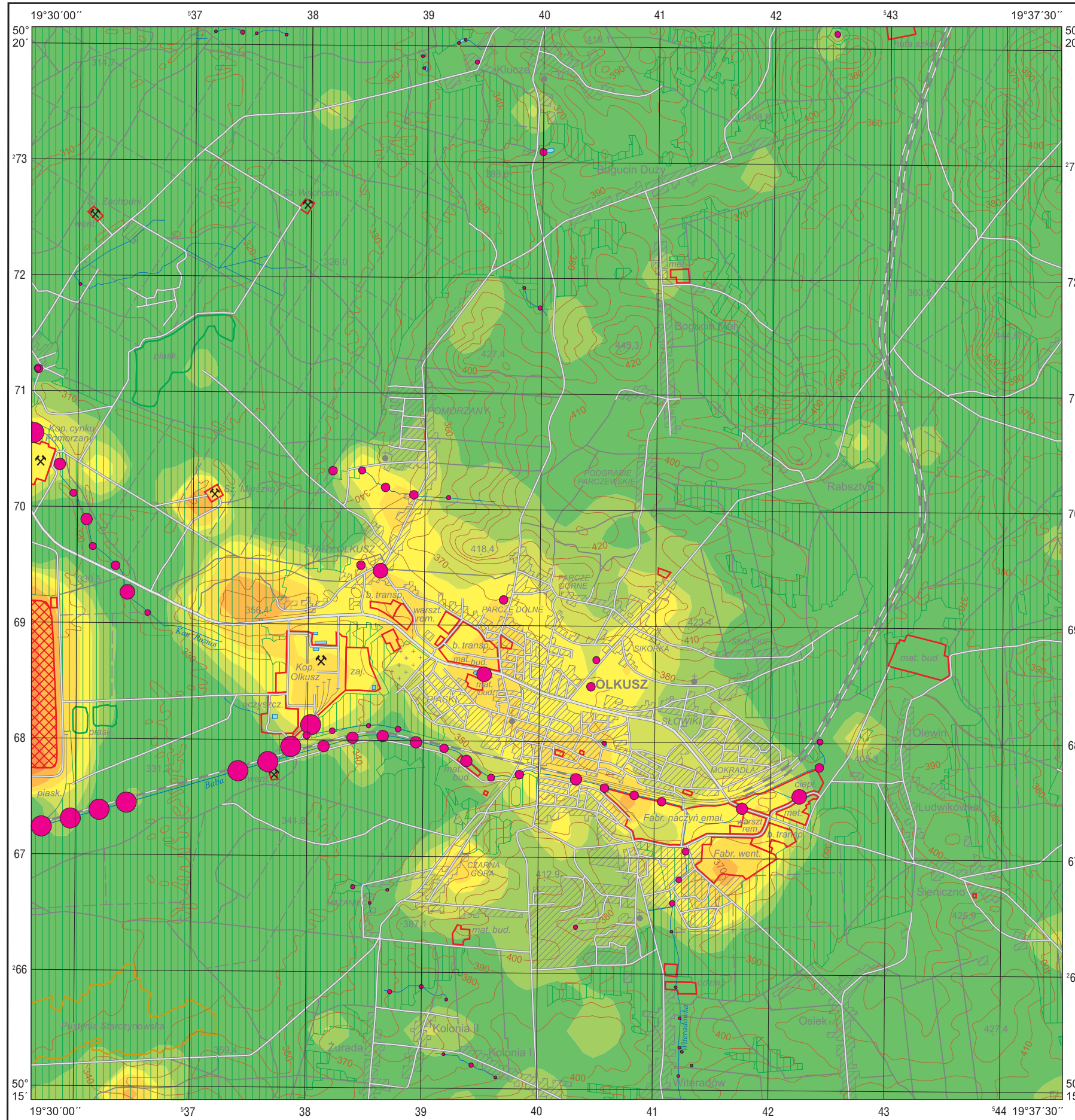


Magnez w glebach (0,0–0,3 m) i w osadach wodnych
Magnesium in topsoil (0.0–0.3 m) and in aqueous sediments

M-34-64-A-a OLKUSZ



Mg

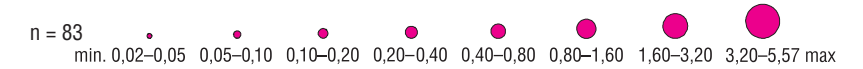
Gleby – parametry statystyczne
Soils – statistical parameters

| | % | |
|-----------------------|------|-----------------|
| Średnia arytmetyczna | 0,18 | Arithmetic mean |
| Średnia geometryczna | 0,03 | Geometric mean |
| Mediana | 0,02 | Median |
| Granica wykrywalności | 0,01 | Detection limit |



Osady wodne – parametry statystyczne
Aqueous sediments – statistical parameters

| | % | |
|-----------------------|------|-----------------|
| Średnia arytmetyczna | 0,90 | Arithmetic mean |
| Średnia geometryczna | 0,25 | Geometric mean |
| Mediana | 0,23 | Median |
| Granica wykrywalności | 0,01 | Detection limit |



Objaśnienia niektórych znaków topograficznych
Explanation of some topographic signs

- Lasy
Forests
- Obiekty przemysłowe
Industrial objects
- Szyby górnicze
Mining shafts
- Haldy
Dumps