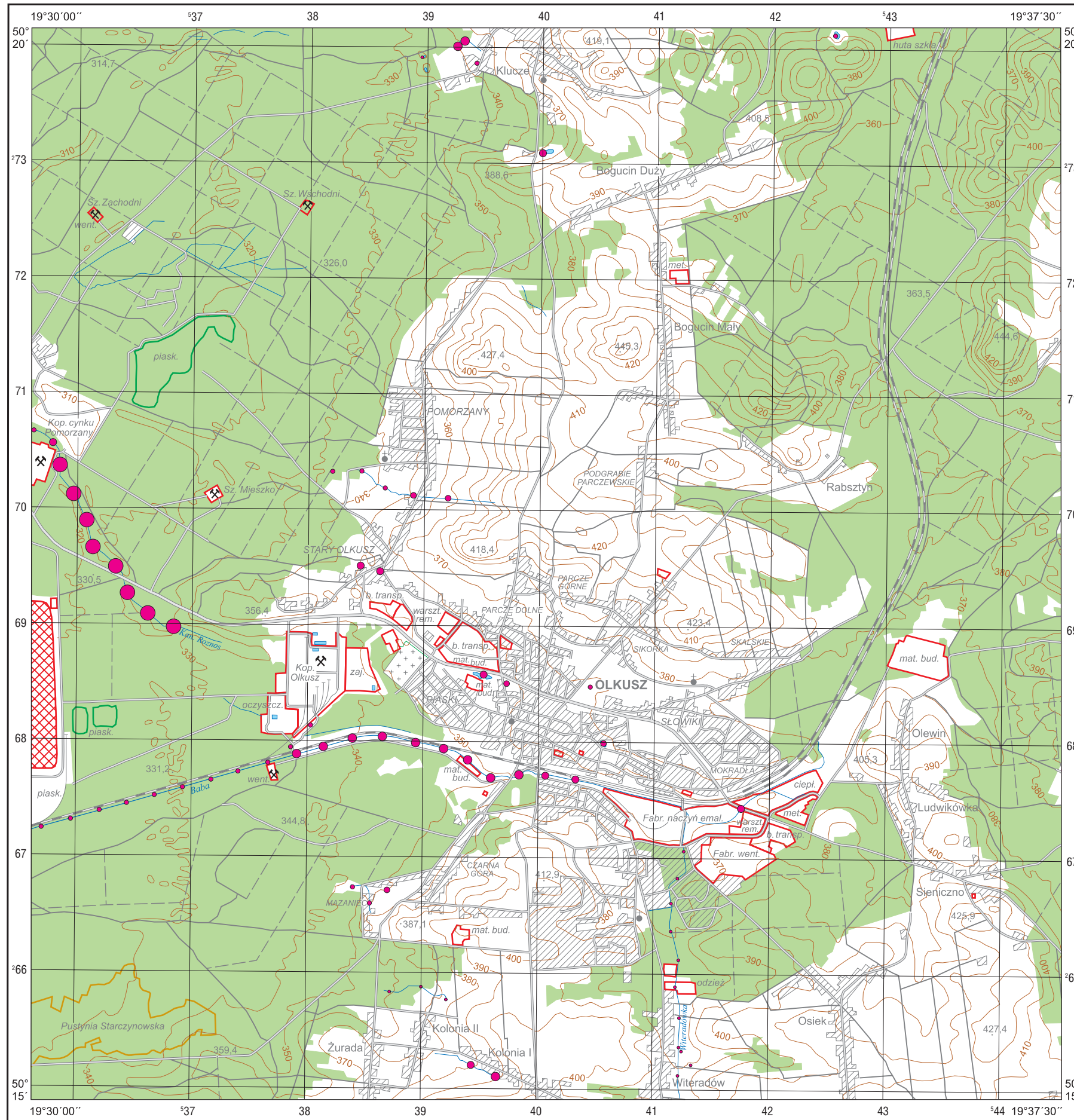


# Potas w wodach powierzchniowych

## Potassium in surface water

M-34-64-A-a OLKUSZ



# K

### Wody powierzchniowe – parametry statystyczne Surface water – statistical parameters ppm = mg/dm<sup>3</sup>

Średnia arytmetyczna	5,7	Arithmetic mean
Średnia geometryczna	3,1	Geometric mean
Mediana	2,0	Median
Granica wykrywalności	0,1	Detection limit

n = 69  
min. 0,6-1    1-2    2-4    4-8    8-16    16-19,0 max.

### Objaśnienia niektórych znaków topograficznych Explanation of some topographic signs

-  Lasy  
Forests
-  Obiekty przemysłowe  
Industrial objects
-  Szyby górnicze  
Mining shafts
-  Haldy  
Dumps