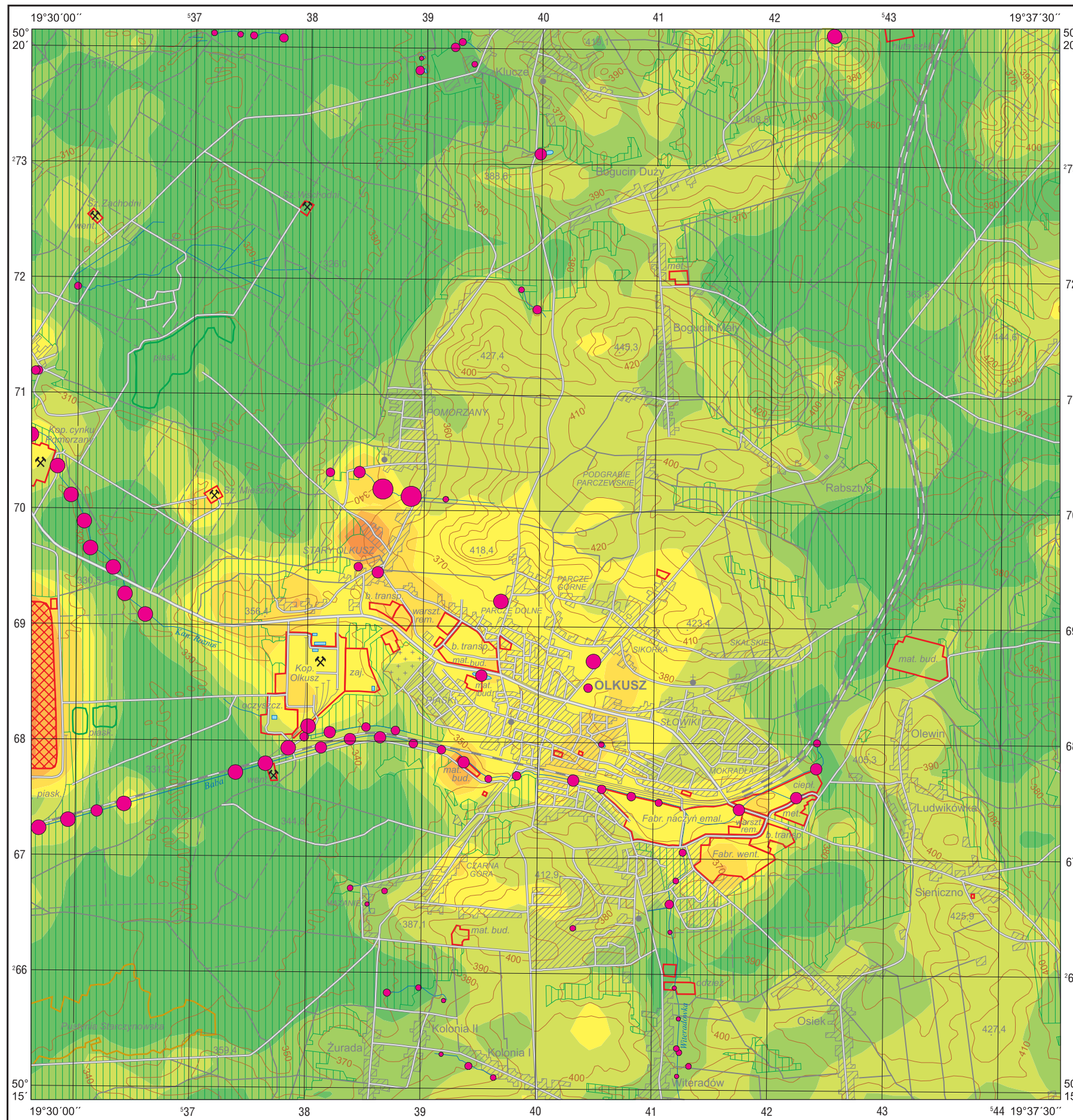


# Żelazo w glebach (0,0–0,3 m) i w osadach wodnych

## Iron in topsoil (0.0–0.3 m) and in aqueous sediments

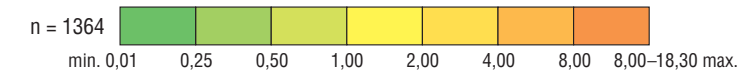
M-34-64-A-a OLKUSZ



# Fe

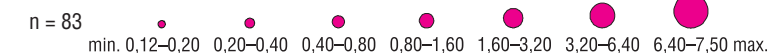
### Gleby – parametry statystyczne Soils – statistical parameters

|                       | %    |                 |
|-----------------------|------|-----------------|
| Średnia arytmetyczna  | 0,61 | Arithmetic mean |
| Średnia geometryczna  | 0,32 | Geometric mean  |
| Mediana               | 0,26 | Median          |
| Granica wykrywalności | 0,01 | Detection limit |



### Osady wodne – parametry statystyczne Aqueous sediments – statistical parameters

|                       | %    |                 |
|-----------------------|------|-----------------|
| Średnia arytmetyczna  | 1,79 | Arithmetic mean |
| Średnia geometryczna  | 1,03 | Geometric mean  |
| Mediana               | 1,09 | Median          |
| Granica wykrywalności | 0,01 | Detection limit |



### Objaśnienia niektórych znaków topograficznych Explanation of some topographic signs

- Lasy  
Forests
- Obiekty przemysłowe  
Industrial objects
- Szyby górnicze  
Mining shafts
- Hałdy  
Dumps