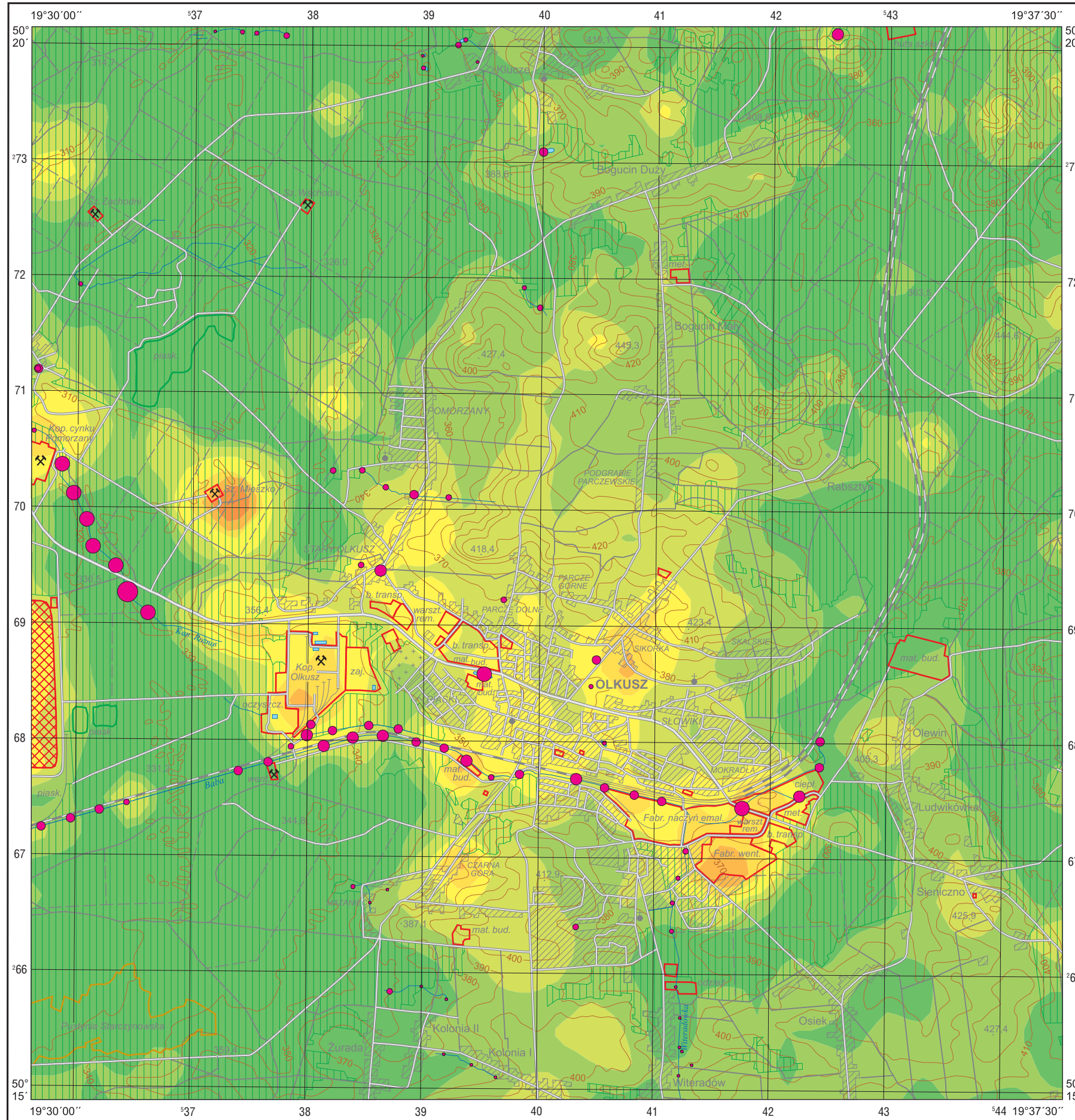


Miedź w glebach (0,0–0,3 m) i w osadach wodnych
Copper in topsoil (0.0–0.3 m) and in aqueous sediments

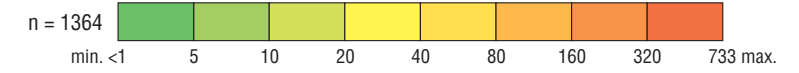
M-34-64-A-a OLKUSZ



Cu

Gleby – parametry statystyczne
Soils – statistical parameters
 ppm = mg/kg = g/t

Średnia arytmetyczna	9	Arithmetic mean
Średnia geometryczna	4	Geometric mean
Mediana	3	Median
Granica wykrywalności	1	Detection limit



Osady wodne – parametry statystyczne
Aqueous sediments – statistical parameters
 ppm = mg/kg = g/t

Średnia arytmetyczna	41	Arithmetic mean
Średnia geometryczna	18	Geometric mean
Mediana	18	Median
Granica wykrywalności	1	Detection limit



Objaśnienia niektórych znaków topograficznych
Explanation of some topographic signs

- Lasy
Forests
- Obiekty przemysłowe
Industrial objects
- Szyby górnicze
Mining shafts
- Hałdy
Dumps