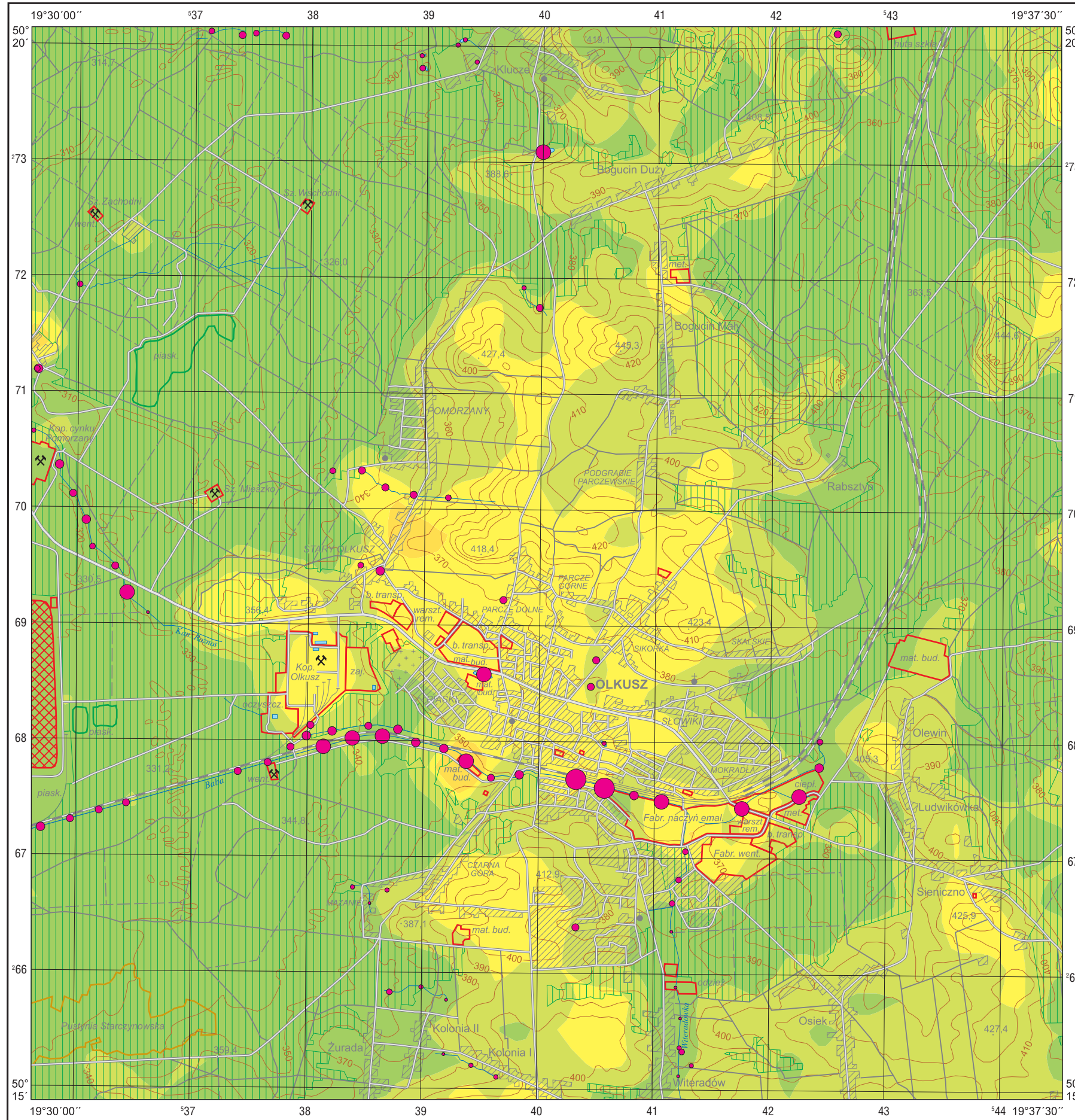


**Chrom w glebach (0,0–0,3 m) i w osadach wodnych**  
**Chromium in topsoil (0.0–0.3 m) and in aqueous sediments**

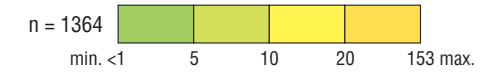
M-34-64-A-a OLKUSZ

**Cr**



**Gleby – parametry statystyczne**  
**Soils – statistical parameters**  
 ppm = mg/kg = g/t

Średnia arytmetyczna	5	Arithmetic mean
Średnia geometryczna	3	Geometric mean
Mediana	3	Median
Granica wykrywalności	1	Detection limit



**Osady wodne – parametry statystyczne**  
**Aqueous sediments – statistical parameters**  
 ppm = mg/kg = g/t

Średnia arytmetyczna	15	Arithmetic mean
Średnia geometryczna	9	Geometric mean
Mediana	10	Median
Granica wykrywalności	1	Detection limit



**Objaśnienia niektórych znaków topograficznych**  
**Explanation of some topographic signs**

- Lasy  
Forests
- Obiekty przemysłowe  
Industrial objects
- Szyby górnicze  
Mining shafts
- Haldy  
Dumps