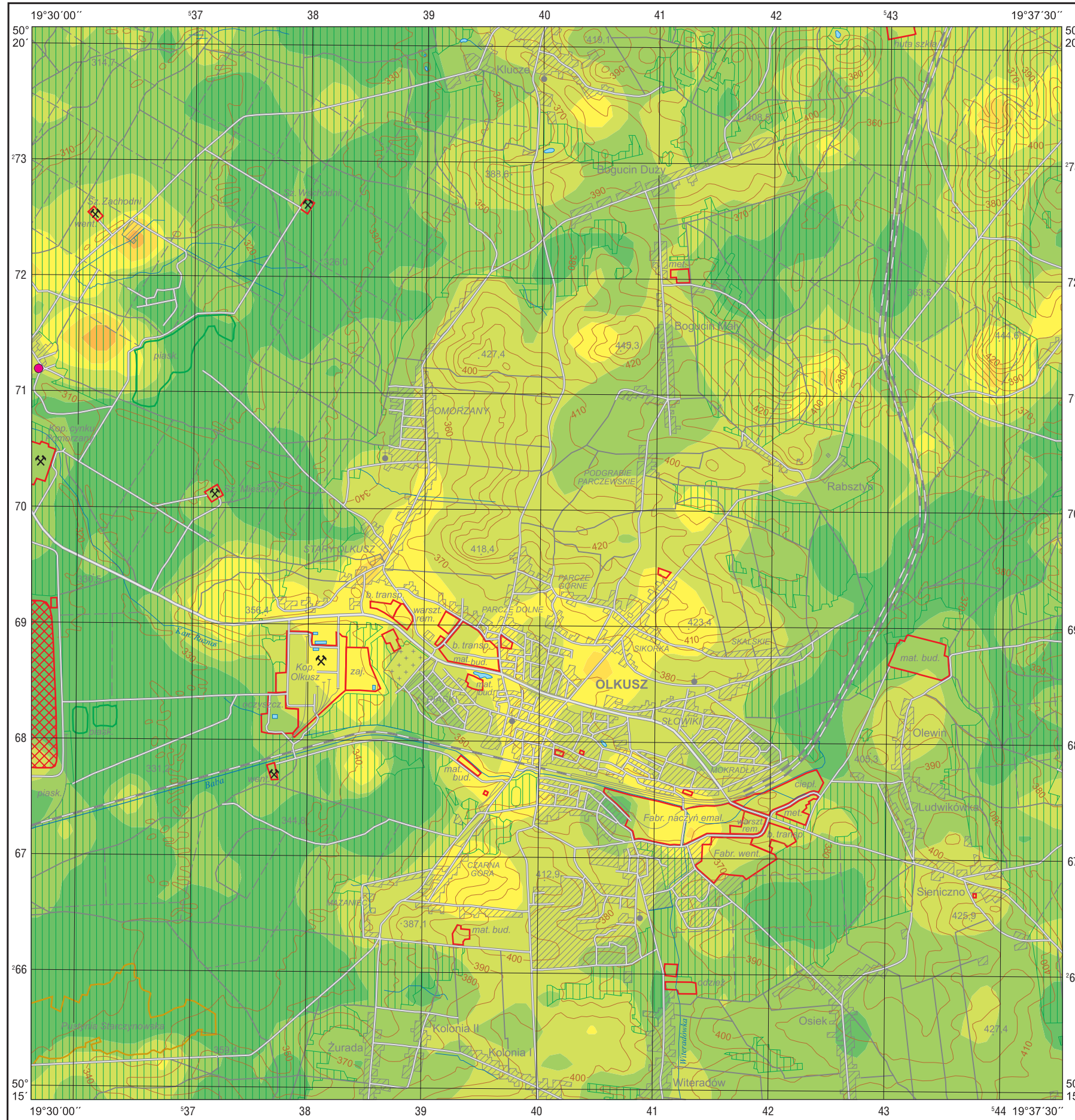


Węgiel organiczny w glebach (0,0–0,3 m)

Organic carbon in topsoil (0.0–0.3 m)

M-34-64-A-a OLKUSZ



Corg.

Gleby – parametry statystyczne Soils – statistical parameters

	%	
Średnia arytmetyczna	1,52	Arithmetic mean
Średnia geometryczna	1,00	Geometric mean
Mediana	1,01	Median
Granica wykrywalności	0,10	Detection limit

n = 1364



Objaśnienia niektórych znaków topograficznych Explanation of some topographic signs

- Lasy
Forests
- Obiekty przemysłowe
Industrial objects
- Szyby górnicze
Mining shafts
- Hałdy
Dumps