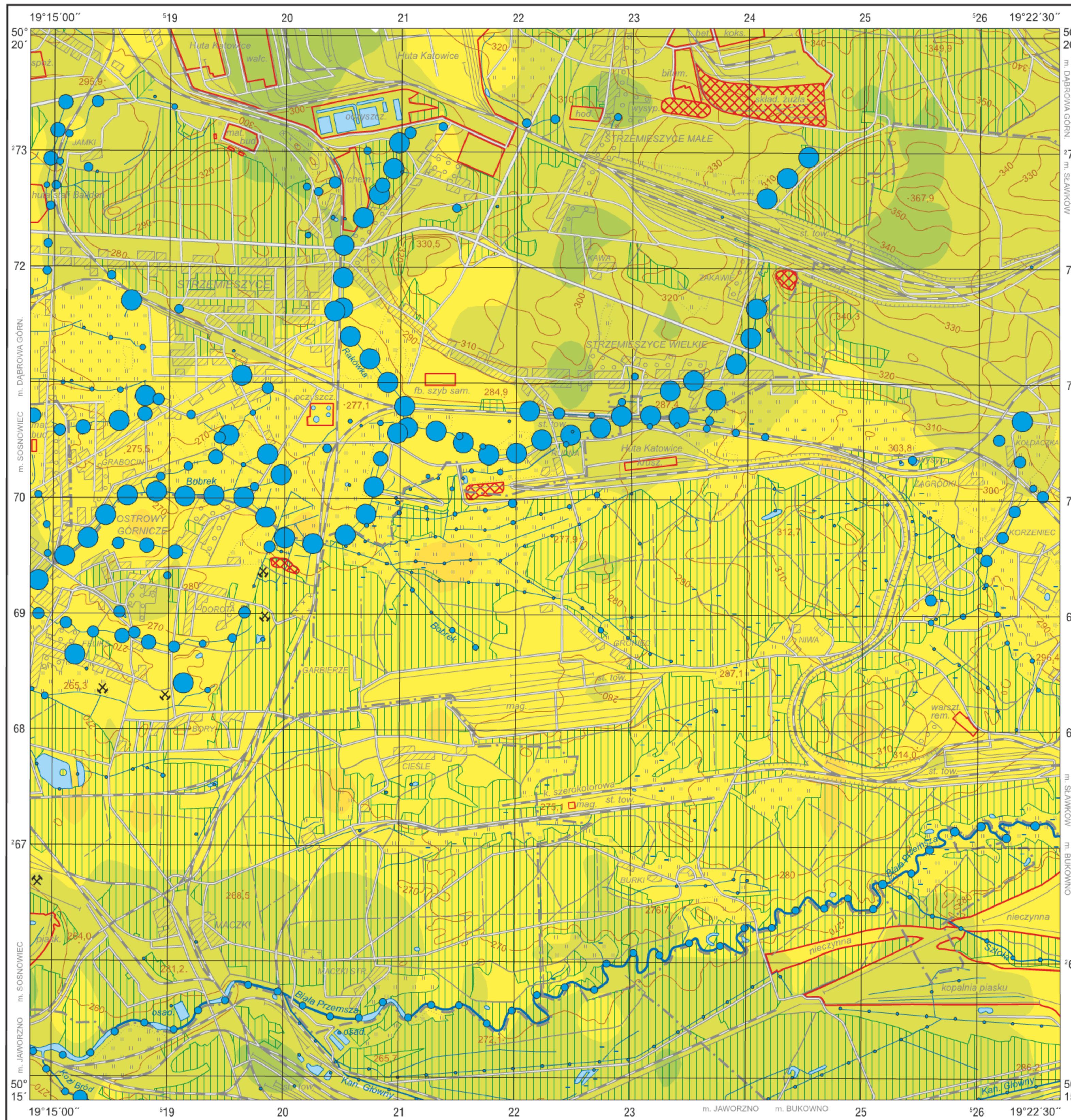


Acidity of subsoil (0.8–1.0 m) and electrical conductivity of surface water

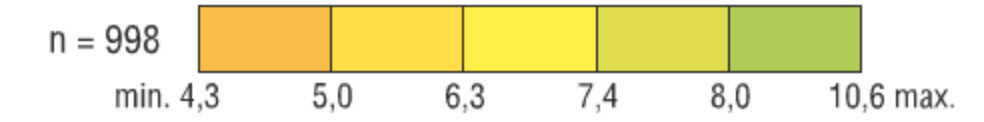
M-34-63-B-a STRZEMIESZYCE



pH

Gleby – parametry statystyczne Soils – statistical parameters

Średnia arytmetyczna	7,3	Arithmetic mean
Średnia geometryczna	7,2	Geometric mean
Mediana	7,4	Median



EC

Wody powierzchniowe – parametry statystyczne Surface water – statistical parameters

mS/cm

Średnia arytmetyczna	0,85	Arithmetic mean
Średnia geometryczna	0,65	Geometric mean
Mediana	0,66	Median



Objaśnienia niektórych znaków topograficznych Explanation of some topographic signs

- Lasy
Forests
- Obszary przemysłowe
Industrial areas
- Hałdy
Dumps
- Szyby górnicze
Mining shafts
 - czynne
active
 - nieczynne
inactive
- Osadniki
Settling ponds