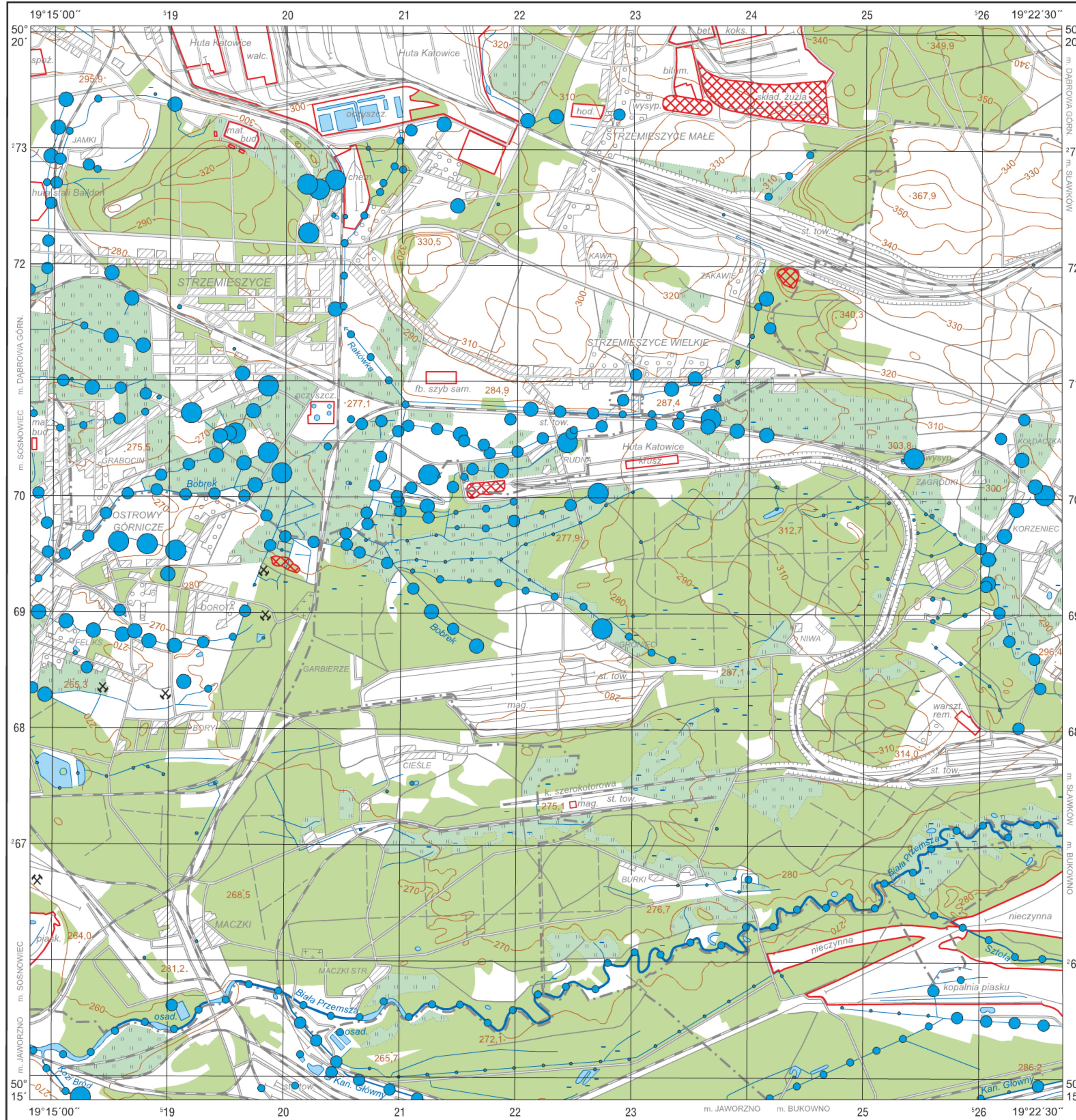


Uran w wodach powierzchniowych

Uranium in surface water

M-34-63-B-a STRZEMIESZYCE



U

Wody powierzchniowe – parametry statystyczne
Surface water – statistical parameters

ppb = $\mu\text{g}/\text{dm}^3$

Średnia arytmetyczna	1,00	Arithmetic mean
Średnia geometryczna	0,46	Geometric mean
Mediana	0,68	Median
Granica wykrywalności	0,05	Detection limit



Objaśnienia niektórych znaków topograficznych
Explanation of some topographic signs

- Lasy
Forests
- Obszary przemysłowe
Industrial areas
- Hałdy
Dumps
- Szyby górnicze
Mining shafts
- czynne
active
- nieczynne
inactive
- Osadniki
Settling ponds