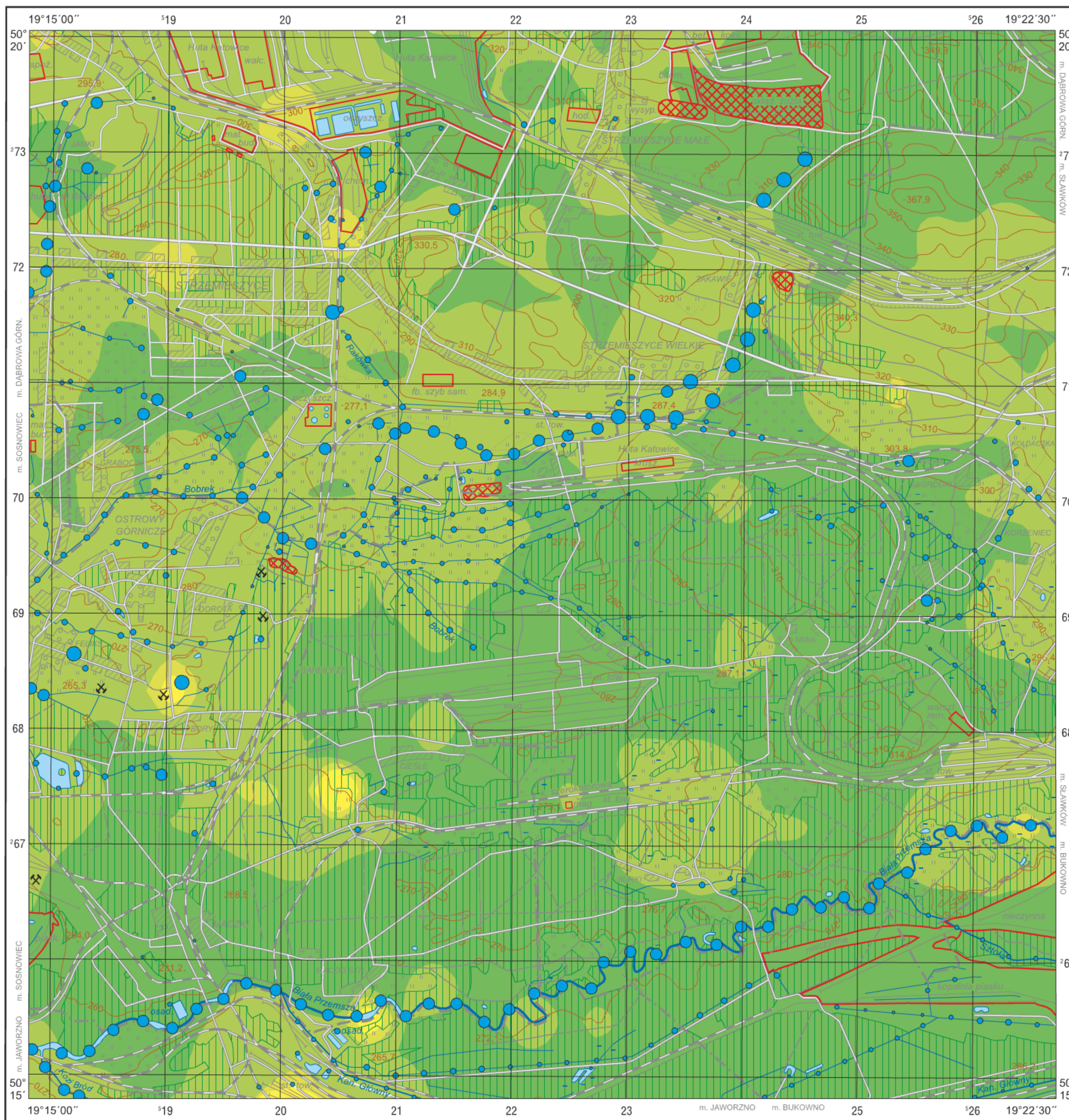


Siarka w glebach (0,8–1,0 m) i siarczany w wodach powierzchniowych

Sulphur in subsoil (0.8–1.0 m) and sulphates in surface water

M-34-63-B-a STRZEMIESZYCE



S

Gleby – parametry statystyczne  
Soils – statistical parameters

%		
Średnia arytmetyczna	0,014	Arithmetic mean
Średnia geometryczna	0,006	Geometric mean
Mediana	<0,005	Median
Granica wykrywalności	0,005	Detection limit

n = 998

min. <0,005 0,010 0,080 0,160 0,540 max.

SO<sub>4</sub>

Wody powierzchniowe – parametry statystyczne  
Surface water – statistical parameters

ppm = mg/dm <sup>3</sup>		
Średnia arytmetyczna	143	Arithmetic mean
Średnia geometryczna	113	Geometric mean
Mediana	108	Median
Granica wykrywalności	15	Detection limit

n = 384

min. <15–50 50–100 100–200 200–400 400–750 max.

Objaśnienia niektórych znaków topograficznych  
Explanation of some topographic signs

- Lasy  
Forests
- Obszary przemysłowe  
Industrial areas
- Hałdy  
Dumps
- Szyby górnicze  
Mining shafts
  - czynne  
active
  - nieczynne  
inactive
- Osadniki  
Settling ponds

