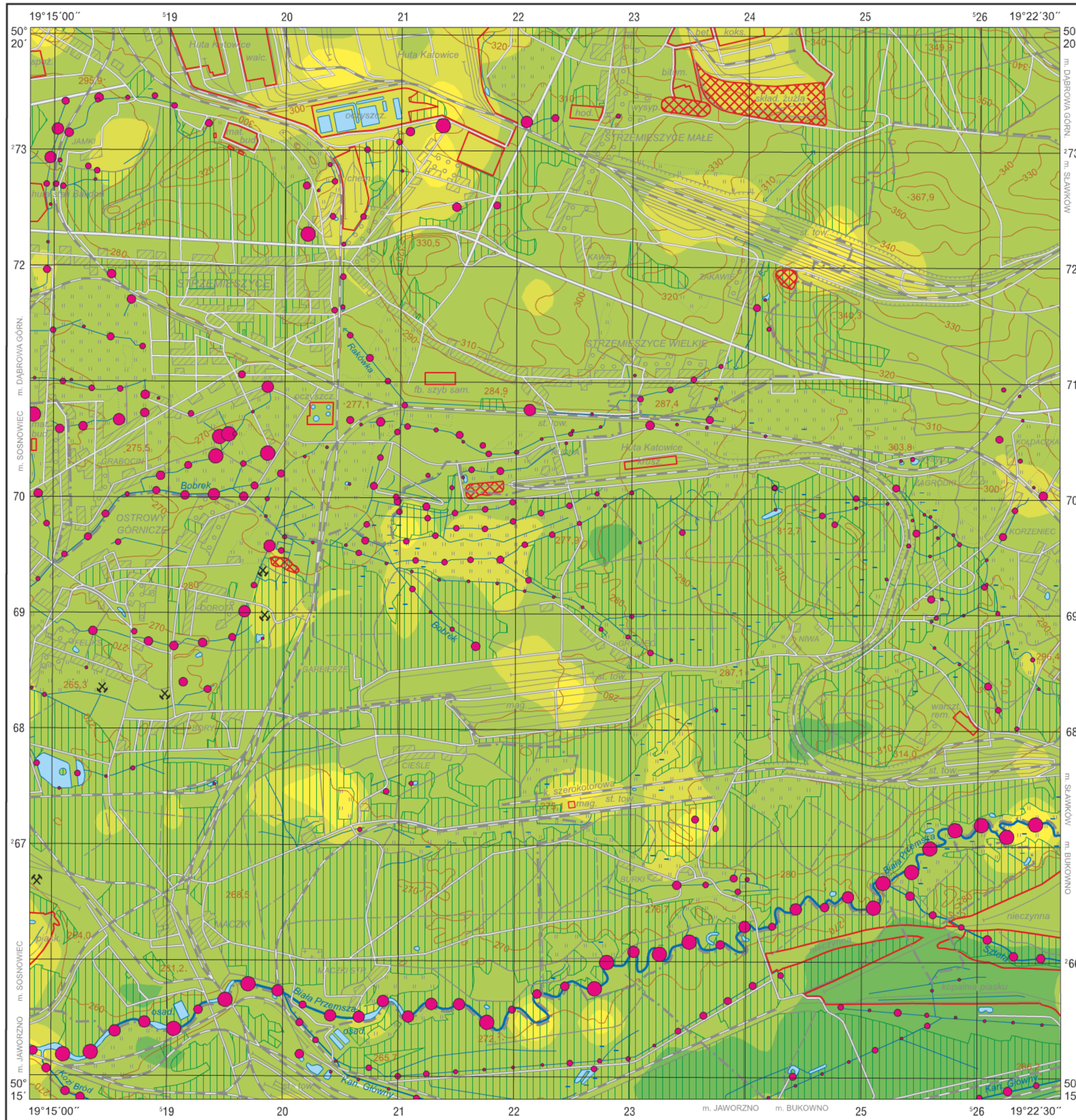


**Siarka w glebach (0,0–0,3 m) i w osadach wodnych**  
**Sulphur in topsoil (0.0–0.3 m) and in aqueous sediments**

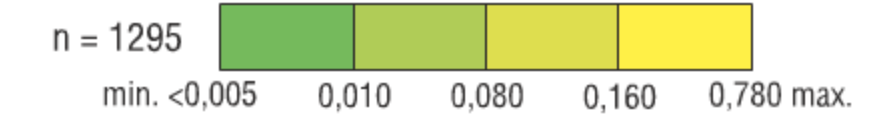
M-34-63-B-a STRZEMIESZYCE



S

**Gleby – parametry statystyczne**  
**Soils – statistical parameters**

Średnia arytmetyczna	0,043	Arithmetic mean
Średnia geometryczna	0,021	Geometric mean
Mediana	0,020	Median
Granica wykrywalności	0,005	Detection limit



**Osady wodne – parametry statystyczne**  
**Aqueous sediments – statistical parameters**

Średnia arytmetyczna	0,535	Arithmetic mean
Średnia geometryczna	0,232	Geometric mean
Mediana	0,219	Median
Granica wykrywalności	0,005	Detection limit



**Objaśnienia niektórych znaków topograficznych**  
**Explanation of some topographic signs**

- Lasy  
Forests
- Obszary przemysłowe  
Industrial areas
- Hałdy  
Dumps
- Szyby górnicze  
Mining shafts
- czynne  
active
- nieczynne  
inactive
- Osadniki  
Settling ponds