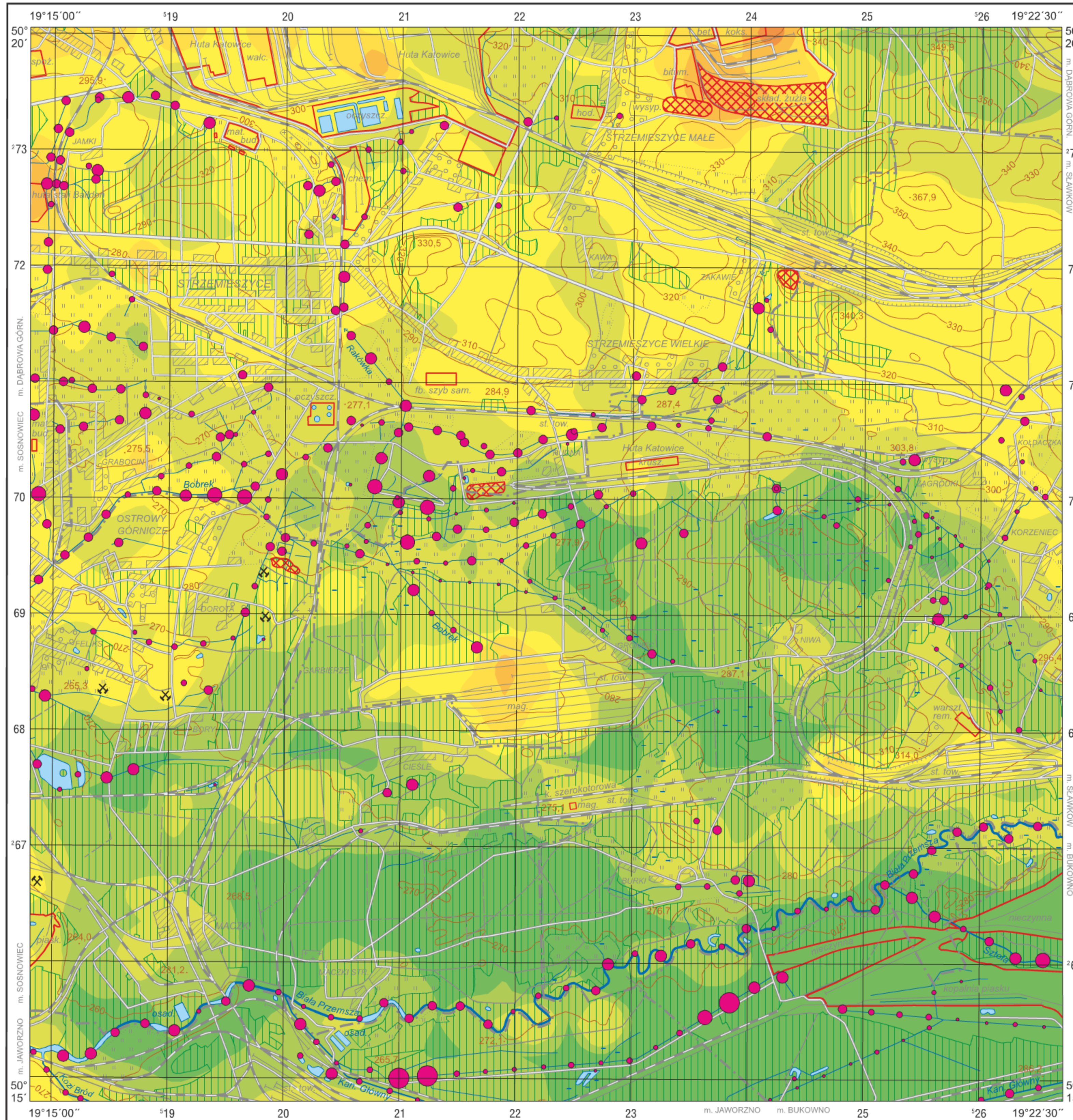


Nikiel w glebach (0,0–0,3 m) i w osadach wodnych
 Nickel in topsoil (0.0–0.3 m) and in aqueous sediments

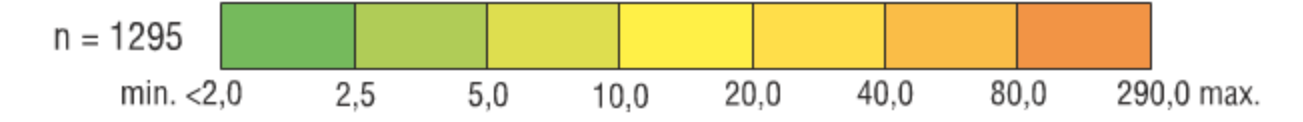
M-34-63-B-a STRZEMIESZYCE



Ni

Gleby – parametry statystyczne
 Soils – statistical parameters
 ppm = mg/kg = g/t

Średnia arytmetyczna	8	Arithmetic mean
Średnia geometryczna	4	Geometric mean
Mediana	4	Median
Granica wykrywalności	2	Detection limit



Osady wodne – parametry statystyczne
 Aqueous sediments – statistical parameters
 ppm = mg/kg = g/t

Średnia arytmetyczna	19	Arithmetic mean
Średnia geometryczna	13	Geometric mean
Mediana	14	Median
Granica wykrywalności	2	Detection limit



Objaśnienia niektórych znaków topograficznych
 Explanation of some topographic signs

- Lasy
Forests
- Obszary przemysłowe
Industrial areas
- Hałdy
Dumps
- Szyby górnicze
Mining shafts
 - czynne
active
 - nieczynne
inactive
- Osadniki
Settling ponds