

Sód w wodach powierzchniowych

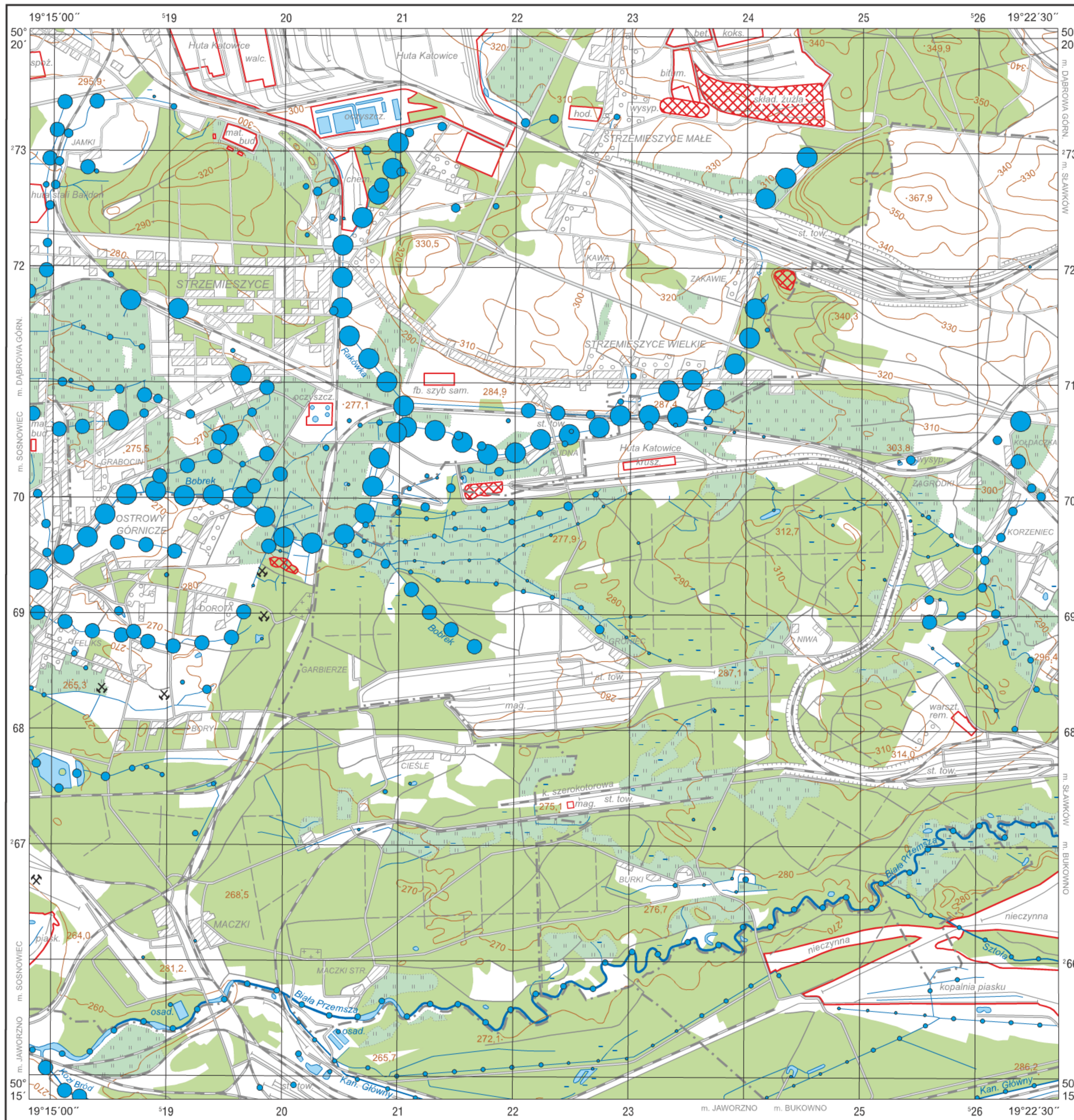
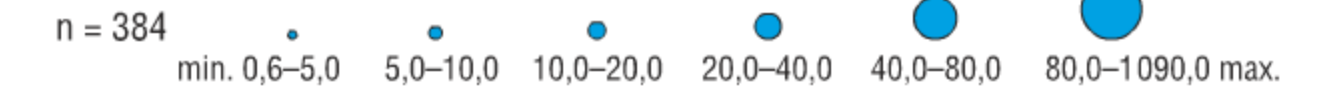
Sodium in surface water

M-34-63-B-a STRZEMIESZYCE

Na

Wody powierzchniowe – parametry statystyczne
Surface water – statistical parameters
ppm = mg/dm³

Średnia arytmetyczna	67,4	Arithmetic mean
Średnia geometryczna	17,9	Geometric mean
Mediana	14,4	Median
Granica wykrywalności	0,5	Detection limit



Objaśnienia niektórych znaków topograficznych
Explanation of some topographic signs

- Lasy
Forests
- Obszary przemysłowe
Industrial areas
- Haldy
Dumps
- Szyby górnicze
Mining shafts
- czynne
active
- nieczynne
inactive
- Osadniki
Settling ponds

