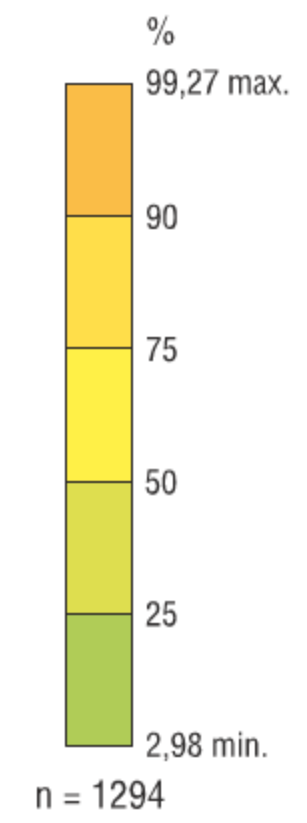
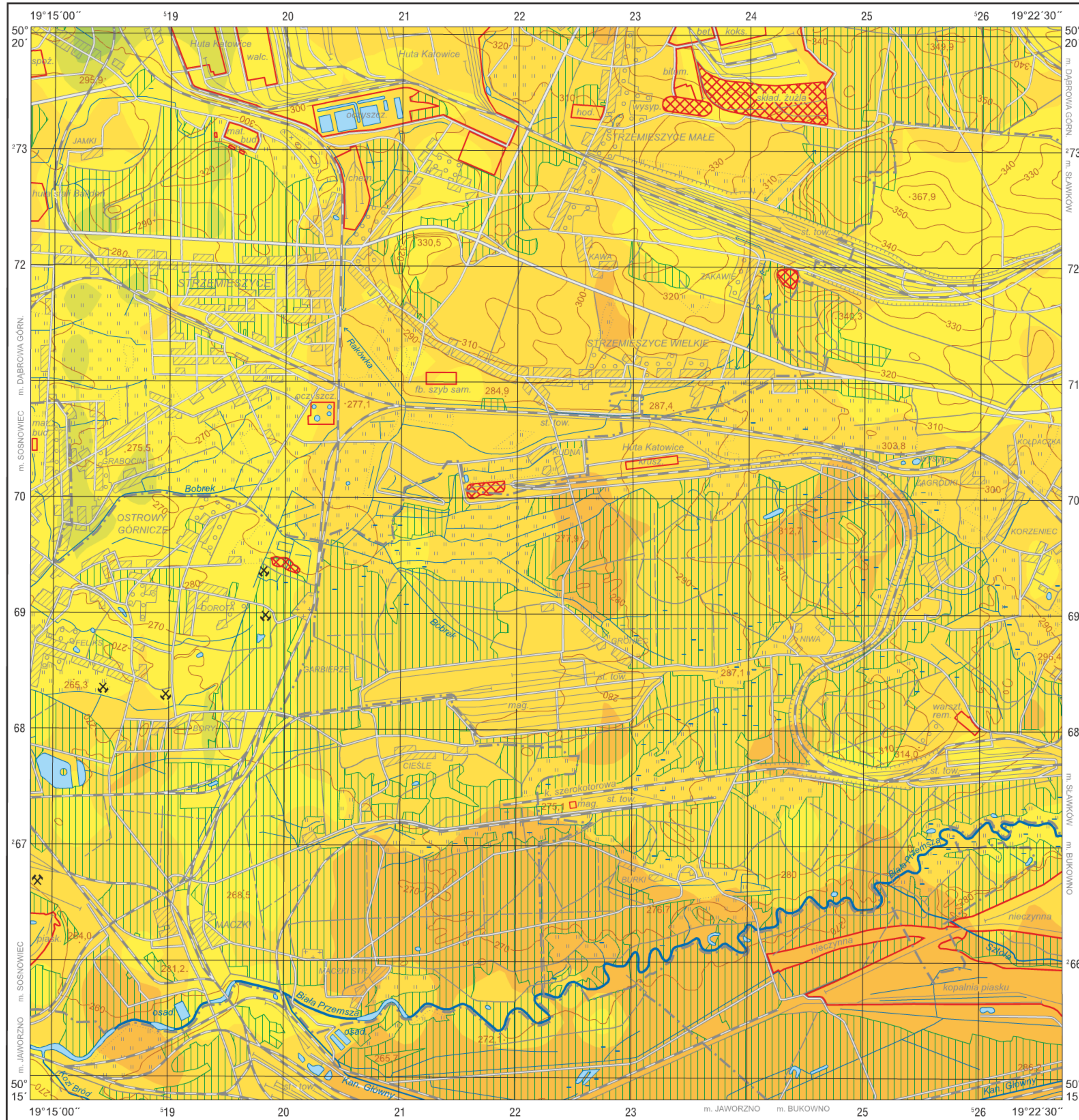


# Zawartość frakcji piaszczystej (1,0–0,1 mm) w glebach (0,0–0,3 m)

## Sand fraction (1.0–0.1 mm) in topsoil (0.0–0.3 m)

M-34-63-B-a STRZEMIESZYCE



### Objaśnienia niektórych znaków topograficznych Explanation of some topographic signs

- Lasy  
Forests
- Obszary przemysłowe  
Industrial areas
- Hałdy  
Dumps
- Szyby górnicze  
Mining shafts
  - czynne  
active
  - nieczynne  
inactive
- Osadniki  
Settling ponds