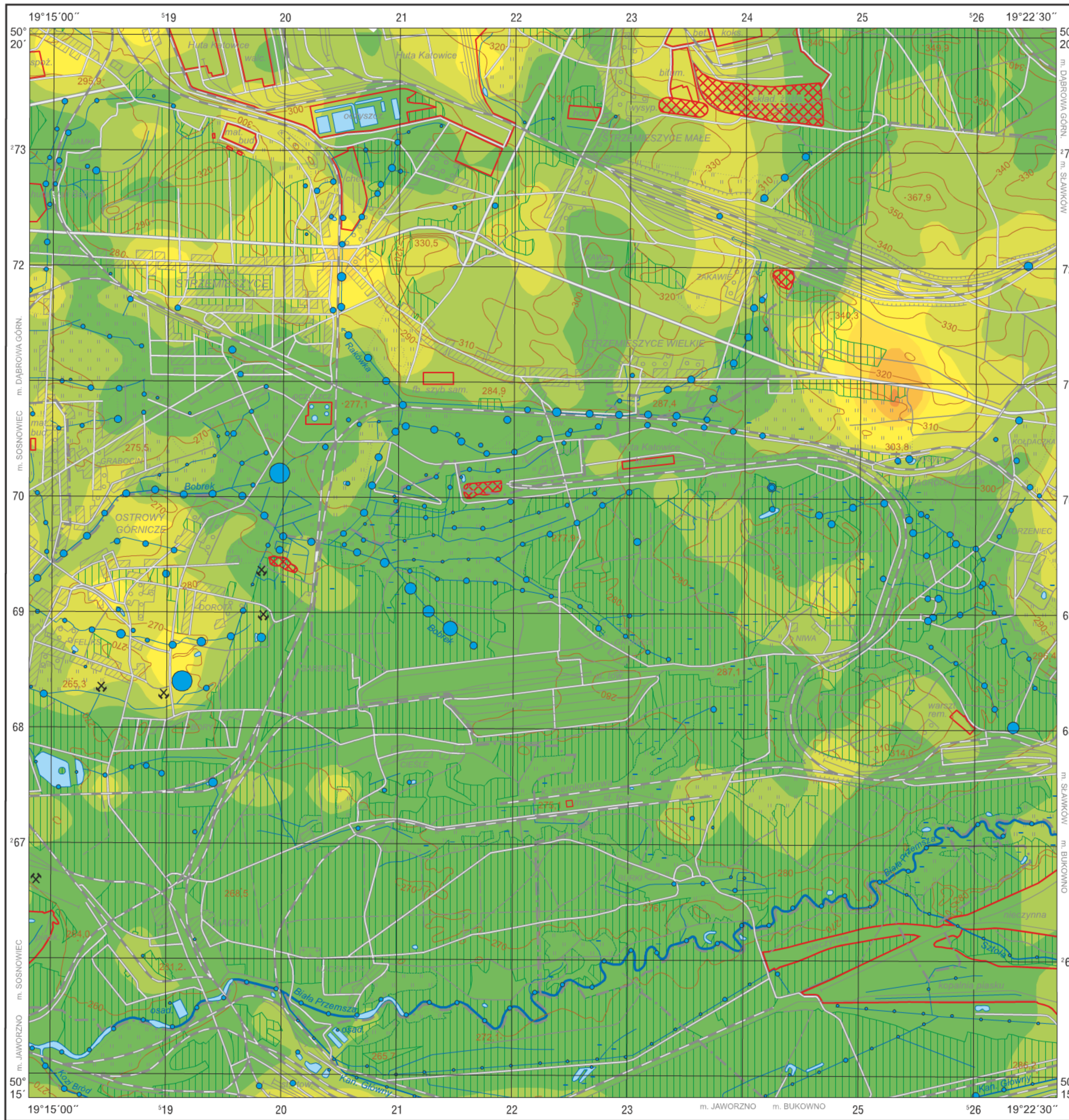


Miedź w glebach (0,8–1,0 m) i w wodach powierzchniowych

Copper in subsoil (0.8–1.0 m) and in surface water

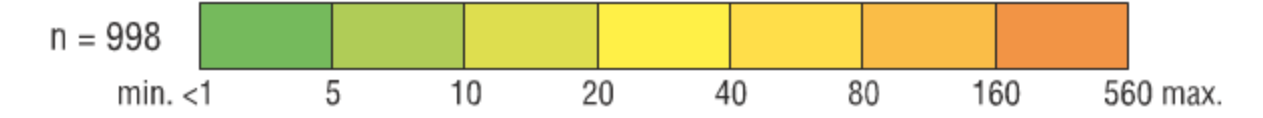
M-34-63-B-a STRZEMIESZYCE



**Cu**

**Gleby – parametry statystyczne**  
**Soils – statistical parameters**  
ppm = mg/kg = g/t

Średnia arytmetyczna	5	Arithmetic mean
Średnia geometryczna	2	Geometric mean
Mediana	1	Median
Granica wykrywalności	1	Detection limit



**Wody powierzchniowe – parametry statystyczne**  
**Surface water – statistical parameters**  
ppb =  $\mu\text{g}/\text{dm}^3$

Średnia arytmetyczna	1,6	Arithmetic mean
Średnia geometryczna	0,9	Geometric mean
Mediana	0,8	Median
Granica wykrywalności	0,5	Detection limit



**Objaśnienia niektórych znaków topograficznych**  
**Explanation of some topographic signs**

- Lasy  
Forests
- Obszary przemysłowe  
Industrial areas
- Hałdy  
Dumps
- Szyby górnicze  
Mining shafts
  - czynne  
active
  - nieczynne  
inactive
- Osadniki  
Settling ponds

