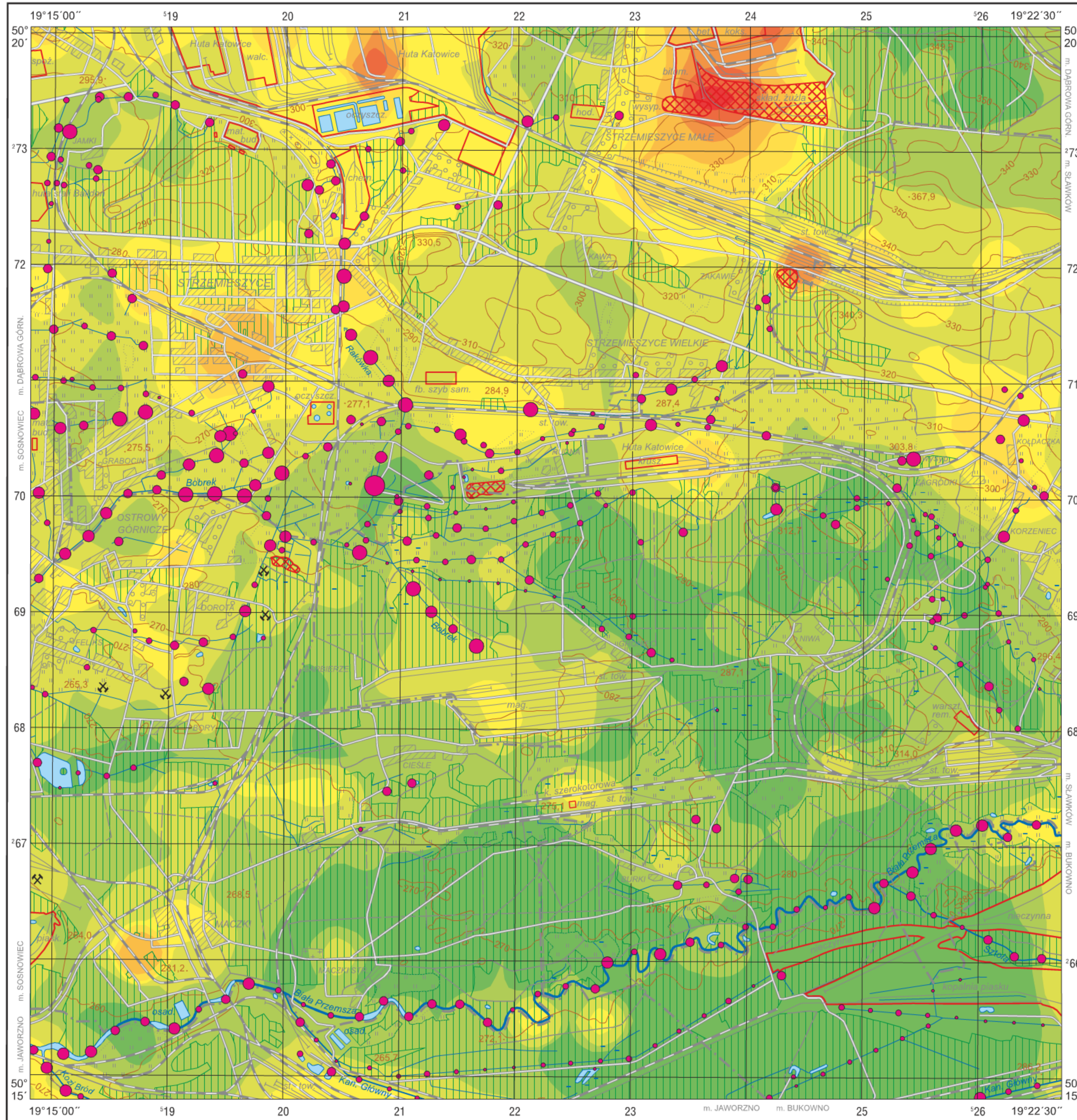


Miedź w glebach (0,0–0,3 m) i w osadach wodnych
Copper in topsoil (0.0–0.3 m) and in aqueous sediments

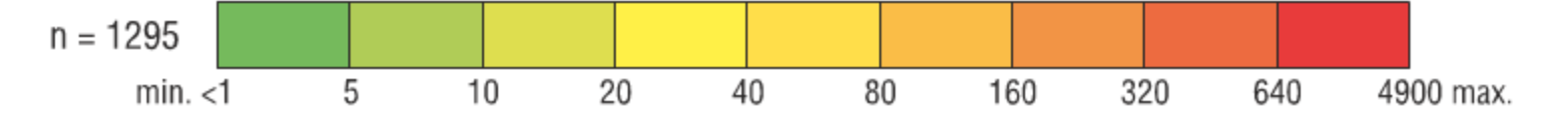
M-34-63-B-a STRZEMIESZYCE



Cu

Gleby – parametry statystyczne
Soils – statistical parameters
ppm = mg/kg = g/t

Średnia arytmetyczna	18	Arithmetic mean
Średnia geometryczna	7	Geometric mean
Mediana	6	Median
Granica wykrywalności	1	Detection limit



Osady wodne – parametry statystyczne
Aqueous sediments – statistical parameters
ppm = mg/kg = g/t

Średnia arytmetyczna	32	Arithmetic mean
Średnia geometryczna	19	Geometric mean
Mediana	20	Median
Granica wykrywalności	1	Detection limit



Objaśnienia niektórych znaków topograficznych
Explanation of some topographic signs

- Lasy
Forests
- Obszary przemysłowe
Industrial areas
- Hałdy
Dumps
- Szyby górnicze
Mining shafts
 - czynne
active
 - nieczynne
inactive
- Osadniki
Settling ponds