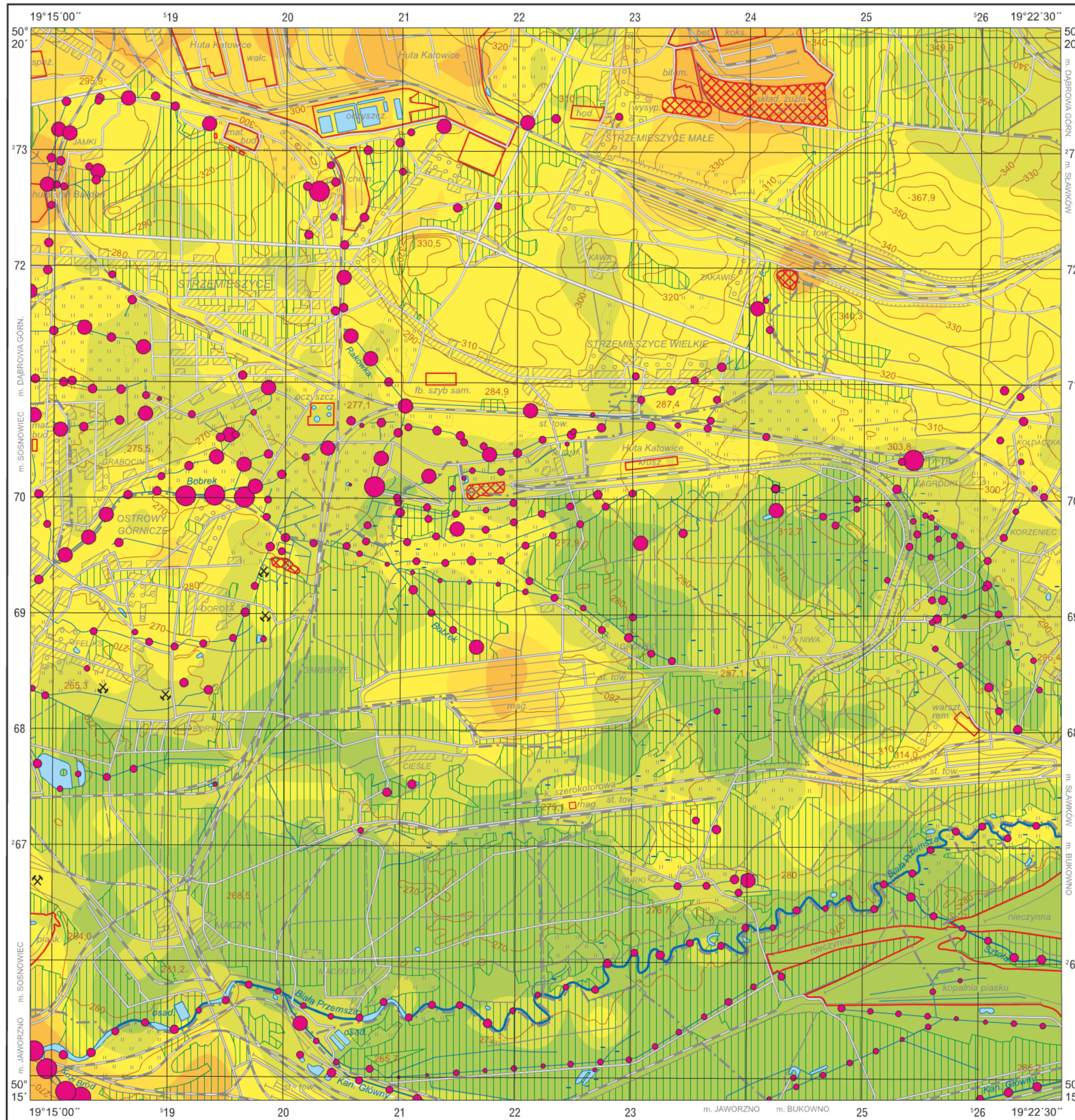


Chrom w glebach (0,0–0,3 m) i w osadach wodnych
Chromium in topsoil (0.0–0.3 m) and in aqueous sediments

M-34-63-B-a STRZEMIESZYCE



Cr

Gleby – parametry statystyczne
Soils – statistical parameters
ppm = mg/kg = g/t

Średnia arytmetyczna	12	Arithmetic mean
Średnia geometryczna	6	Geometric mean
Mediana	6	Median
Granica wykrywalności	1	Detection limit



Osady wodne – parametry statystyczne
Aqueous sediments – statistical parameters
ppm = mg/kg = g/t

Średnia arytmetyczna	22	Arithmetic mean
Średnia geometryczna	12	Geometric mean
Mediana	13	Median
Granica wykrywalności	1	Detection limit



Objaśnienia niektórych znaków topograficznych
Explanation of some topographic signs

- Lasy
Forests
- Obszary przemysłowe
Industrial areas
- Hałdy
Dumps
- Szyby górnicze
Mining shafts
 - czynne
active
 - nieczynne
inactive
- Osadniki
Settling ponds