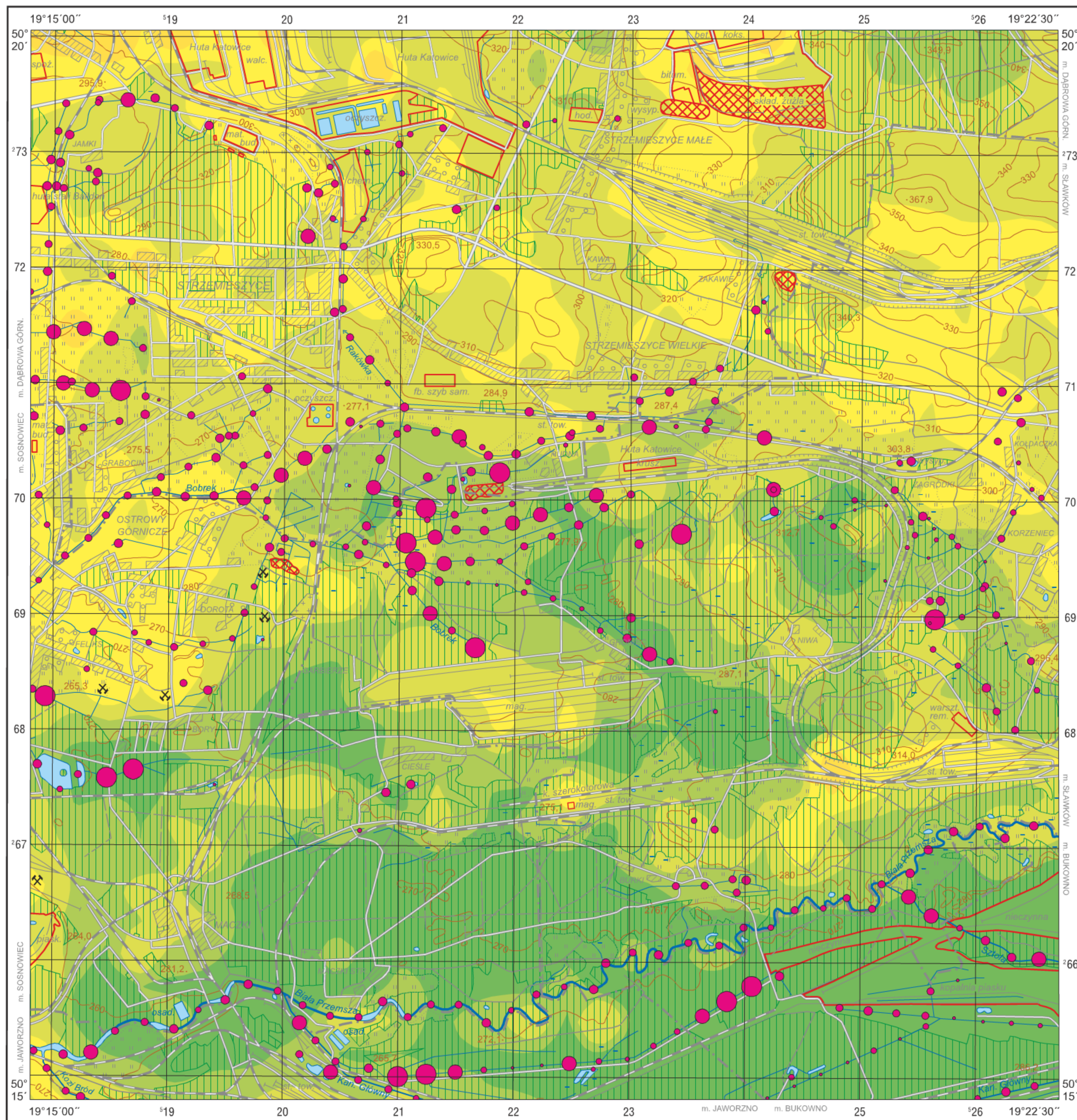


**Kobalt w glebach (0,0–0,3 m) i w osadach wodnych**  
**Cobalt in topsoil (0.0–0.3 m) and in aqueous sediments**

M-34-63-B-a STRZEMIESZYCE



**Co**

**Gleby – parametry statystyczne**  
**Soils – statistical parameters**  
 ppm = mg/kg = g/t

Średnia arytmetyczna	3	Arithmetic mean
Średnia geometryczna	2	Geometric mean
Mediana	2	Median
Granica wykrywalności	1	Detection limit



**Osady wodne – parametry statystyczne**  
**Aqueous sediments – statistical parameters**  
 ppm = mg/kg = g/t

Średnia arytmetyczna	11	Arithmetic mean
Średnia geometryczna	5	Geometric mean
Mediana	6	Median
Granica wykrywalności	1	Detection limit



**Objaśnienia niektórych znaków topograficznych**  
**Explanation of some topographic signs**

- Lasy  
Forests
- Obszary przemysłowe  
Industrial areas
- Hałdy  
Dumps
- Szyby górnicze  
Mining shafts
- czynne  
active
- nieczynne  
inactive
- Osadniki  
Settling ponds