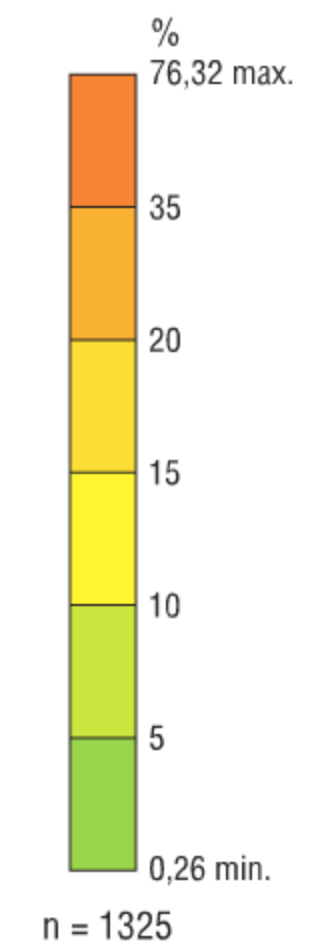
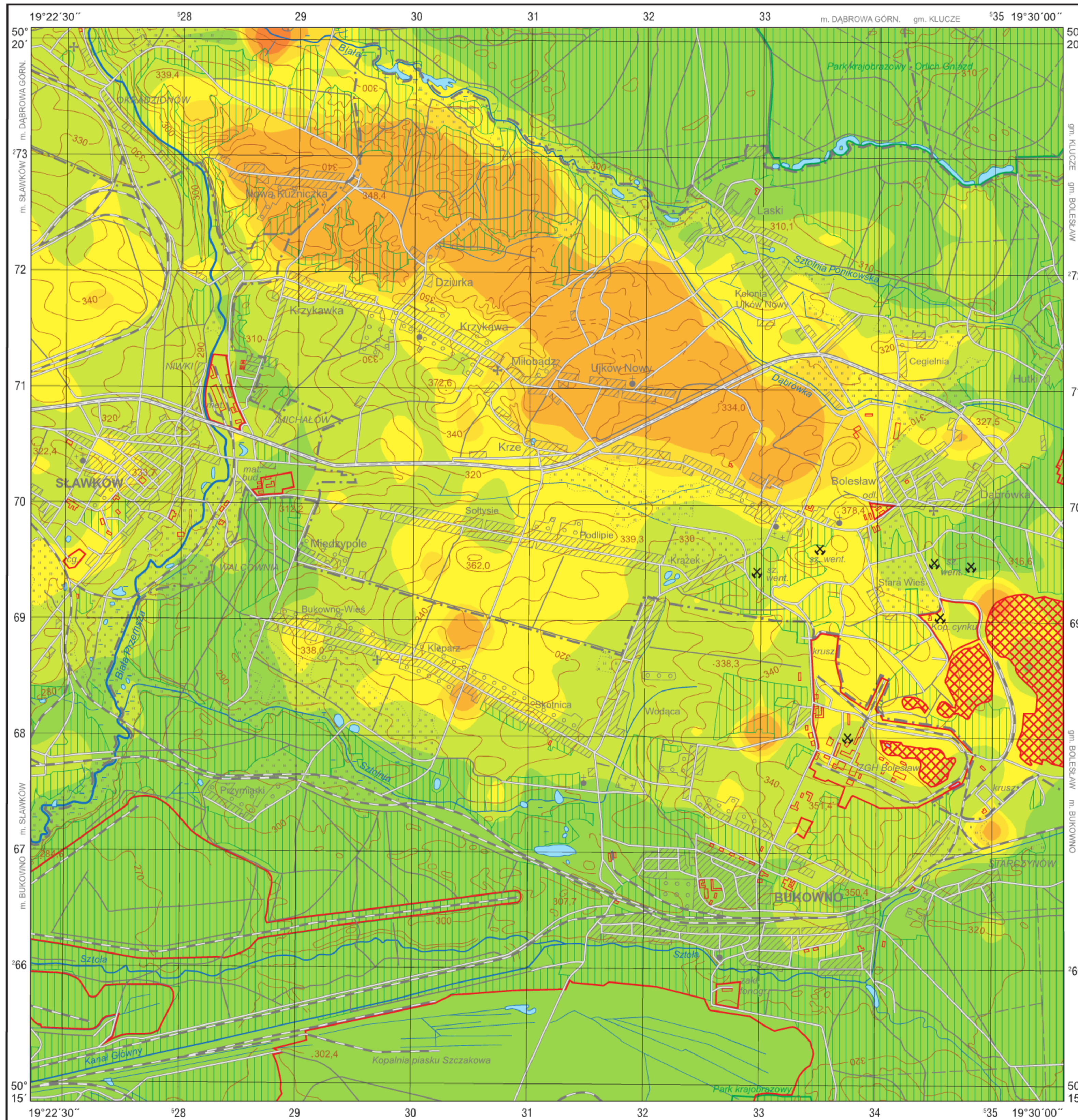


Zawartość frakcji ilastej (<0,02 mm) w glebach (0,0–0,2 m)

Clay fraction (<0.02 mm) in topsoil (0.0–0.2 m)

M-34-63-B-b SŁAWKÓW



Objaśnienia niektórych znaków topograficznych Explanation of some topographic signs

- Lasy
Forests
- Obszary przemysłowe
Industrial areas
- Nieczynne szyby górnicze
Inactive mining shafts
- Hałdy
Dumps

