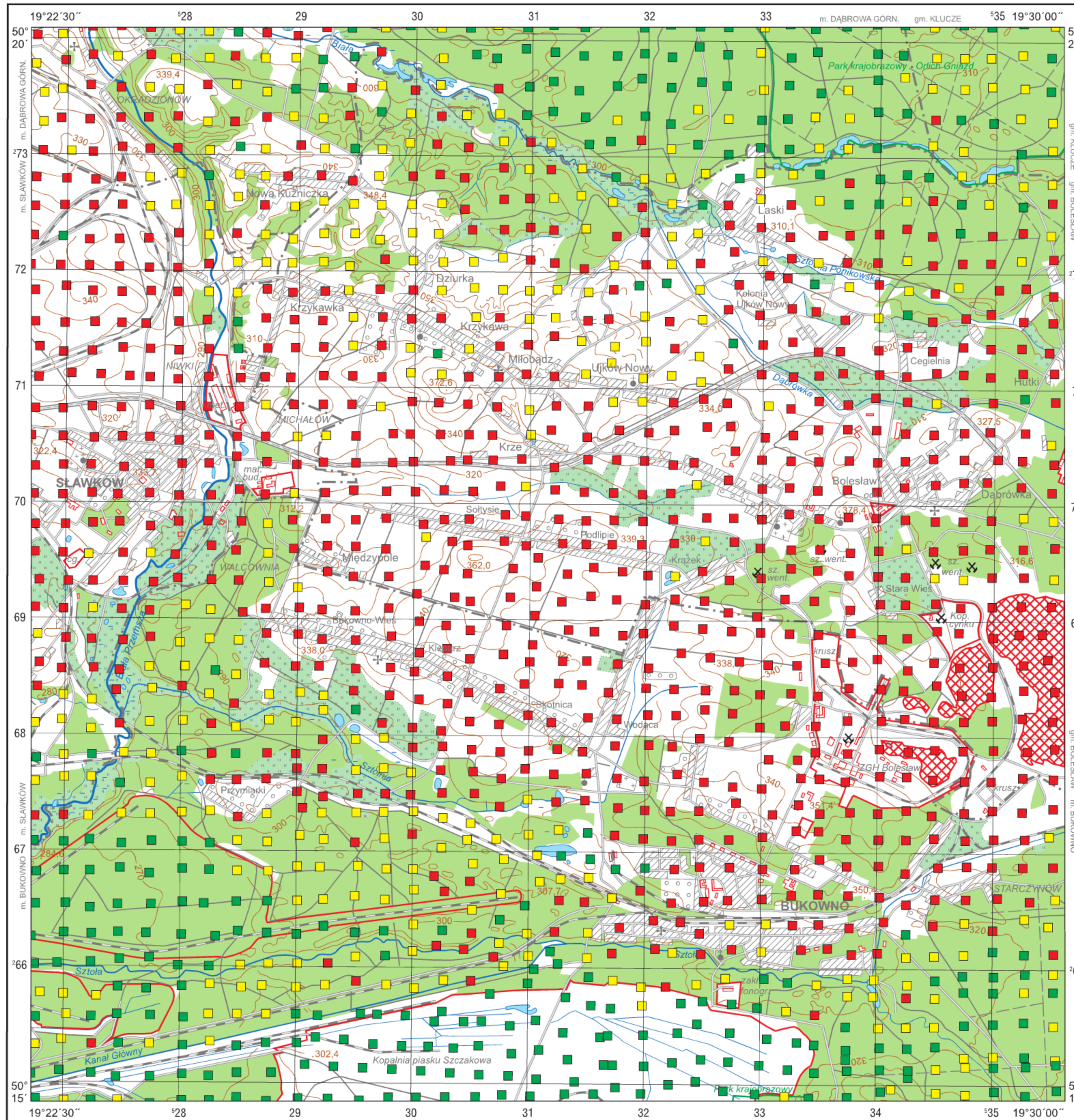


# Klasyfikacja gleb z głębokości 0,0–0,2 m wskazująca właściwy sposób ich użytkowania

Topsoil (0.0–0.2 m) classification indicating appropriate soil use

M-34-63-B-b SŁAWKÓW



## Grupy użytkowania gleb

(Rozporządzenie Ministra Środowiska z dnia 9 września 2002 r.)

## Soil use groups

(Decree of the Polish Ministry of the Environment of 9th September 2002)

- A – Obszary chronione  
Protected areas
- B – Obszary użytków rolnych, lasów i zabudowy mieszkaniowej  
Agricultural, forest and residential areas
- C – Obszary przemysłowe  
Industrial areas

## Objaśnienia niektórych znaków topograficznych

Explanation of some topographic signs

- Lasy  
Forests
- Obszary przemysłowe  
Industrial areas
- ✕ Nieczynne szyby górnicze  
Inactive mining shafts
- Hałdy  
Dumps