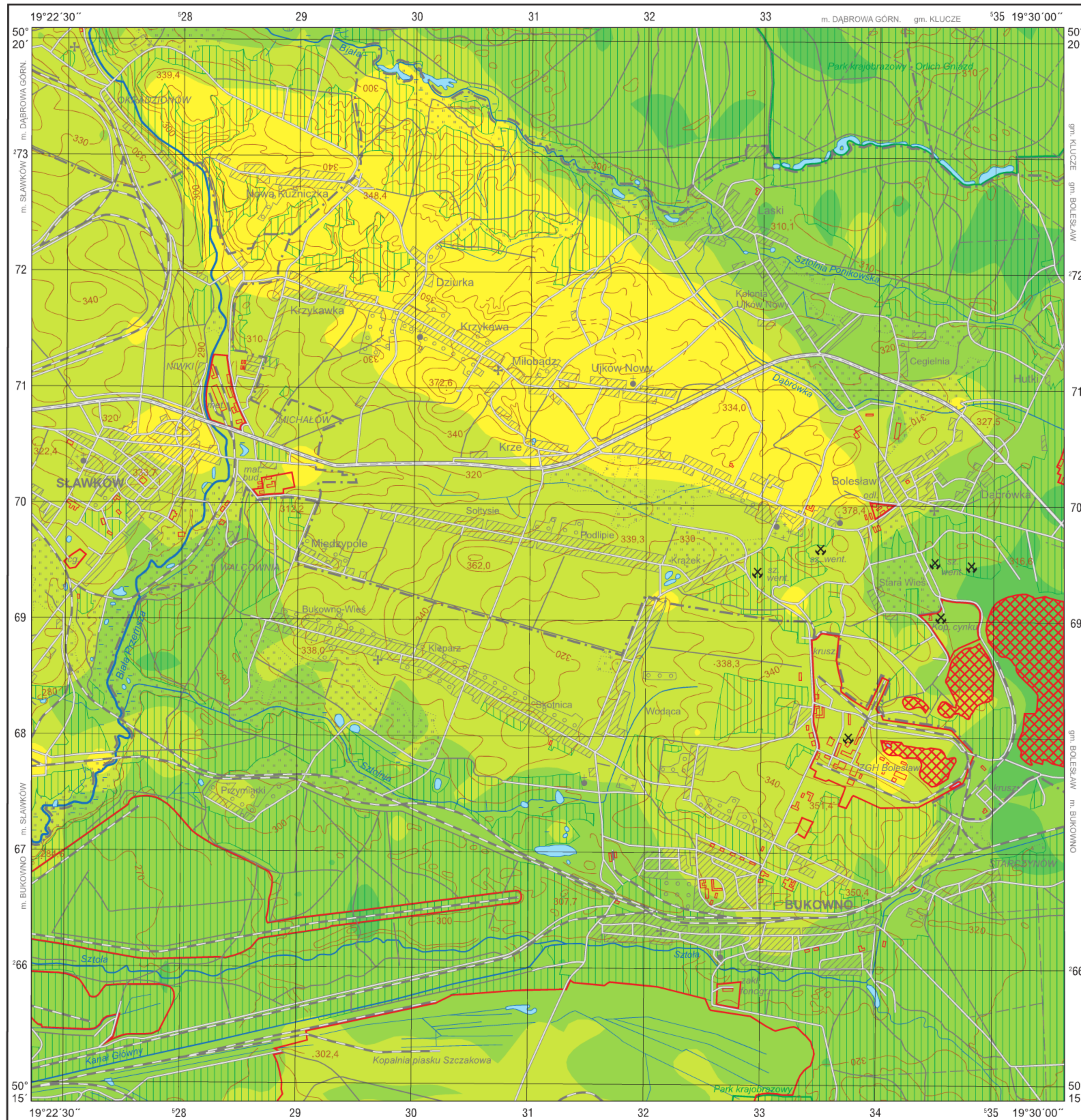


Tytan w glebach (0,8–1,0 m.)  
Titanium in subsoil (0.8–1.0 m.)

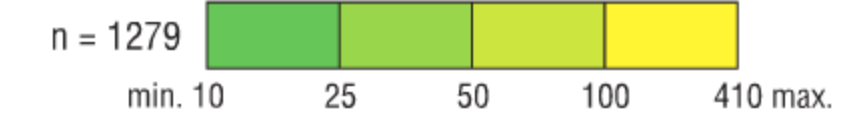
M-34-63-B-b SŁAWKÓW



Ti

Gleby – parametry statystyczne  
Soils – statistical parameters  
ppm = mg/kg = g/t

|                       |    |                 |
|-----------------------|----|-----------------|
| Średnia arytmetyczna  | 64 | Arithmetic mean |
| Średnia geometryczna  | 48 | Geometric mean  |
| Mediana               | 40 | Median          |
| Granica wykrywalności | 1  | Detection limit |



Objaśnienia niektórych znaków topograficznych  
Explanation of some topographic signs

- Lasy  
Forests
- Obszary przemysłowe  
Industrial areas
- Nieczynne szyby górnicze  
Inactive mining shafts
- Hałdy  
Dumps