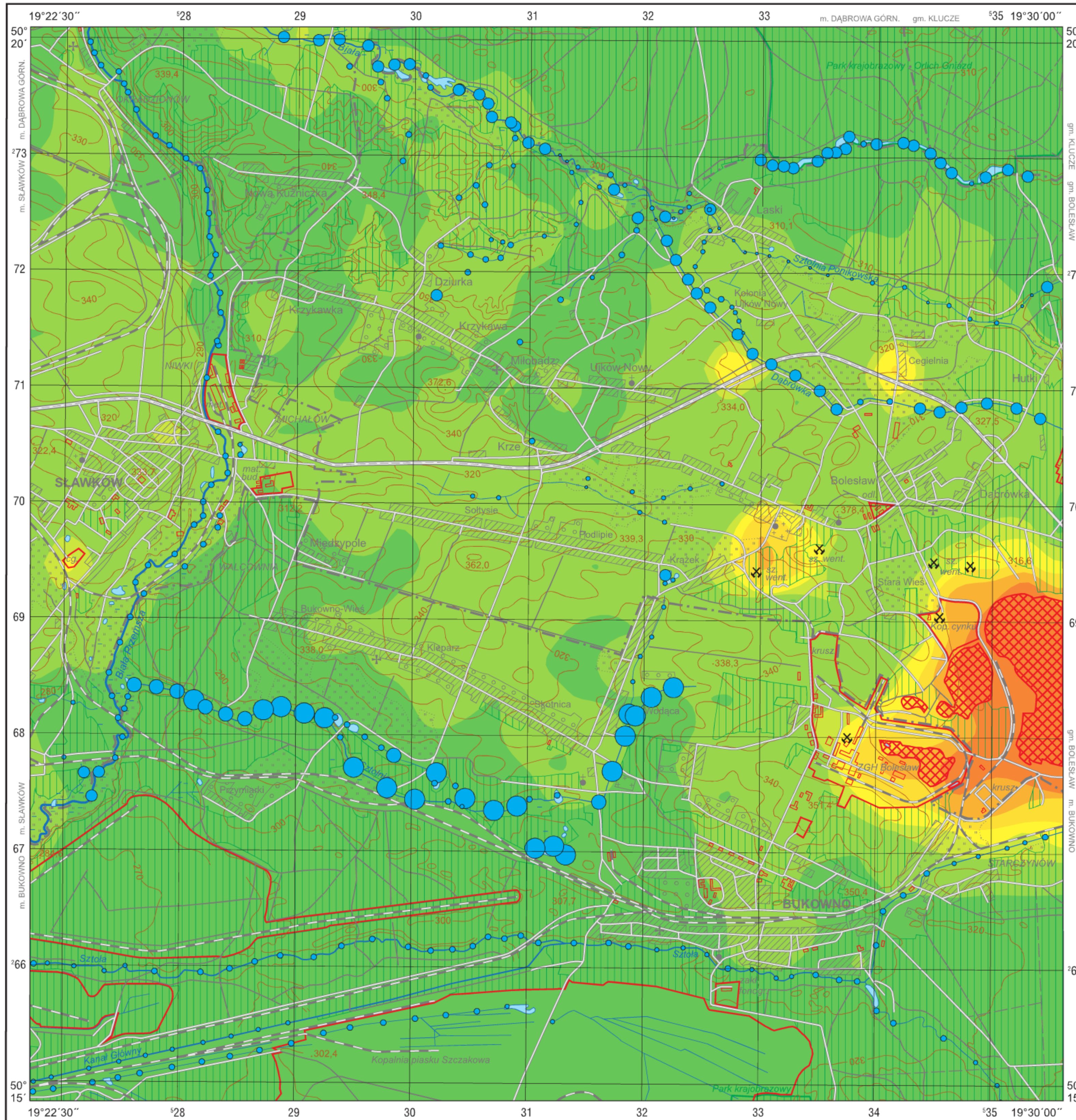


Sulphur in subsoil (0.8–1.0 m) and sulphates in surface water

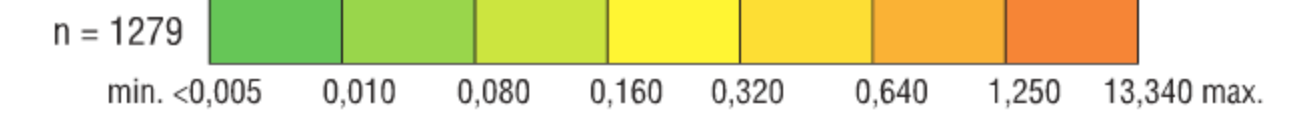
M-34-63-B-b SŁAWKÓW



S

Gleby – parametry statystyczne  
Soils – statistical parameters

	%	
Średnia arytmetyczna	0,052	Arithmetic mean
Średnia geometryczna	0,007	Geometric mean
Mediana	0,006	Median
Granica wykrywalności	0,005	Detection limit



SO<sub>4</sub>

Wody powierzchniowe – parametry statystyczne  
Surface water – statistical parameters

	ppm = mg/dm <sup>3</sup>	
Średnia arytmetyczna	205	Arithmetic mean
Średnia geometryczna	146	Geometric mean
Mediana	117	Median
Granica wykrywalności	1	Detection limit



Objaśnienia niektórych znaków topograficznych  
Explanation of some topographic signs

- Lasy  
Forests
- Obszary przemysłowe  
Industrial areas
- Nieczynne szyby górnicze  
Inactive mining shafts
- Hałdy  
Dumps