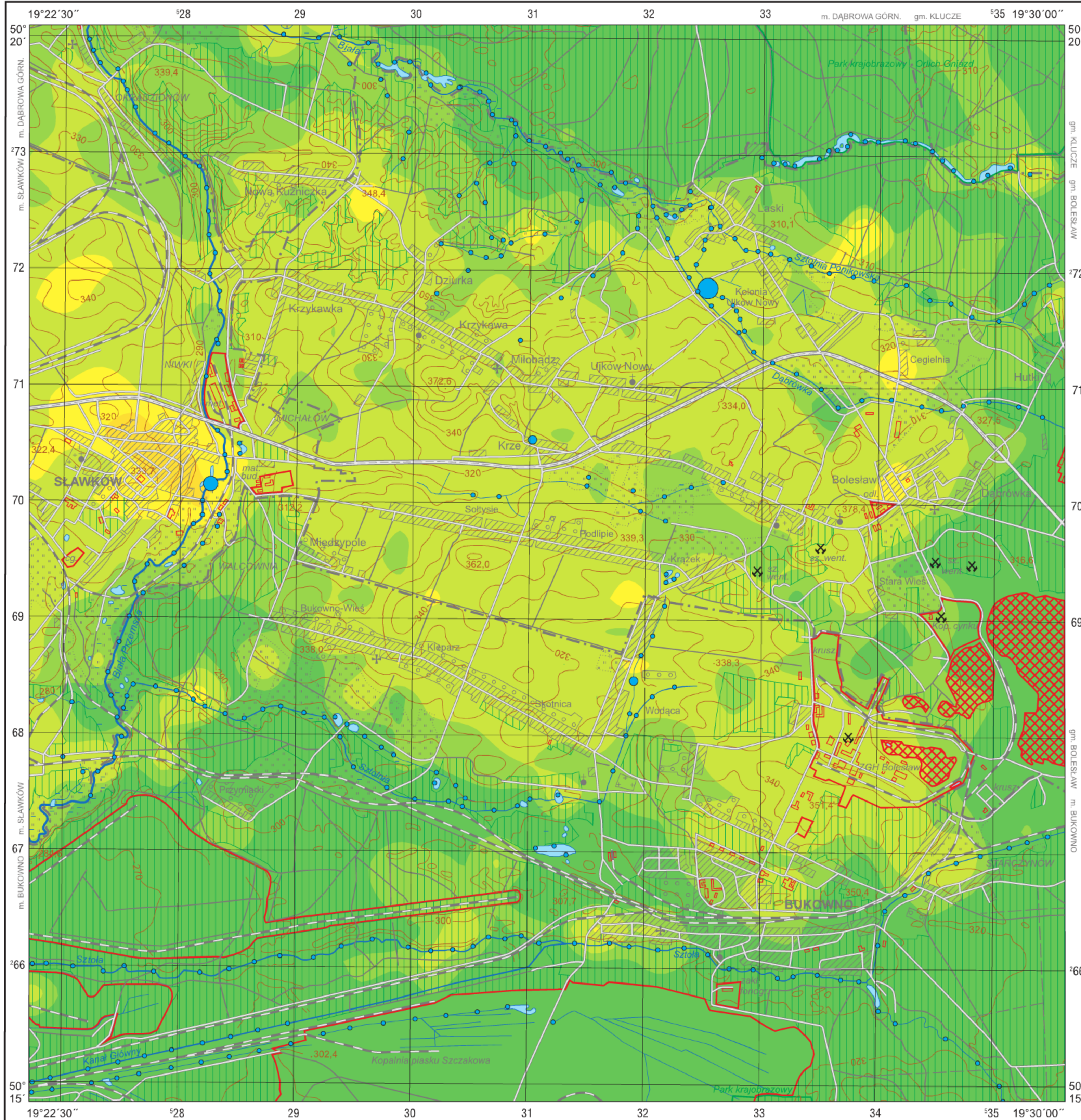


# Fosfor w glebach (0,8–1,0 m) i w wodach powierzchniowych

## Phosphorus in subsoil (0.8–1.0 m) and in surface water

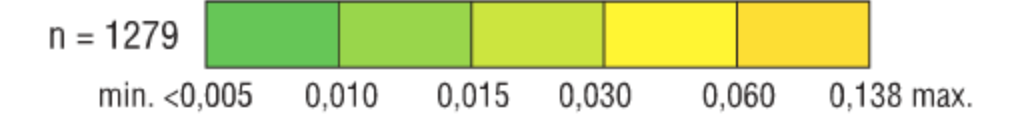
M-34-63-B-b SŁAWKÓW



# P

### Gleby – parametry statystyczne Soils – statistical parameters

%			
Średnia arytmetyczna	0,013	Arithmetic mean	
Średnia geometryczna	0,009	Geometric mean	
Mediana	0,009	Median	
Granica wykrywalności	0,005	Detection limit	



### Wody powierzchniowe – parametry statystyczne Surface water – statistical parameters

ppm = mg/dm <sup>3</sup>			
Średnia arytmetyczna	<0,2	Arithmetic mean	
Średnia geometryczna	<0,2	Geometric mean	
Mediana	<0,2	Median	
Granica wykrywalności	0,2	Detection limit	



### Objaśnienia niektórych znaków topograficznych Explanation of some topographic signs

- Lasy  
Forests
- Obszary przemysłowe  
Industrial areas
- Nieczynne szyby górnicze  
Inactive mining shafts
- Hałdy  
Dumps

