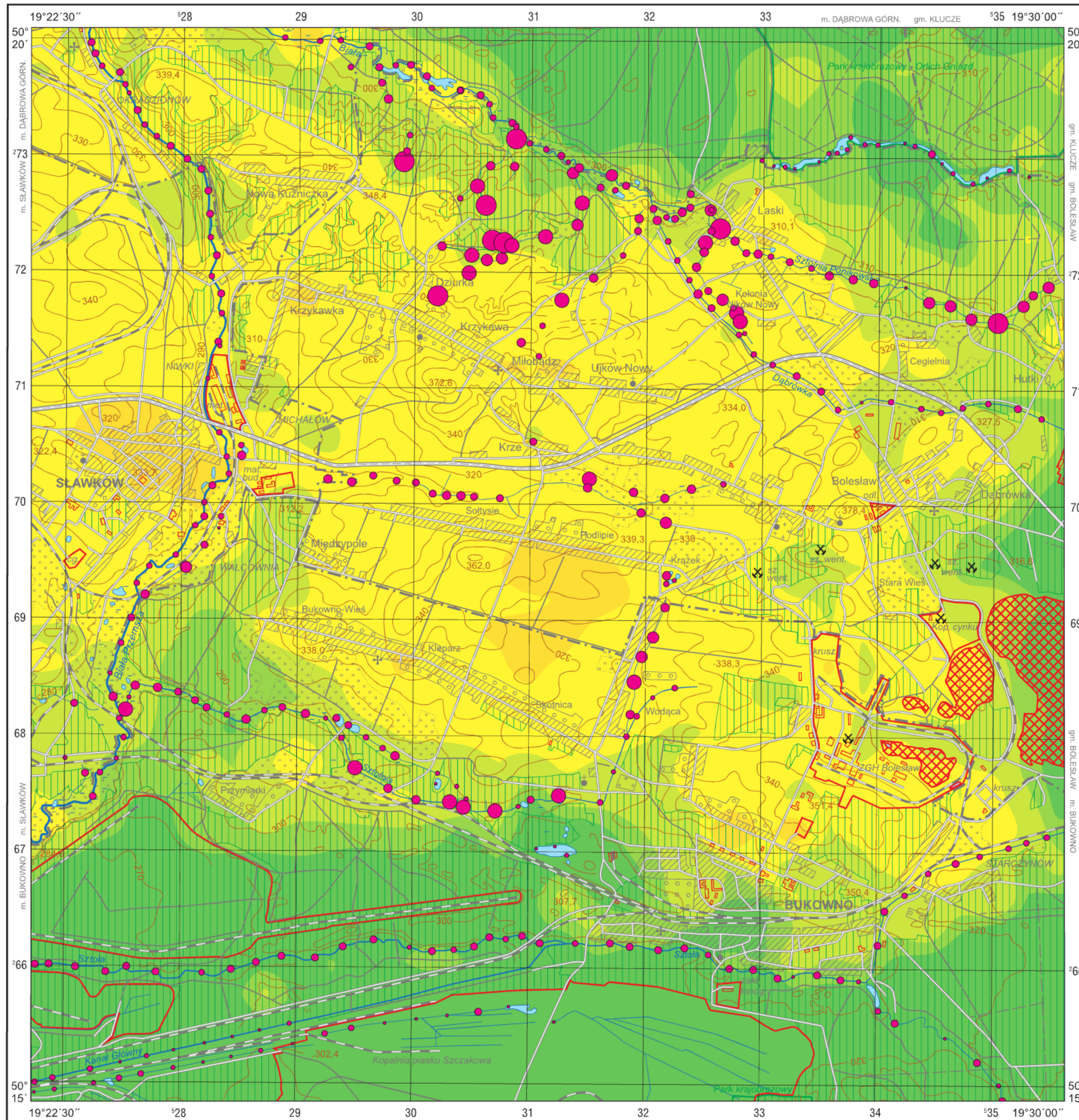


Fosfor w glebach (0,0–0,2 m) i w osadach wodnych  
Phosphorus in topsoil (0.0–0.2 m) and in aqueous sediments

M-34-63-B-b SŁAWKÓW



P

Gleby – parametry statystyczne  
Soils – statistical parameters

Średnia arytmetyczna	0,026	Arithmetic mean
Średnia geometryczna	0,016	Geometric mean
Mediana	0,020	Median
Granica wykrywalności	0,005	Detection limit

n = 1393

min. <0,005 0,010 0,015 0,030 0,060 0,196 max.

Osady wodne – parametry statystyczne  
Aqueous sediments – statistical parameters

Średnia arytmetyczna	0,098	Arithmetic mean
Średnia geometryczna	0,045	Geometric mean
Mediana	0,043	Median
Granica wykrywalności	0,005	Detection limit

n = 330

min. <0,005–0,010 0,010–0,020 0,020–0,040 0,040–0,080 0,080–0,160 0,160–0,320 0,320–0,640 0,640–2,190 max.

Objaśnienia niektórych znaków topograficznych  
Explanation of some topographic signs

- Lasy  
Forests
- Obszary przemysłowe  
Industrial areas
- Nieczynne szyby górnicze  
Inactive mining shafts
- Hałdy  
Dumps