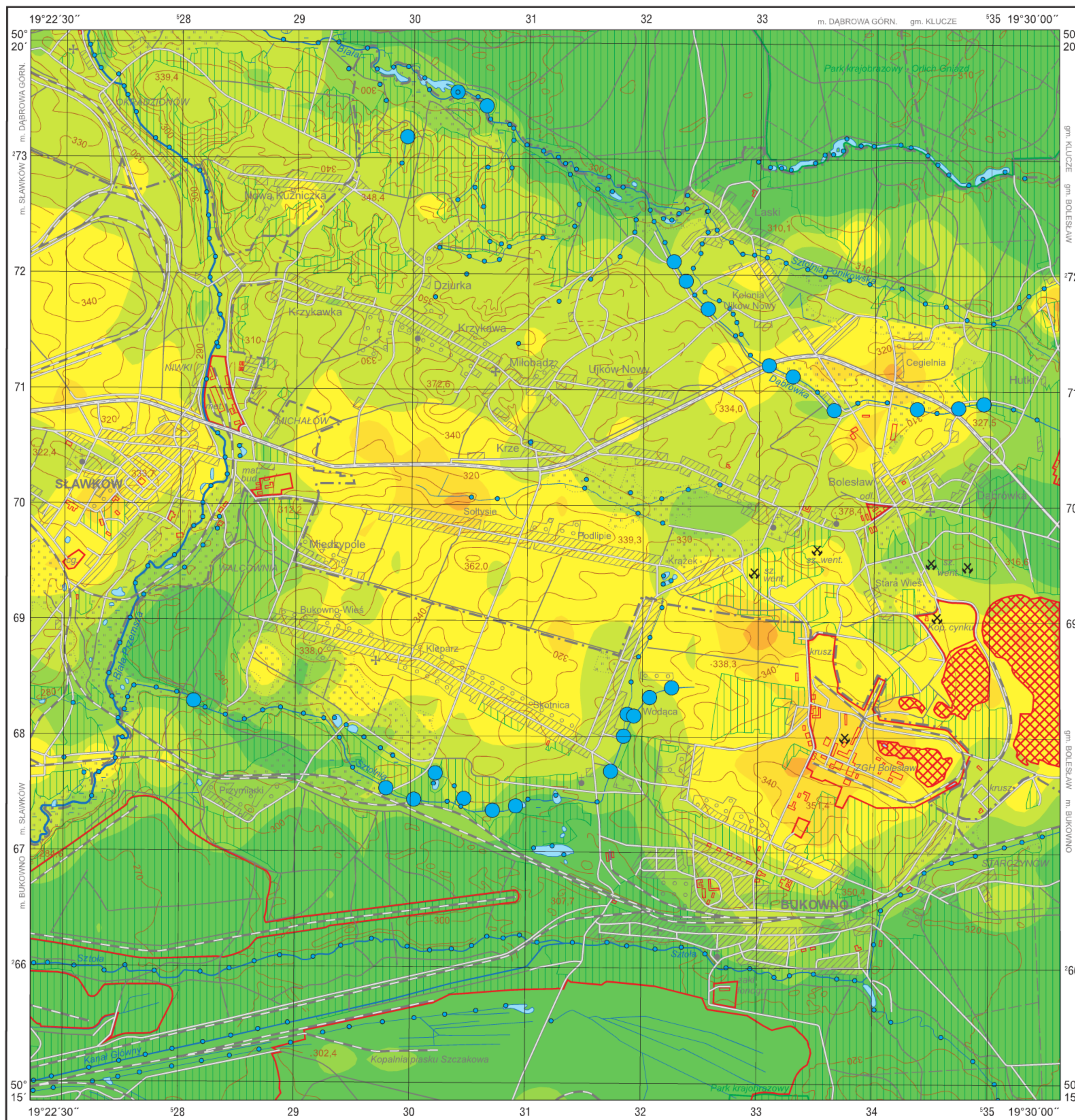


# Nikiel w glebach (0,8–1,0 m) i w wodach powierzchniowych

## Nickel in subsoil (0.8–1.0 m) and in surface water

M-34-63-B-b SŁAWKÓW



# Ni

### Gleby – parametry statystyczne Soils – statistical parameters

ppm = mg/kg = g/t

Średnia arytmetyczna	6	Arithmetic mean
Średnia geometryczna	3	Geometric mean
Mediana	2	Median
Granica wykrywalności	1	Detection limit



### Wody powierzchniowe – parametry statystyczne Surface water – statistical parameters

ppb = µg/dm³

Średnia arytmetyczna	<10	Arithmetic mean
Średnia geometryczna	<10	Geometric mean
Mediana	<10	Median
Granica wykrywalności	10	Detection limit



### Objaśnienia niektórych znaków topograficznych Explanation of some topographic signs

- Lasy  
Forests
- Obszary przemysłowe  
Industrial areas
- Nieczynne szyby górnicze  
Inactive mining shafts
- Hałdy  
Dumps