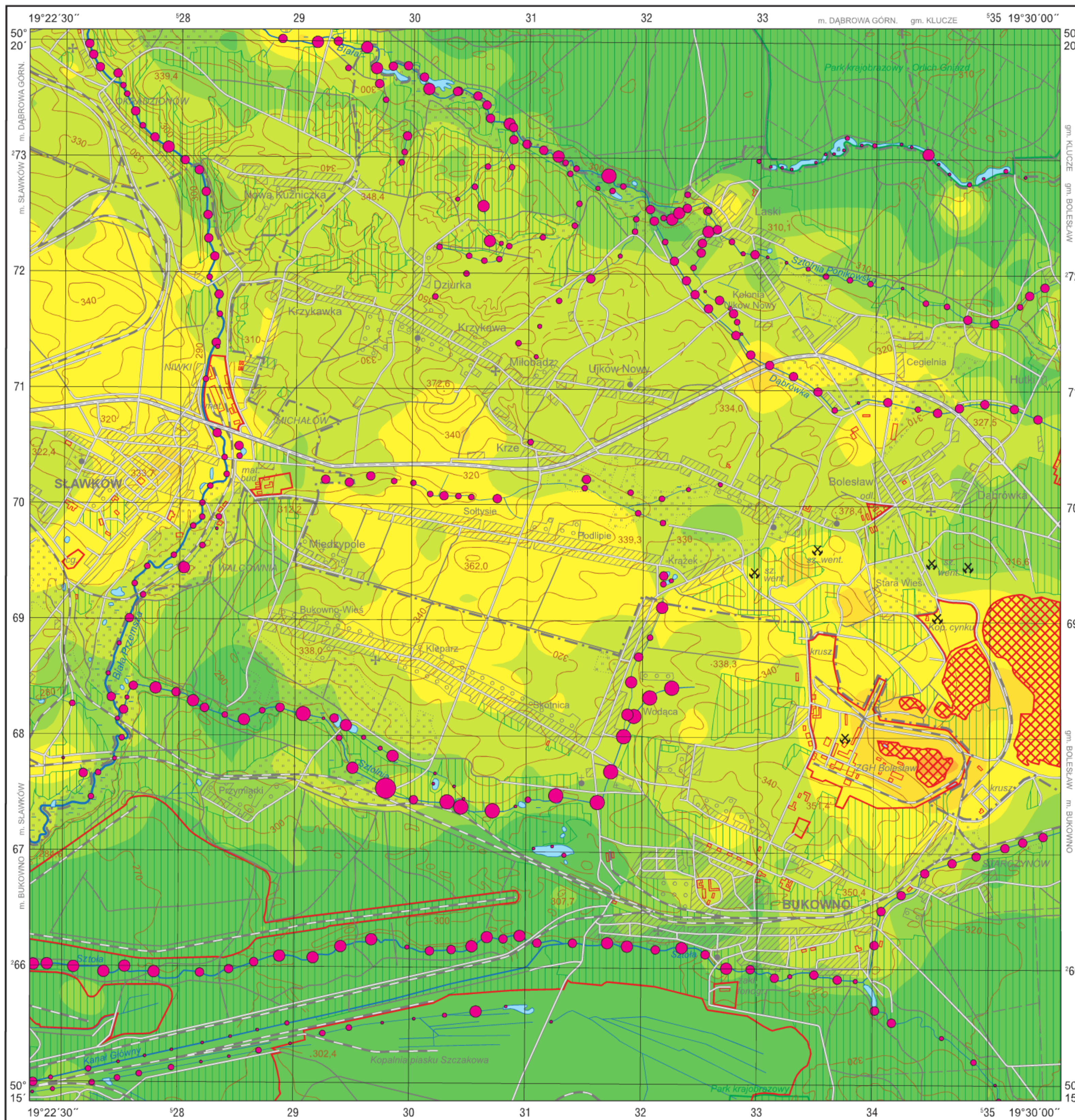


Nikiel w glebach (0,0–0,2 m) i w osadach wodnych
Nickel in topsoil (0.0–0.2 m) and in aqueous sediments

M-34-63-B-b SŁAWKÓW



Ni

Gleby – parametry statystyczne
Soils – statistical parameters
 ppm = mg/kg = g/t

Średnia arytmetyczna	6	Arithmetic mean
Średnia geometryczna	4	Geometric mean
Mediana	4	Median
Granica wykrywalności	1	Detection limit



Osady wodne – parametry statystyczne
Aqueous sediments – statistical parameters
 ppm = mg/kg = g/t

Średnia arytmetyczna	20	Arithmetic mean
Średnia geometryczna	13	Geometric mean
Mediana	15	Median
Granica wykrywalności	1	Detection limit



Objaśnienia niektórych znaków topograficznych
Explanation of some topographic signs

- Lasy
Forests
- Obszary przemysłowe
Industrial areas
- Nieczynne szyby górnicze
Inactive mining shafts
- Hałdy
Dumps