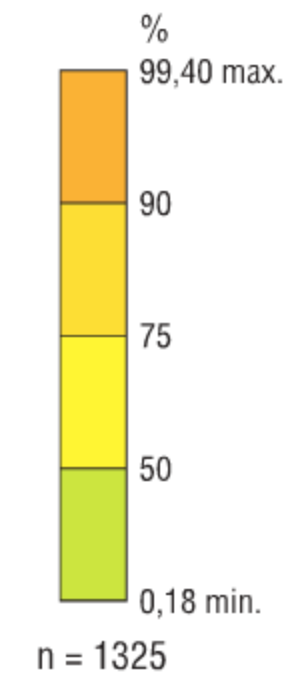
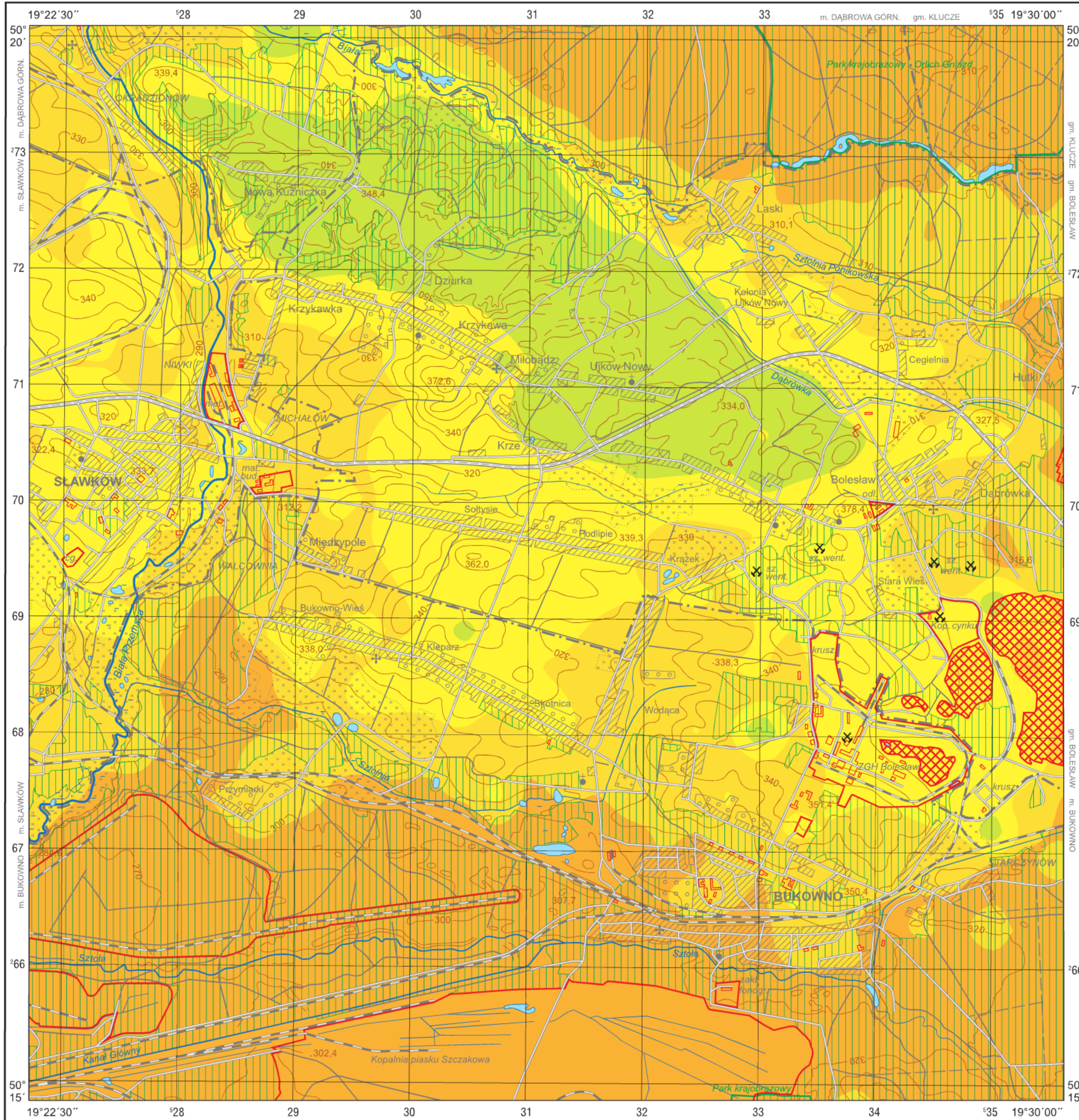


Zawartość frakcji piaszczystej (1,0–0,1 mm) w glebach (0,0–0,2 m)

Sand fraction (1.0–0.1 mm) in topsoil (0.0–0.2 m)

M-34-63-B-b SŁAWKÓW



Objaśnienia niektórych znaków topograficznych Explanation of some topographic signs

-  Lasy
Forests
-  Obszary przemysłowe
Industrial areas
-  Nieczynne szyby górnicze
Inactive mining shafts
-  Hałdy
Dumps