

# Sód w wodach powierzchniowych

## Sodium in surface water

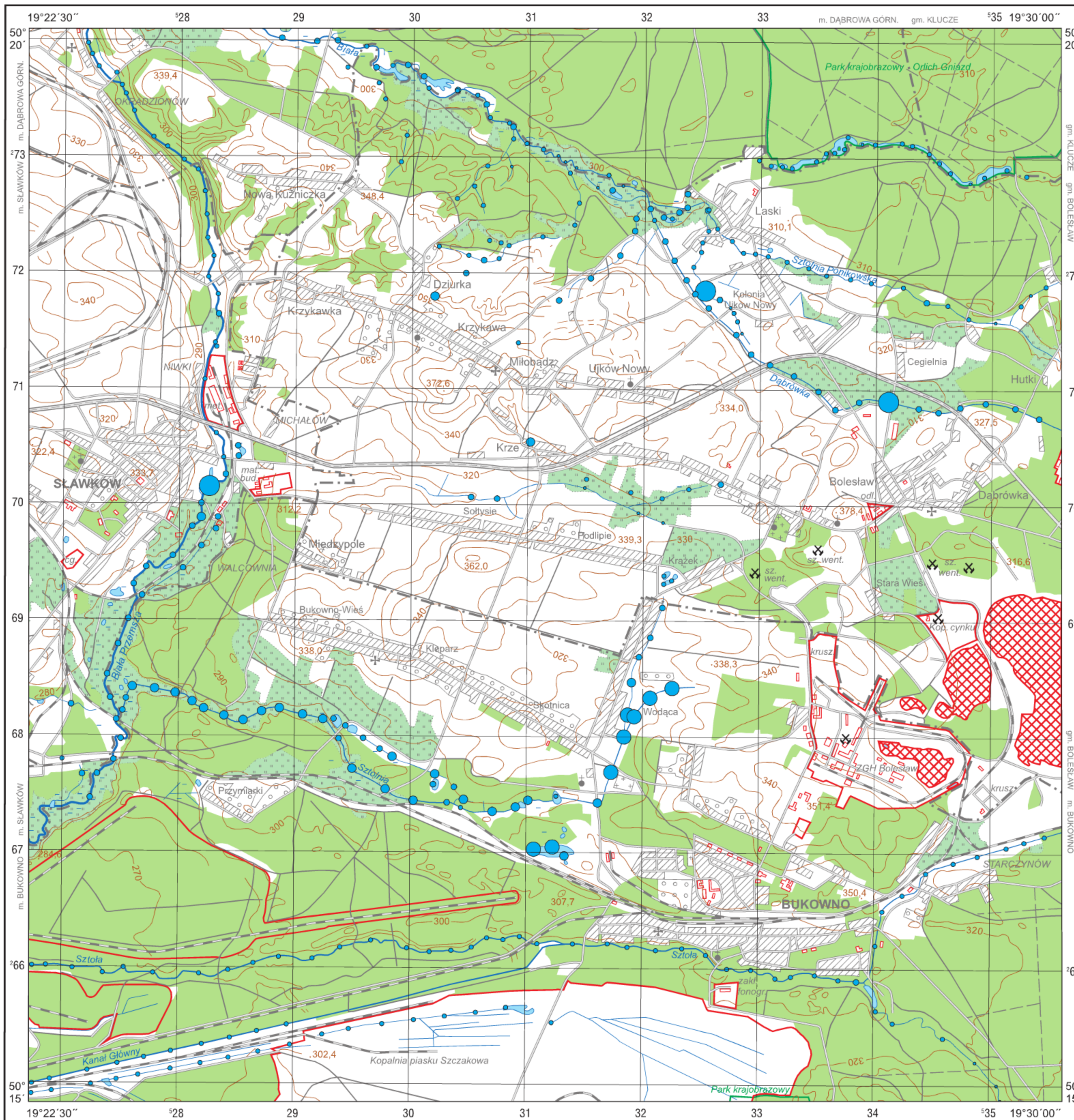
M-34-63-B-b SŁAWKÓW

# Na

### Wody powierzchniowe – parametry statystyczne Surface water – statistical parameters

ppm = mg/dm<sup>3</sup>

Średnia arytmetyczna	12	Arithmetic mean
Średnia geometryczna	9	Geometric mean
Mediana	9	Median
Granica wykrywalności	1	Detection limit



### Objaśnienia niektórych znaków topograficznych Explanation of some topographic signs

- Lasy  
Forests
- Obszary przemysłowe  
Industrial areas
- Nieczynne szyby górnicze  
Inactive mining shafts
- Hałdy  
Dumps

