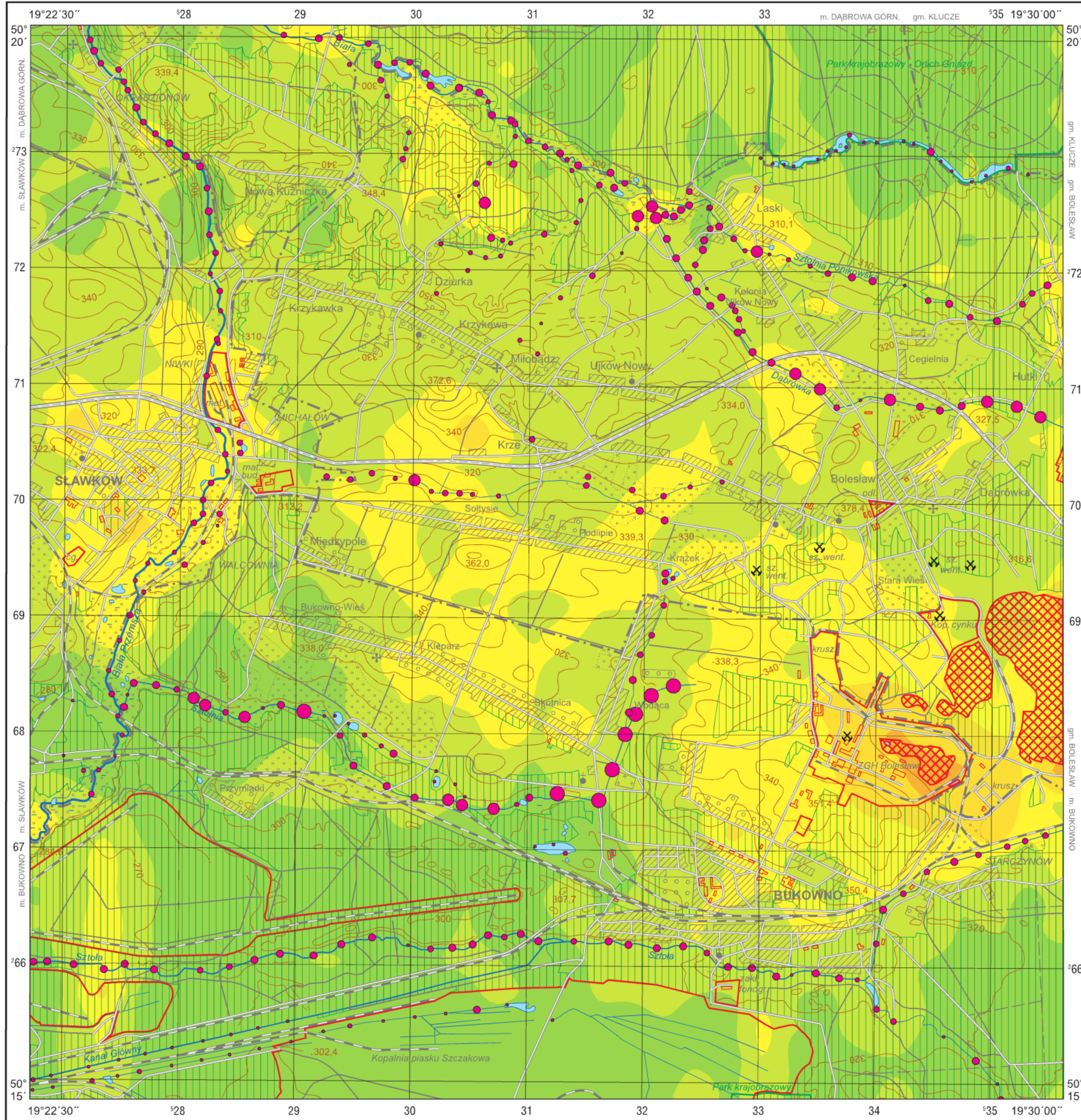


**Rtęć w glebach (0,0–0,2 m) i w osadach wodnych**  
**Mercury in topsoil (0.0–0.2 m) and in aqueous sediments**

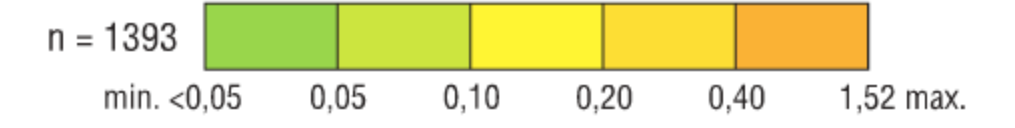
M-34-63-B-b SŁAWKÓW



**Hg**

**Gleby – parametry statystyczne**  
**Soils – statistical parameters**  
 ppm = mg/kg = g/t

Średnia arytmetyczna	0,08	Arithmetic mean
Średnia geometryczna	0,06	Geometric mean
Mediana	0,06	Median
Granica wykrywalności	0,05	Detection limit



**Osady wodne – parametry statystyczne**  
**Aqueous sediments – statistical parameters**  
 ppm = mg/kg = g/t

Średnia arytmetyczna	0,18	Arithmetic mean
Średnia geometryczna	0,12	Geometric mean
Mediana	0,14	Median
Granica wykrywalności	0,05	Detection limit



**Objaśnienia niektórych znaków topograficznych**  
 Explanation of some topographic signs

- Lasy  
Forests
- Obszary przemysłowe  
Industrial areas
- Nieczynne szyby górnicze  
Inactive mining shafts
- Hałdy  
Dumps