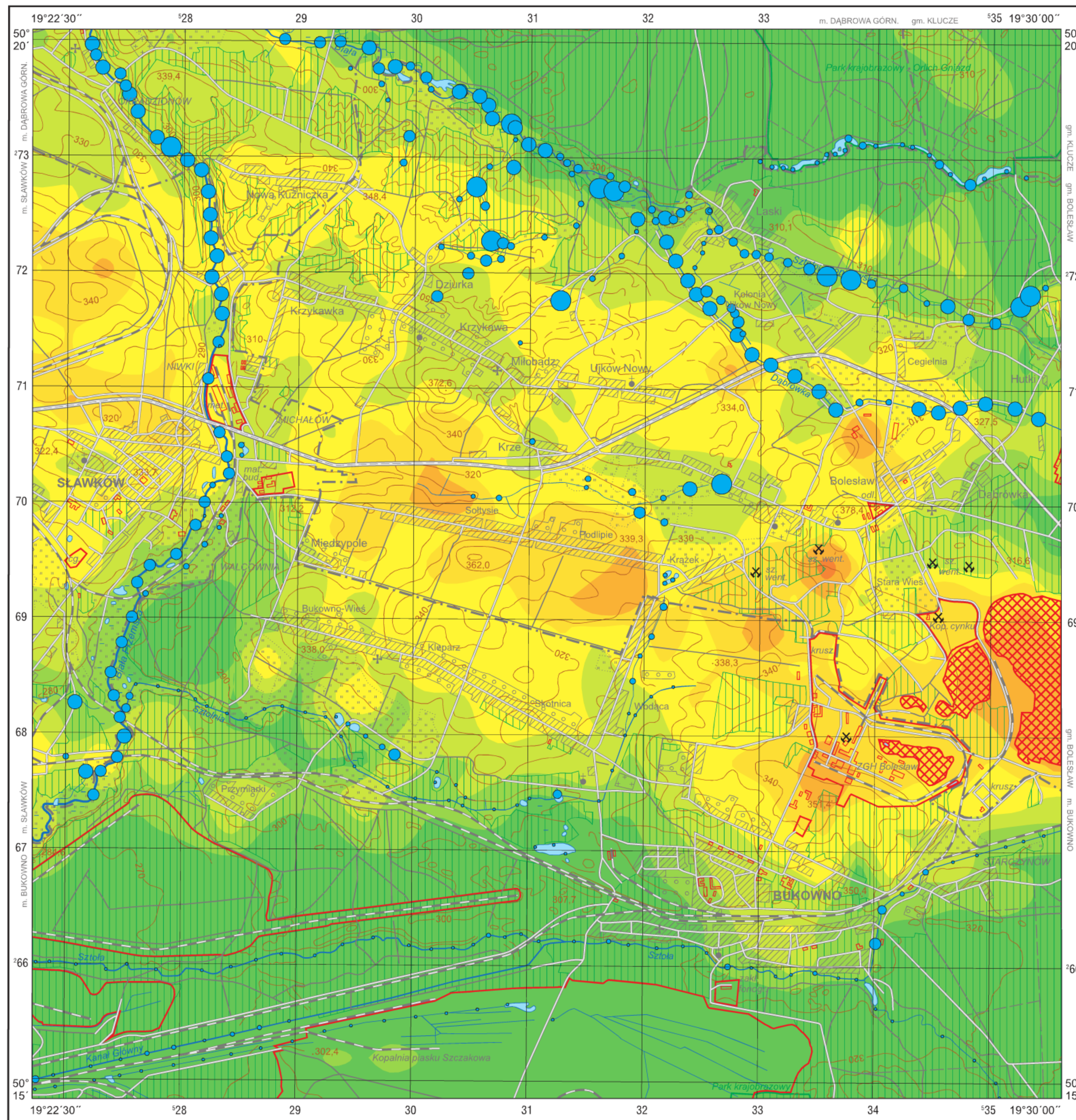


Żelazo w glebach (0,8–1,0 m) i w wodach powierzchniowych

Iron in subsoil (0.8–1.0 m) and in surface water

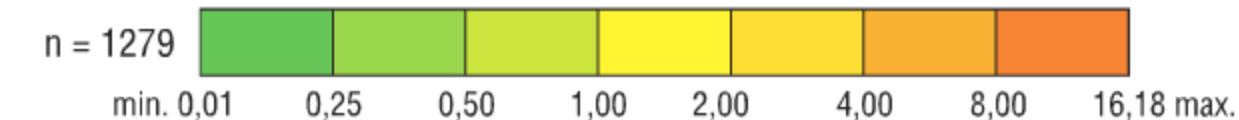
M-34-63-B-b SŁAWKÓW



Fe

Gleby – parametry statystyczne Soils – statistical parameters

| % | | |
|-----------------------|------|-----------------|
| Średnia arytmetyczna | 0,82 | Arithmetic mean |
| Średnia geometryczna | 0,32 | Geometric mean |
| Mediana | 0,24 | Median |
| Granica wykrywalności | 0,01 | Detection limit |



Wody powierzchniowe – parametry statystyczne Surface water – statistical parameters

ppm = mg/dm³

| ppm = mg/dm ³ | | |
|--------------------------|------|-----------------|
| Średnia arytmetyczna | 0,42 | Arithmetic mean |
| Średnia geometryczna | 0,07 | Geometric mean |
| Mediana | 0,07 | Median |
| Granica wykrywalności | 0,01 | Detection limit |



Objaśnienia niektórych znaków topograficznych Explanation of some topographic signs

- Lasy
Forests
- Obszary przemysłowe
Industrial areas
- Nieczynne szyby górnicze
Inactive mining shafts
- Hałdy
Dumps