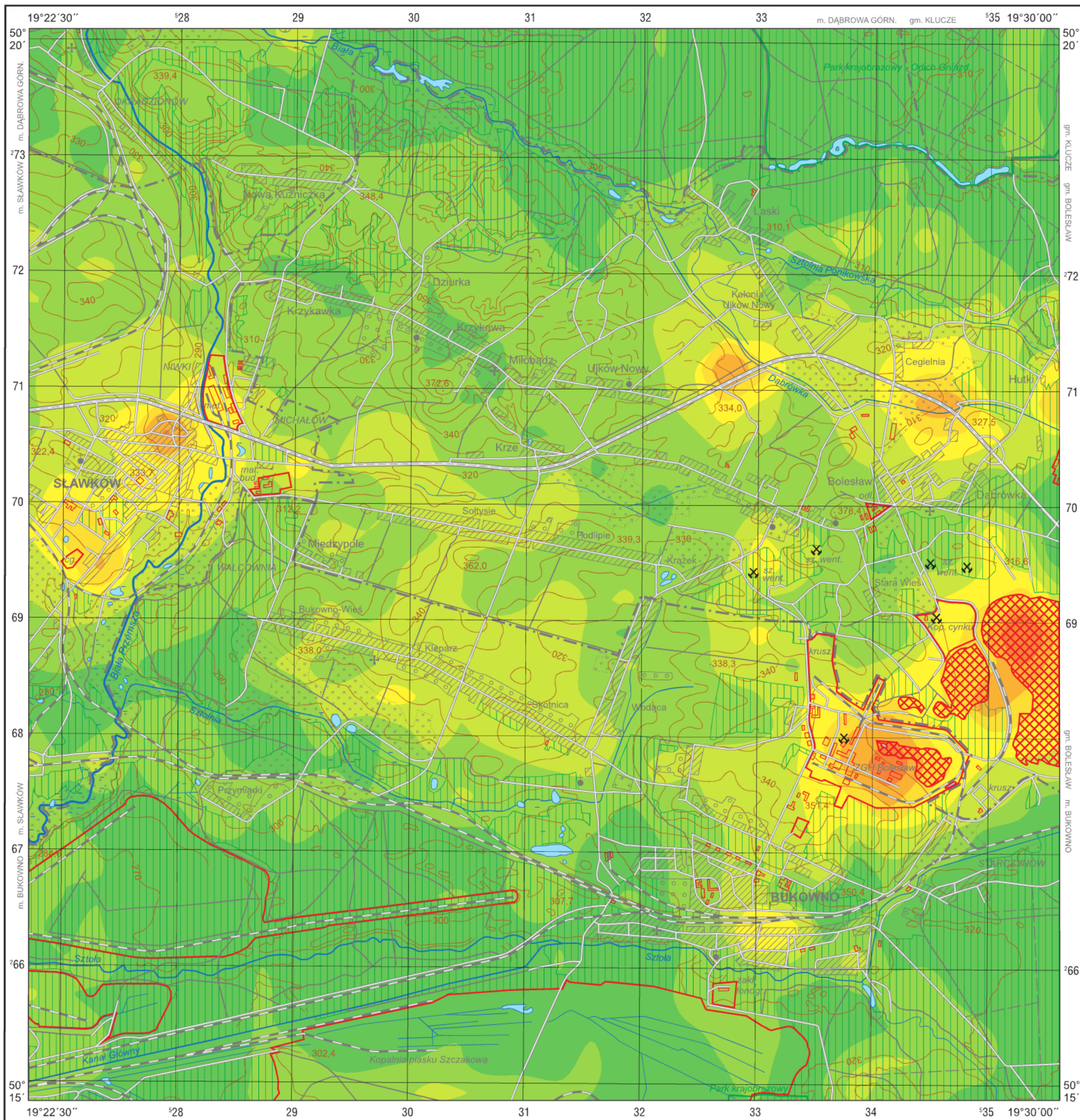


**Miedź w glebach (0,8–1,0 m)**  
**Copper in subsoil (0.8–1.0 m)**

M-34-63-B-b SŁAWKÓW



**Cu**

**Gleby – parametry statystyczne**  
**Soils – statistical parameters**  
 ppm = mg/kg = g/t

Średnia arytmetyczna	10	Arithmetic mean
Średnia geometryczna	5	Geometric mean
Mediana	5	Median
Granica wykrywalności	1	Detection limit



**Objaśnienia niektórych znaków topograficznych**  
**Explanation of some topographic signs**

- Lasy  
Forests
- Obszary przemysłowe  
Industrial areas
- Nieczynne szyby górnicze  
Inactive mining shafts
- Hałdy  
Dumps

