

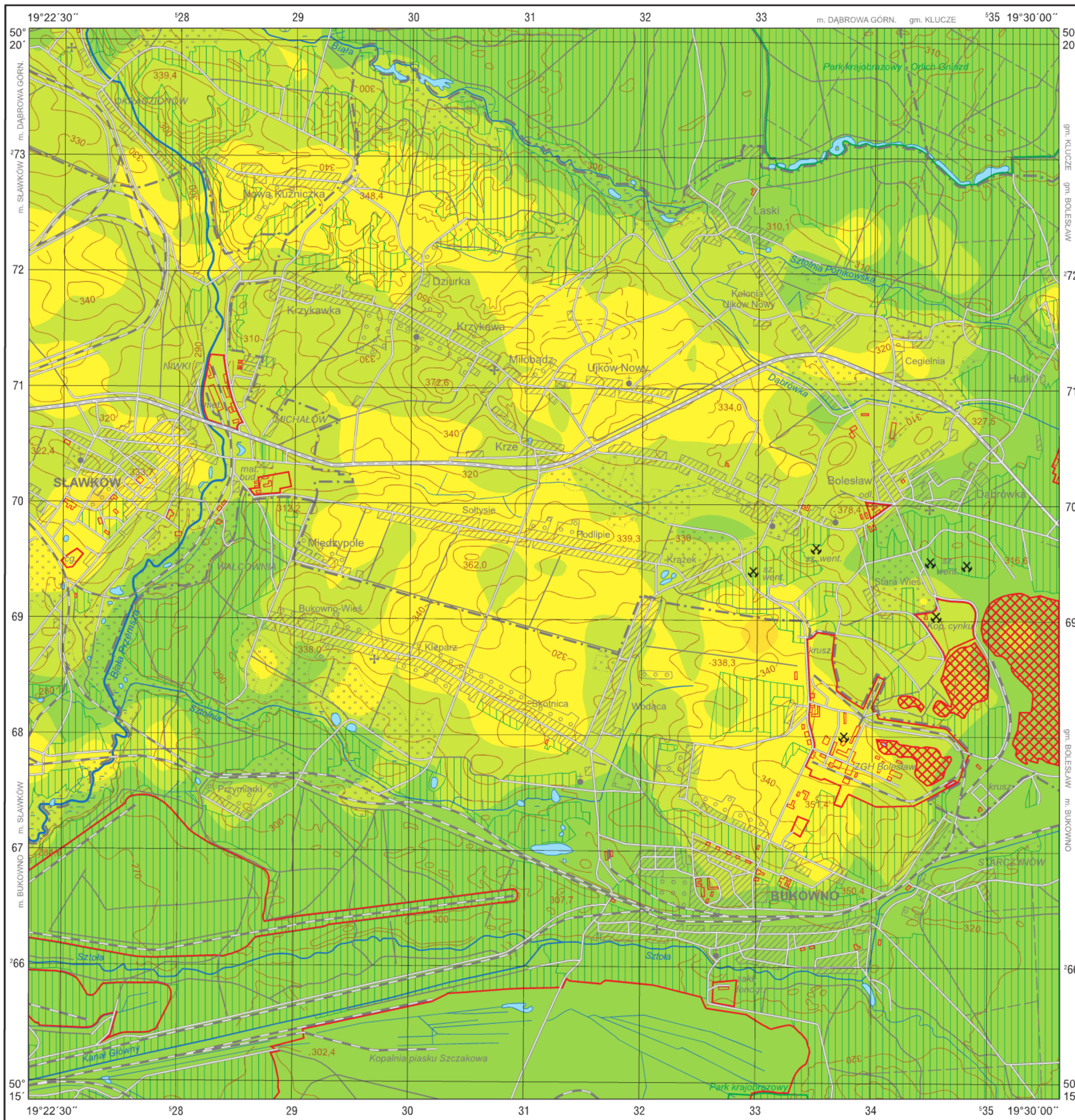
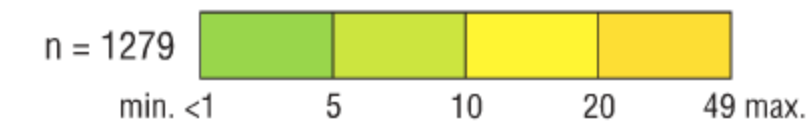
**Chrom w glebach (0,8–1,0 m)**  
**Chromium in subsoil (0.8–1.0 m)**

M-34-63-B-b SŁAWKÓW

**Cr**

**Gleby – parametry statystyczne**  
**Soils – statistical parameters**  
ppm = mg/kg = g/t

Średnia arytmetyczna	6	Arithmetic mean
Średnia geometryczna	4	Geometric mean
Mediana	3	Median
Granica wykrywalności	1	Detection limit



Objaśnienia niektórych znaków topograficznych  
Explanation of some topographic signs

- Lasy  
Forests
- Obszary przemysłowe  
Industrial areas
- Nieczynne szyby górnicze  
Inactive mining shafts
- Hałdy  
Dumps