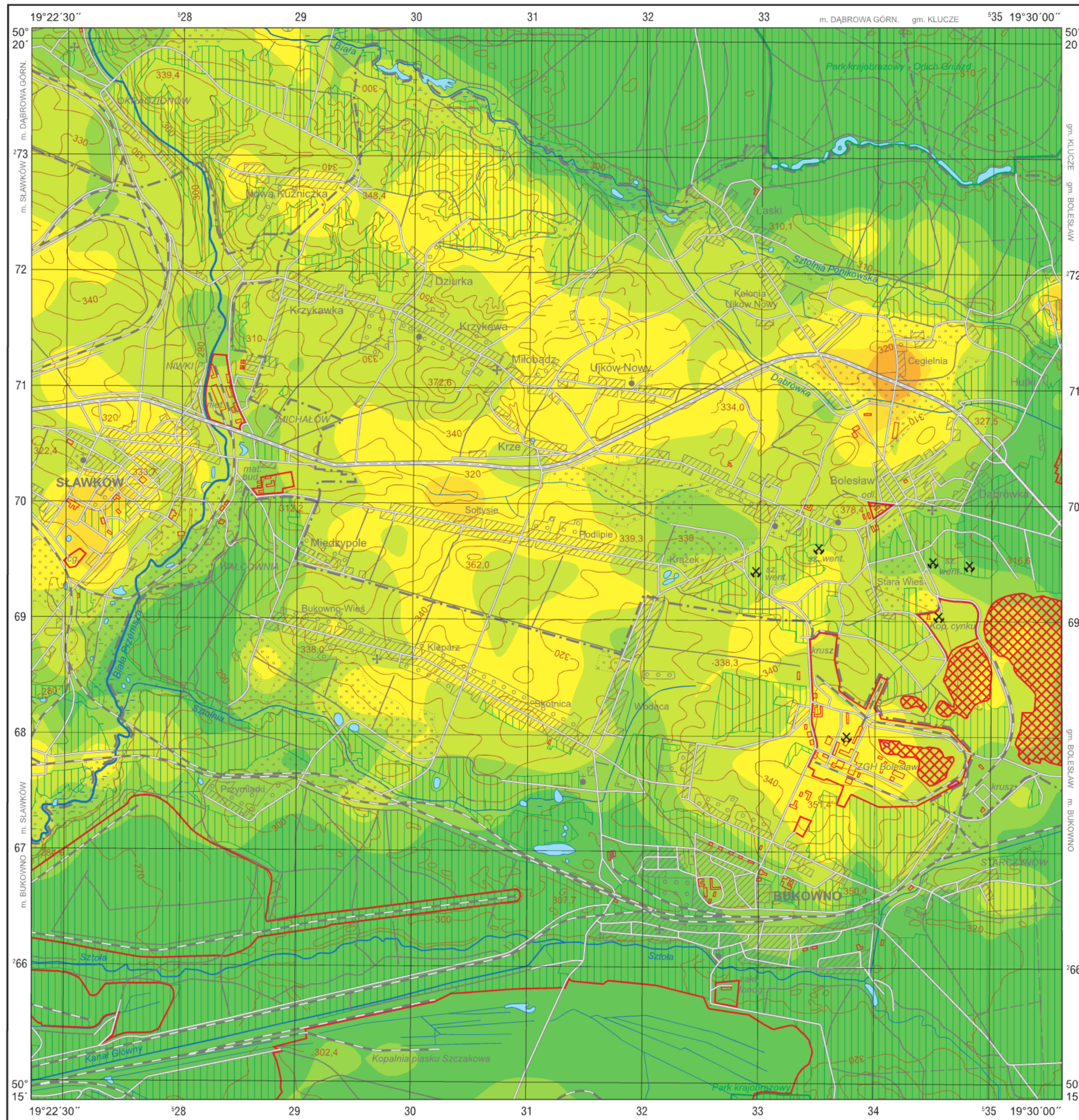


Kobalt w glebach (0,8–1,0 m)
Cobalt in subsoil (0.8–1.0 m)

M-34-63-B-b SŁAWKÓW



Co

Gleby – parametry statystyczne
Soils – statistical parameters
 ppm = mg/kg = g/t

Średnia arytmetyczna	2	Arithmetic mean
Średnia geometryczna	1	Geometric mean
Mediana	<1	Median
Granica wykrywalności	1	Detection limit



Objaśnienia niektórych znaków topograficznych
Explanation of some topographic signs

- Lasy
Forests
- Obszary przemysłowe
Industrial areas
- Nieczynne szyby górnicze
Inactive mining shafts
- Hałdy
Dumps