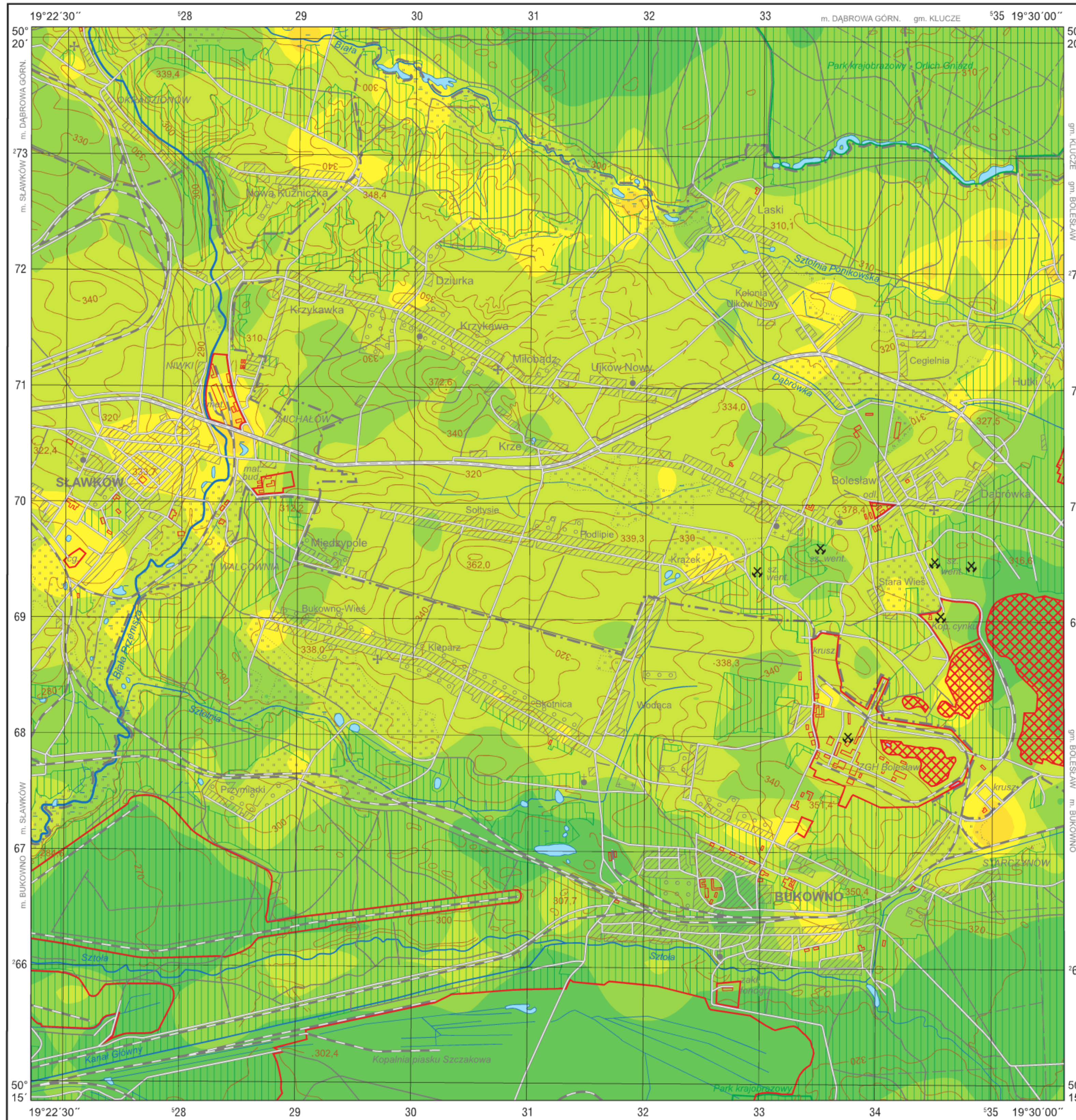


Węgiel organiczny w glebach (0,0–0,2 m)

Organic carbon in topsoil (0.0–0.2 m)

M-34-63-B-b SŁAWKÓW



C_{org.}

Gleby – parametry statystyczne Soils – statistical parameters

	%	
Średnia arytmetyczna	1,63	Arithmetic mean
Średnia geometryczna	0,89	Geometric mean
Mediana	1,27	Median
Granica wykrywalności	0,01	Detection limit

n = 1393



Objaśnienia niektórych znaków topograficznych Explanation of some topographic signs

- Lasy
Forests
- Obszary przemysłowe
Industrial areas
- Nieczynne szyby górnicze
Inactive mining shafts
- Hałdy
Dumps