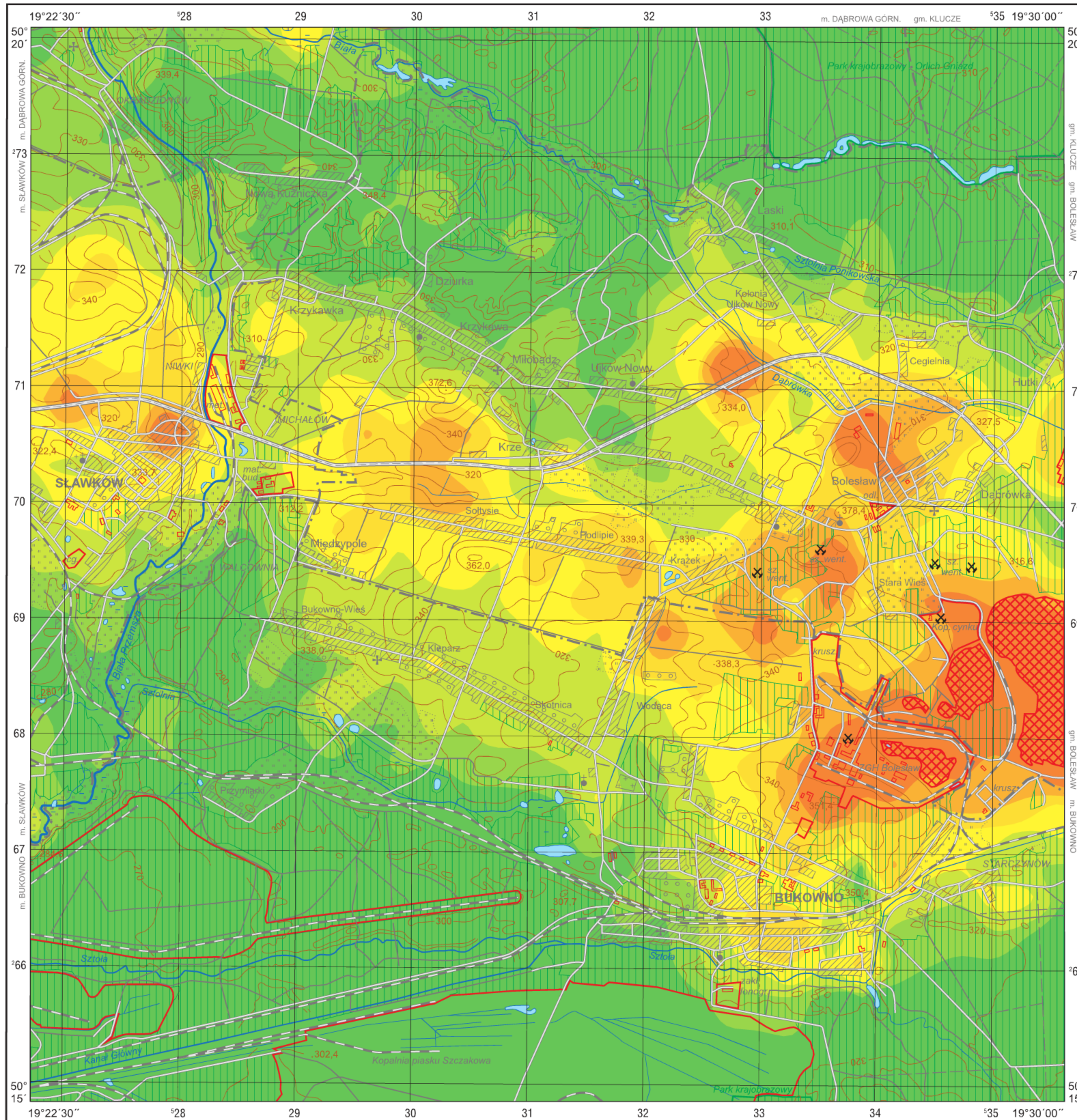


Arsen w glebach (0,8–1,0 m)

Arsenic in subsoil (0.8–1.0 m)

M-34-63-B-b SŁAWKÓW



As

Gleby – parametry statystyczne Soils – statistical parameters

ppm = mg/kg = g/t

Średnia arytmetyczna	22	Arithmetic mean
Średnia geometryczna	5	Geometric mean
Mediana	<5	Median
Granica wykrywalności	5	Detection limit



Objaśnienia niektórych znaków topograficznych Explanation of some topographic signs

- Lasy
Forests
- Obszary przemysłowe
Industrial areas
- Nieczynne szyby górnicze
Inactive mining shafts
- Hałdy
Dumps

