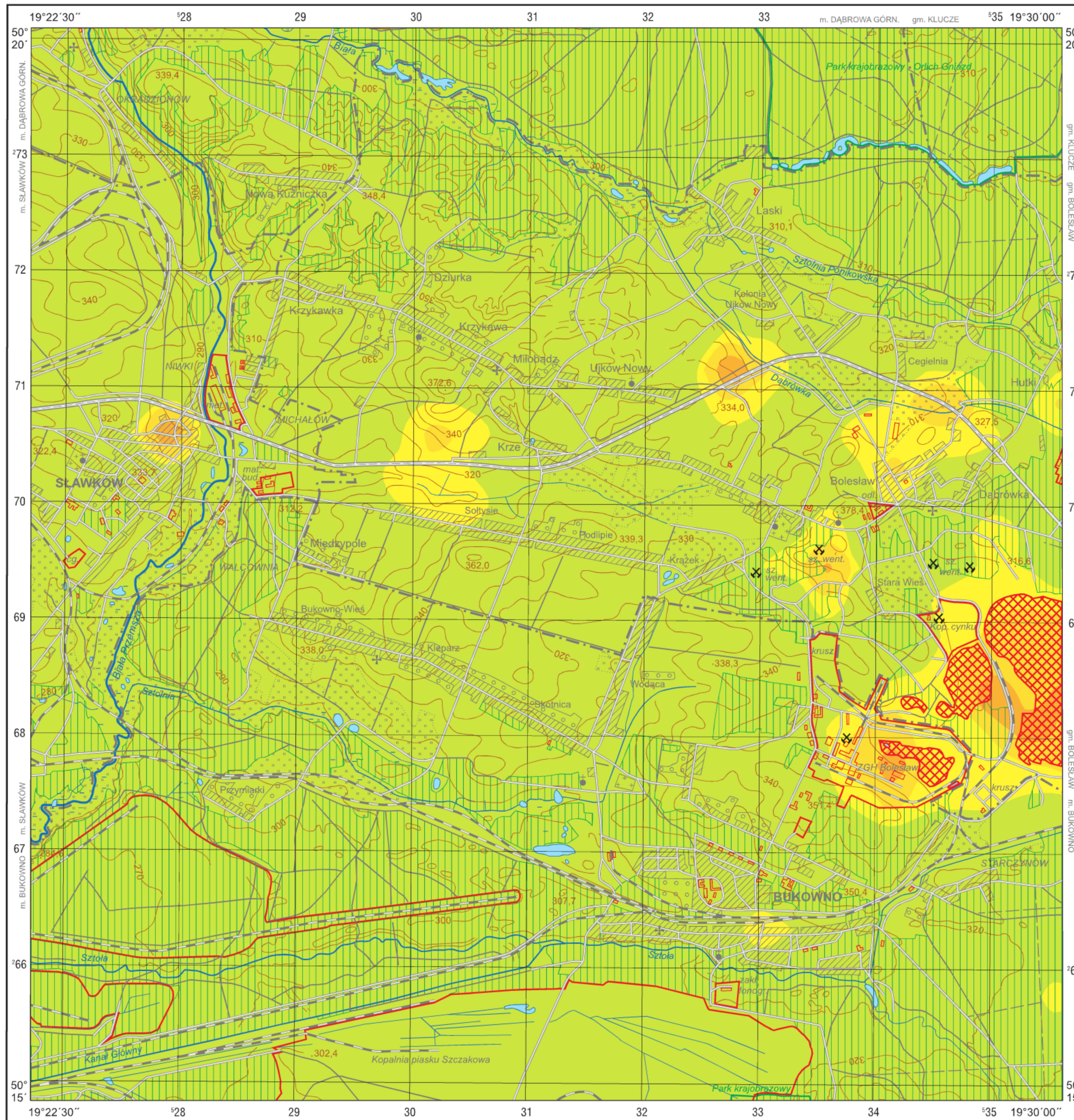


Srebro w glebach (0,8–1,0 m)

Silver in subsoil (0.8–1.0 m)

M-34-63-B-b SŁAWKÓW



Ag

Gleby – parametry statystyczne  
Soils – statistical parameters  
ppm = mg/kg = g/t

Średnia arytmetyczna	<math><1</math>	Arithmetic mean
Średnia geometryczna	<math><1</math>	Geometric mean
Mediana	<math><1</math>	Median
Granica wykrywalności	1	Detection limit



Objaśnienia niektórych znaków topograficznych  
Explanation of some topographic signs

- Lasy  
Forests
- Obszary przemysłowe  
Industrial areas
- Nieczynne szyby górnicze  
Inactive mining shafts
- Haldy  
Dumps