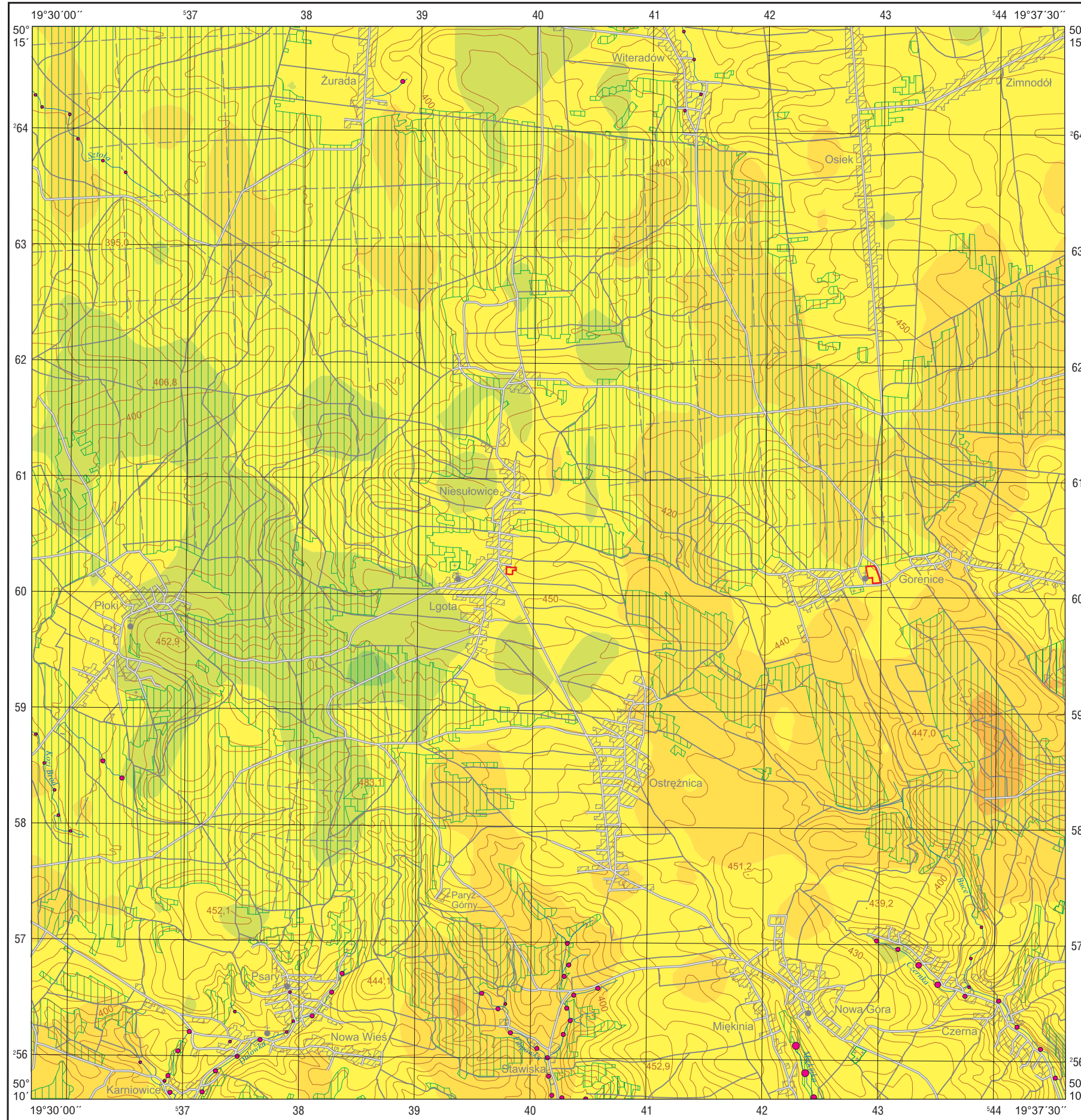


Odczyn gleb (0,8–1,0 m) i przewodnictwo wód powierzchniowych

Acidity of subsoil (0.8–1.0 m) and conductivity of surface water

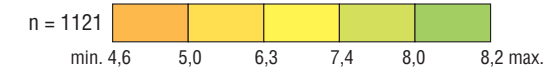
M-34-64-A-c NOWA GÓRA



pH

Gleby – parametry statystyczne Soils – statistical parameters

Średnia arytmetyczna	6,6	Arithmetic mean
Średnia geometryczna	6,5	Geometric mean
Mediana	6,7	Median

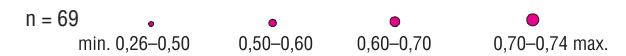


EC

Wody powierzchniowe – parametry statystyczne Surface water – statistical parameters

mS/cm

Średnia arytmetyczna	0,49	Arithmetic mean
Średnia geometryczna	0,49	Geometric mean
Mediana	0,51	Median



Objaśnienia niektórych znaków topograficznych Explanation of some topographic signs

- Lasy
Forests
- Obiekty przemysłowe
Industrial objects