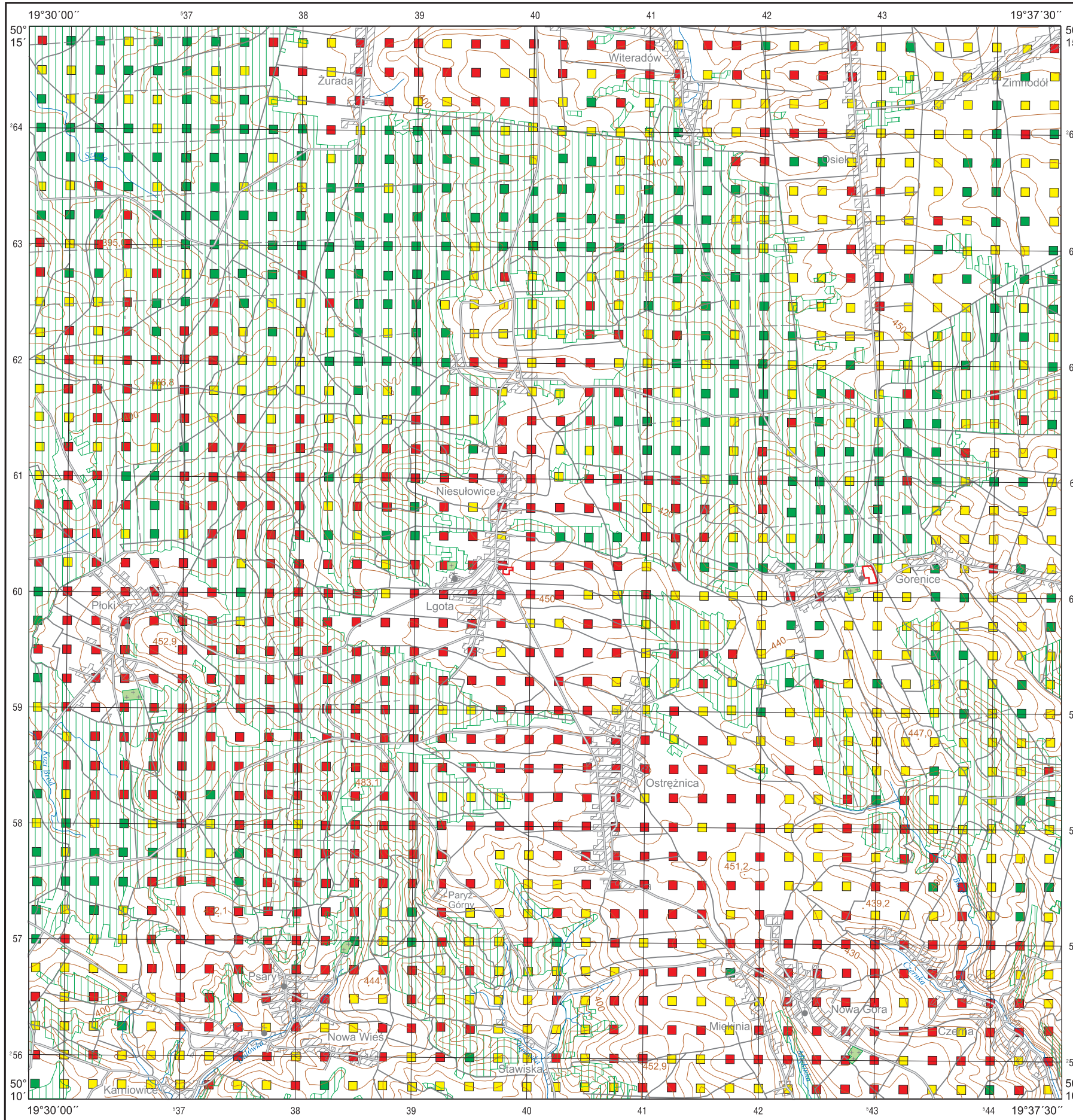


Klasyfikacja gleb z zakresu głębokości 0,0–0,3 m w odniesieniu do sposobu ich użytkowania

Topsoil (0.0–0.3 m.) classification with respect to soil use

M-34-64-A-c NOWA GÓRA



Grupy użytkowania gleb
(Rozporządzenie Ministra Środowiska z dnia 9 września 2002 r.)
Soil use groups
(Decree of the Polish Ministry of the Environment of 9th September 2002)

- A – Obszary chronione
Protected areas
- B – Obszary użytków rolnych, lasów i zabudowy mieszkaniowej
Agricultural, forest and residential areas
- C – Obszary przemysłowe
Industrial areas

Objaśnienia niektórych znaków topograficznych
Explanation of some topographic signs

- Lasy
Forests
- Obiekty przemysłowe
Industrial objects