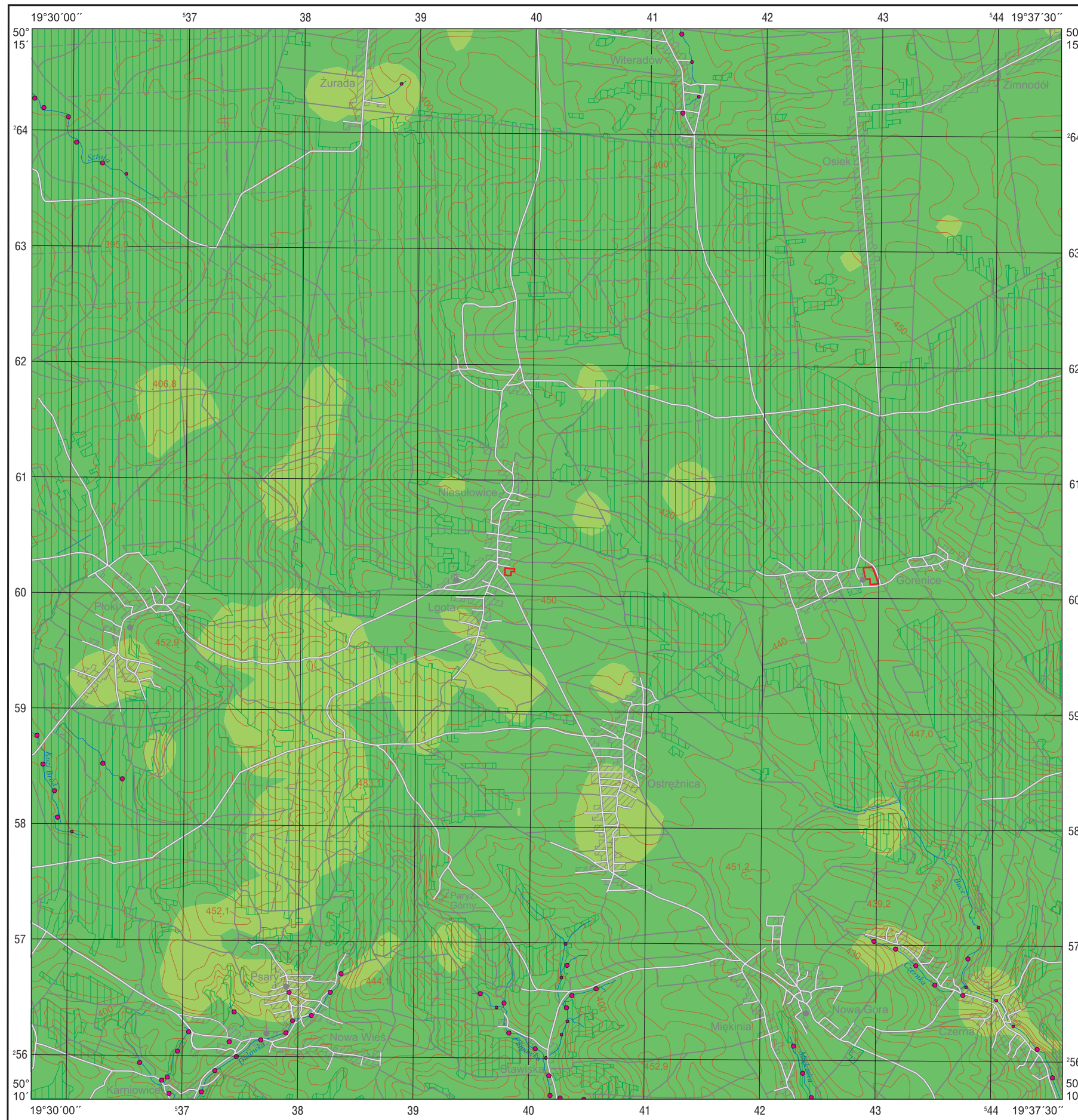


Siarka w glebach (0,8–1,0 m) i siarczany w wodach powierzchniowych

Sulphur in topsoil (0.8–1.0 m) and sulphates in surface water

M-34-64-A-c NOWA GÓRA



S

Gleby – parametry statystyczne Soils – statistical parameters

	%	
Średnia arytmetyczna	0,006	Arithmetic mean
Średnia geometryczna	<0,005	Geometric mean
Mediana	<0,005	Median
Granica wykrywalności	0,005	Detection limit

n = 1121
min. <0,005 0,01 0,140 max.

SO₄

Wody powierzchniowe – parametry statystyczne Surface water – statistical parameters

	ppm = mg/dm ³	
Średnia arytmetyczna	61	Arithmetic mean
Średnia geometryczna	59	Geometric mean
Mediana	60	Median
Granica wykrywalności	15	Detection limit

n = 69
min. 26–50 50–98 max.

Objaśnienia niektórych znaków topograficznych Explanation of some topographic signs

-  Lasy
Forests
-  Obiekty przemysłowe
Industrial objects