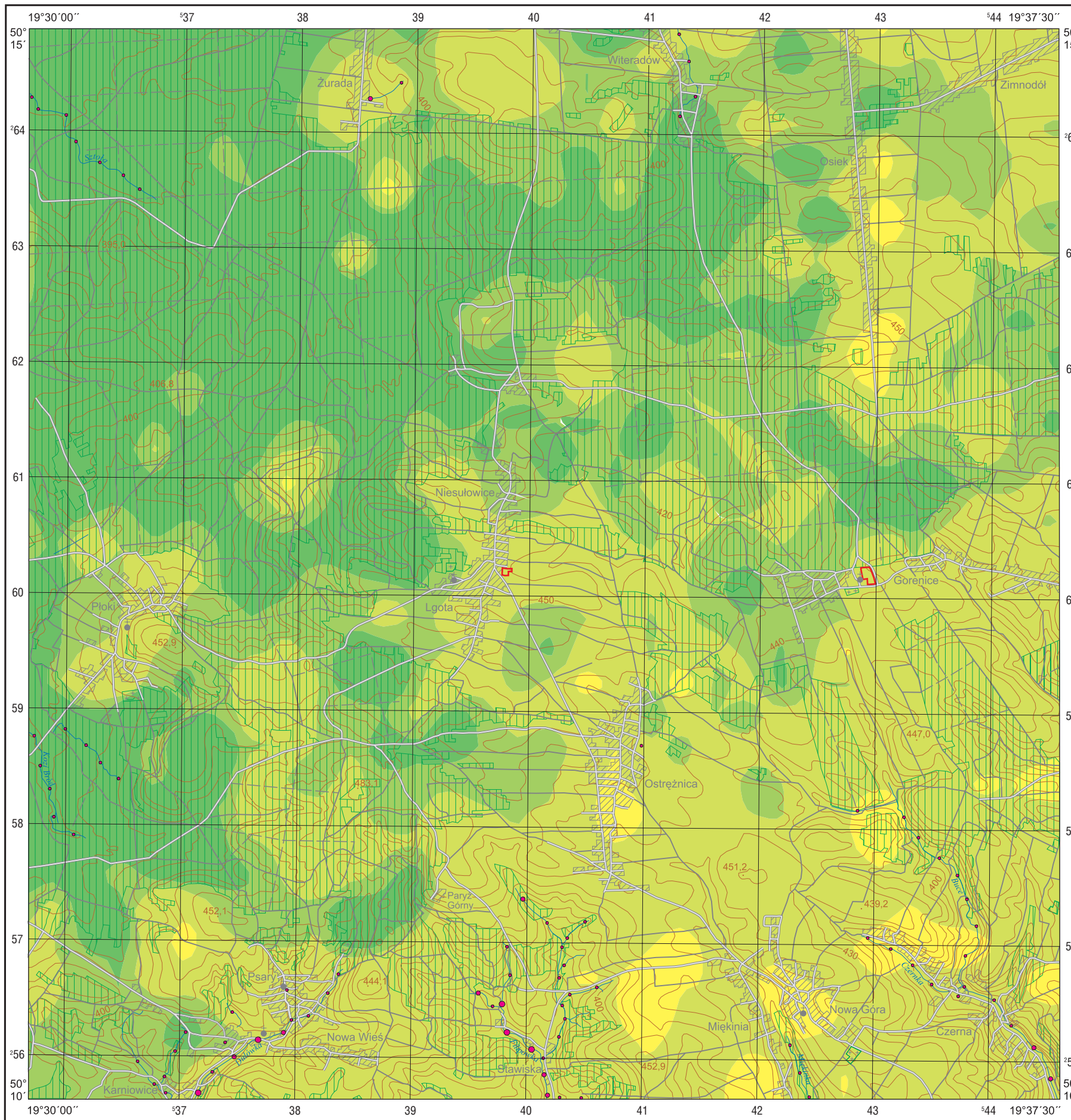


Fosfor w glebach (0,8–1,0 m) i w wodach powierzchniowych

Phosphorus in subsoil (0.8–1.0 m) and in surface water

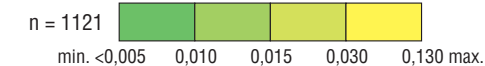
M-34-64-A-c NOWA GÓRA



P

Gleby – parametry statystyczne Soils – statistical parameters

%		
Średnia arytmetyczna	0,015	Arithmetic mean
Średnia geometryczna	0,012	Geometric mean
Mediana	0,013	Median
Granica wykrywalności	0,005	Detection limit



Wody powierzchniowe – parametry statystyczne Surface water – statistical parameters

ppm = mg/dm ³		
Średnia arytmetyczna	<0,05	Arithmetic mean
Średnia geometryczna	<0,05	Geometric mean
Mediana	<0,05	Median
Granica wykrywalności	0,05	Detection limit



Objaśnienia niektórych znaków topograficznych Explanation of some topographic signs

- Lasy
Forests
- Obiekty przemysłowe
Industrial objects