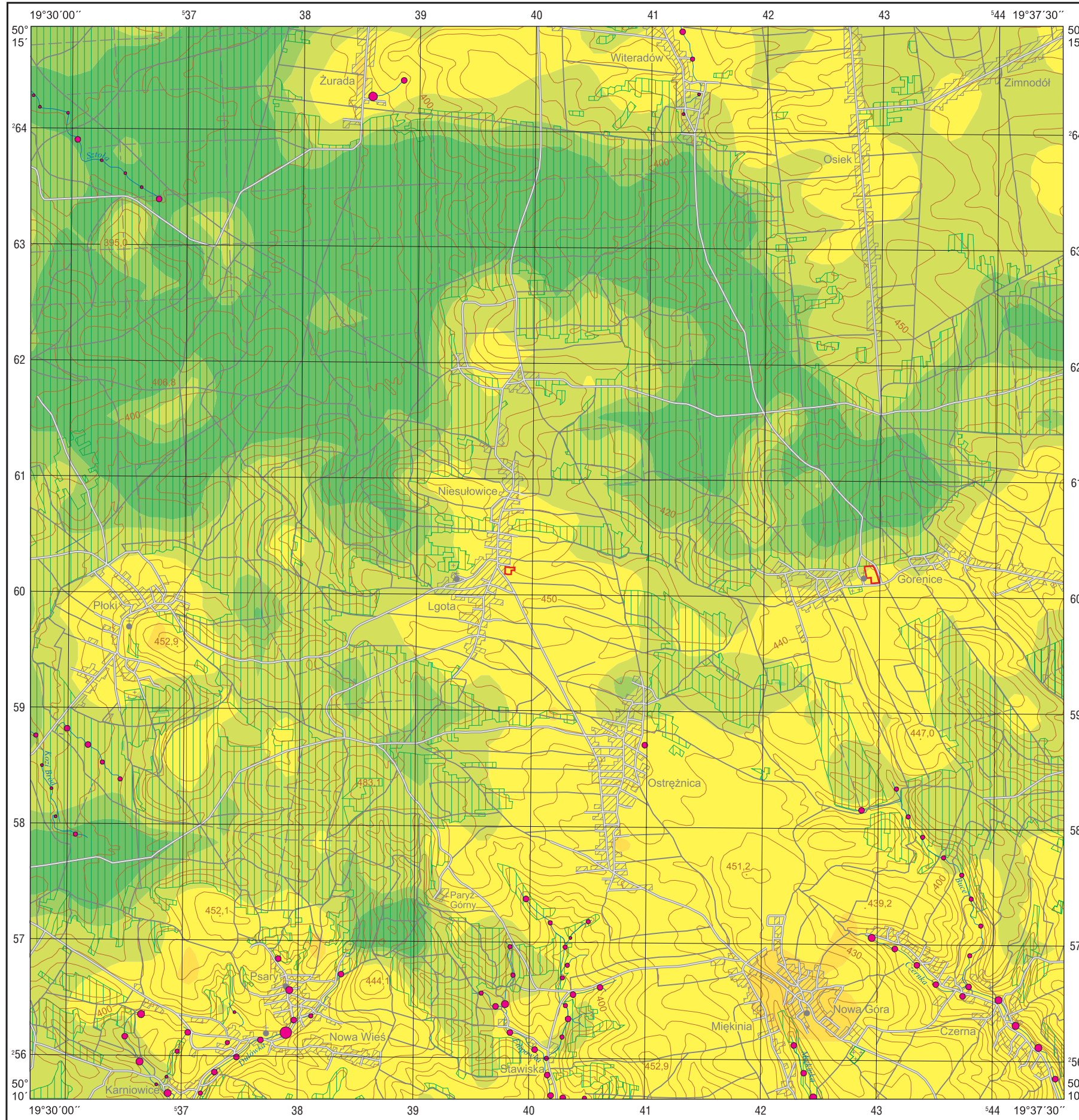


**Fosfor w glebach (0,0–0,3 m) i w osadach wodnych**  
**Phosphorus in topsoil (0.0–0.3 m) and in aqueous sediments**

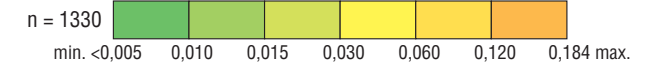
M-34-64-A-c NOWA GÓRA



**P**

**Gleby – parametry statystyczne**  
**Soils – statistical parameters**

	%	
Średnia arytmetyczna	0,025	Arithmetic mean
Średnia geometryczna	0,018	Geometric mean
Mediana	0,023	Median
Granica wykrywalności	0,005	Detection limit



**Osady wodne – parametry statystyczne**  
**Aqueous sediments – statistical parameters**

	%	
Średnia arytmetyczna	0,026	Arithmetic mean
Średnia geometryczna	0,020	Geometric mean
Mediana	0,022	Median
Granica wykrywalności	0,005	Detection limit



**Objaśnienia niektórych znaków topograficznych**  
**Explanation of some topographic signs**

- Lasy  
Forests
- Obiekty przemysłowe  
Industrial objects