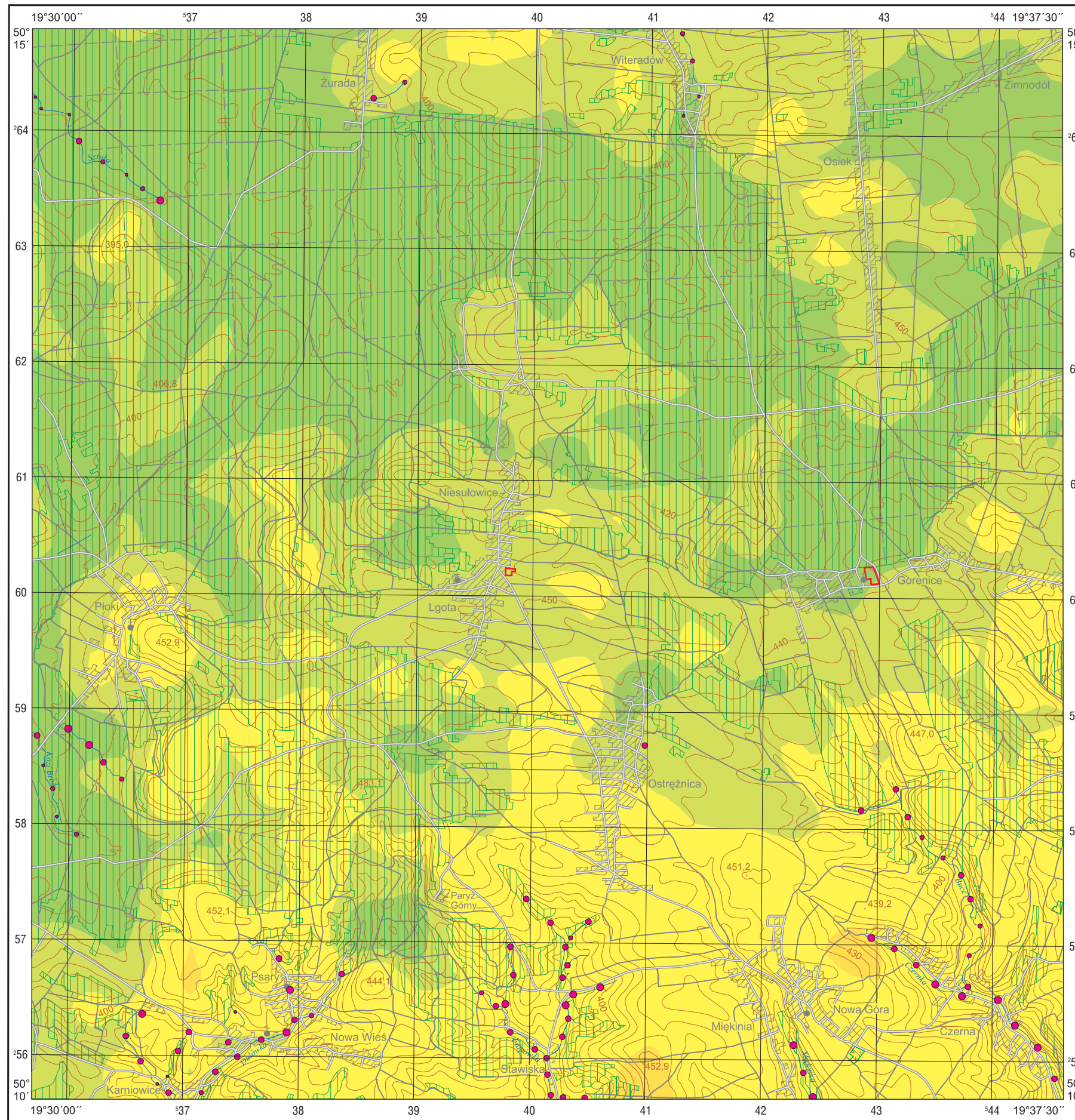


Chrom w glebach (0,0–0,3 m) i w osadach wodnych
Chromium in topsoil (0.0–0.3 m) and in aqueous sediments

M-34-64-A-c NOWA GÓRA

Cr



Gleby – parametry statystyczne
Soils – statistical parameters
 ppm = mg/kg = g/t

| | | |
|-----------------------|---|-----------------|
| Średnia arytmetyczna | 8 | Arithmetic mean |
| Średnia geometryczna | 5 | Geometric mean |
| Mediana | 6 | Median |
| Granica wykrywalności | 1 | Detection limit |

n = 1330

Osady wodne – parametry statystyczne
Aqueous sediments – statistical parameters
 ppm = mg/kg = g/t

| | | |
|-----------------------|---|-----------------|
| Średnia arytmetyczna | 6 | Arithmetic mean |
| Średnia geometryczna | 5 | Geometric mean |
| Mediana | 6 | Median |
| Granica wykrywalności | 1 | Detection limit |

n = 90

Objaśnienia niektórych znaków topograficznych
 Explanation of some topographic signs

- Lasy
Forests
- Obiekty przemysłowe
Industrial objects