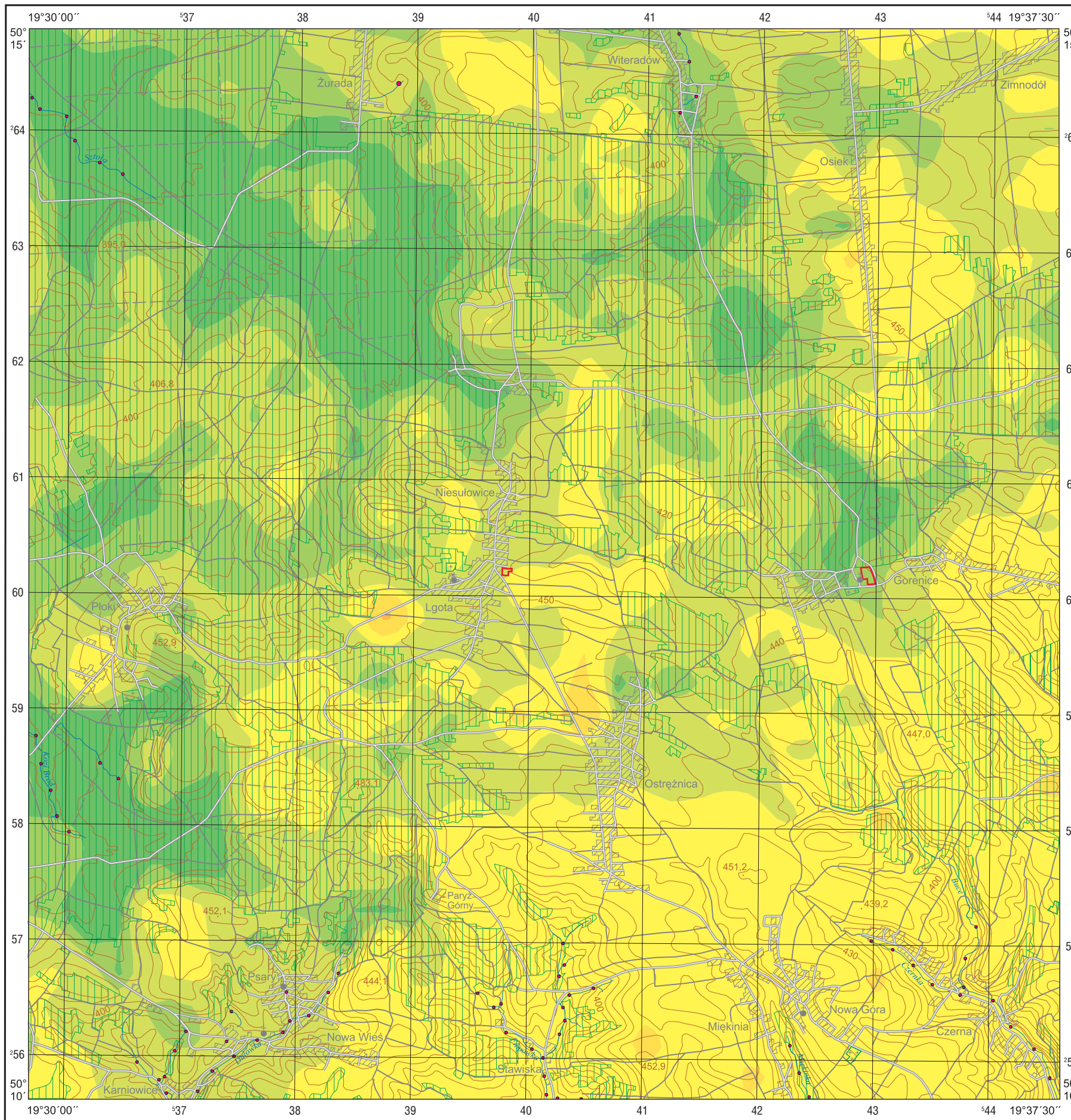


Kobalt w glebach (0,8–1,0 m) i w wodach powierzchniowych

Cobalt in subsoil (0.8–1.0 m) and in surface water

M-34-64-A-c NOWA GÓRA



Co

Gleby – parametry statystyczne Soils – statistical parameters

ppm = mg/kg = g/t

Średnia arytmetyczna	3	Arithmetic mean
Średnia geometryczna	2	Geometric mean
Mediana	3	Median
Granica wykrywalności	1	Detection limit



Wody powierzchniowe – parametry statystyczne Surface water – statistical parameters

ppb = $\mu\text{g}/\text{dm}^3$

Średnia arytmetyczna	<math><0,2</math>	Arithmetic mean
Średnia geometryczna	<math><0,2</math>	Geometric mean
Mediana	<math><0,2</math>	Median
Granica wykrywalności	0,2	Detection limit

n = 69
min. <math><0,2</math>–0,2 max.

Objaśnienia niektórych znaków topograficznych Explanation to some topographic signs

- Lasy
Forests
- Obiekty przemysłowe
Industrial objects