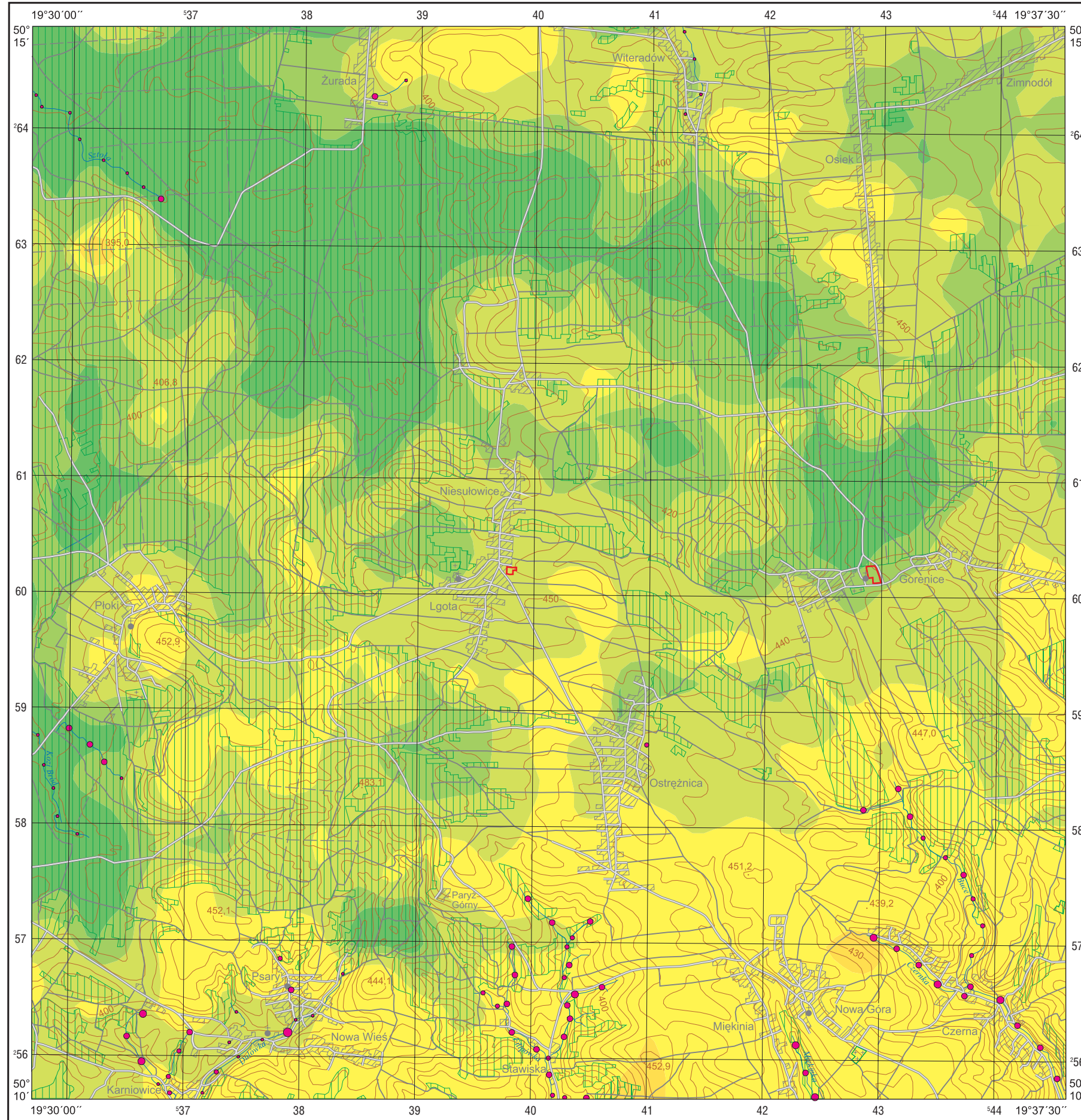


**Kobalt w glebach (0,0–0,3 m) i w osadach wodnych**  
**Cobalt in topsoil (0.0–0.3 m) and in aqueous sediments**

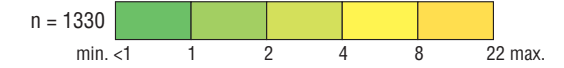
M-34-64-A-c NOWA GÓRA



**Co**

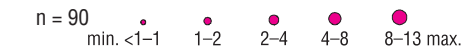
**Gleby – parametry statystyczne**  
**Soils – statistical parameters**  
 ppm = mg/kg = g/t

Średnia arytmetyczna	3	Arithmetic mean
Średnia geometryczna	2	Geometric mean
Mediana	3	Median
Granica wykrywalności	1	Detection limit



**Osady wodne – parametry statystyczne**  
**Aqueous sediments – statistical parameters**  
 ppm = mg/kg = g/t

Średnia arytmetyczna	3	Arithmetic mean
Średnia geometryczna	2	Geometric mean
Mediana	2	Median
Granica wykrywalności	1	Detection limit



**Objaśnienia niektórych znaków topograficznych**  
**Explanation of some topographic signs**

-  Lasy  
Forests
-  Obiekty przemysłowe  
Industrial objects