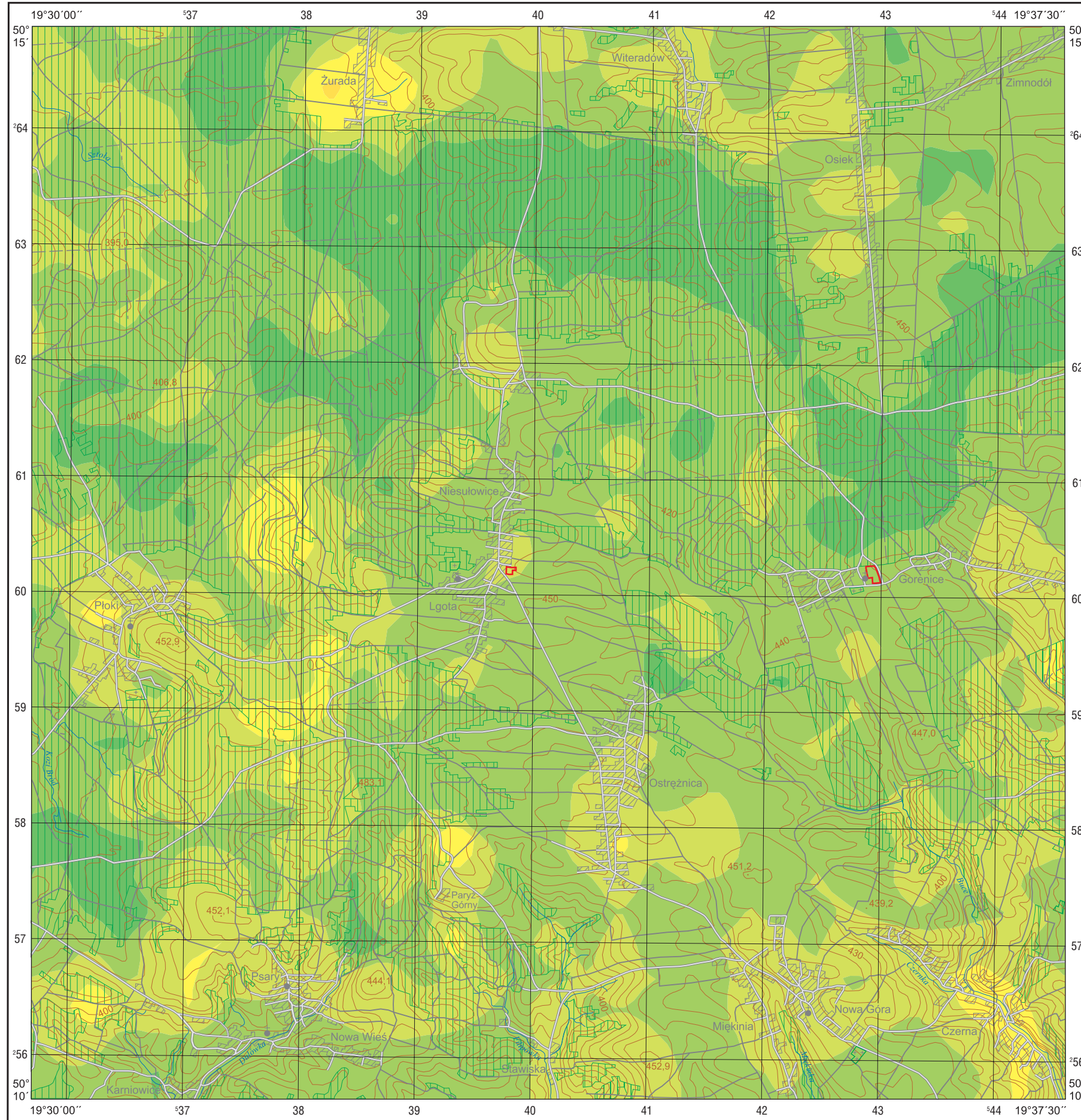


Węgiel organiczny w glebach (0,0–0,3 m)

Organic carbon in topsoil (0.0–0.3 m)

M-34-64-A-c NOWA GÓRA



Corg.

Gleby – parametry statystyczne Soils – statistical parameters

%		
Średnia arytmetyczna	1,37	Arithmetic mean
Średnia geometryczna	1,10	Geometric mean
Mediana	1,15	Median
Granica wykrywalności	0,10	Detection limit

n = 1330

min. 0,11 0,70 1,50 3,00 6,00 21,10 max.

Objaśnienia niektórych znaków topograficznych Explanation of some topographic signs

- Lasy
Forests
- Obiekty przemysłowe
Industrial objects