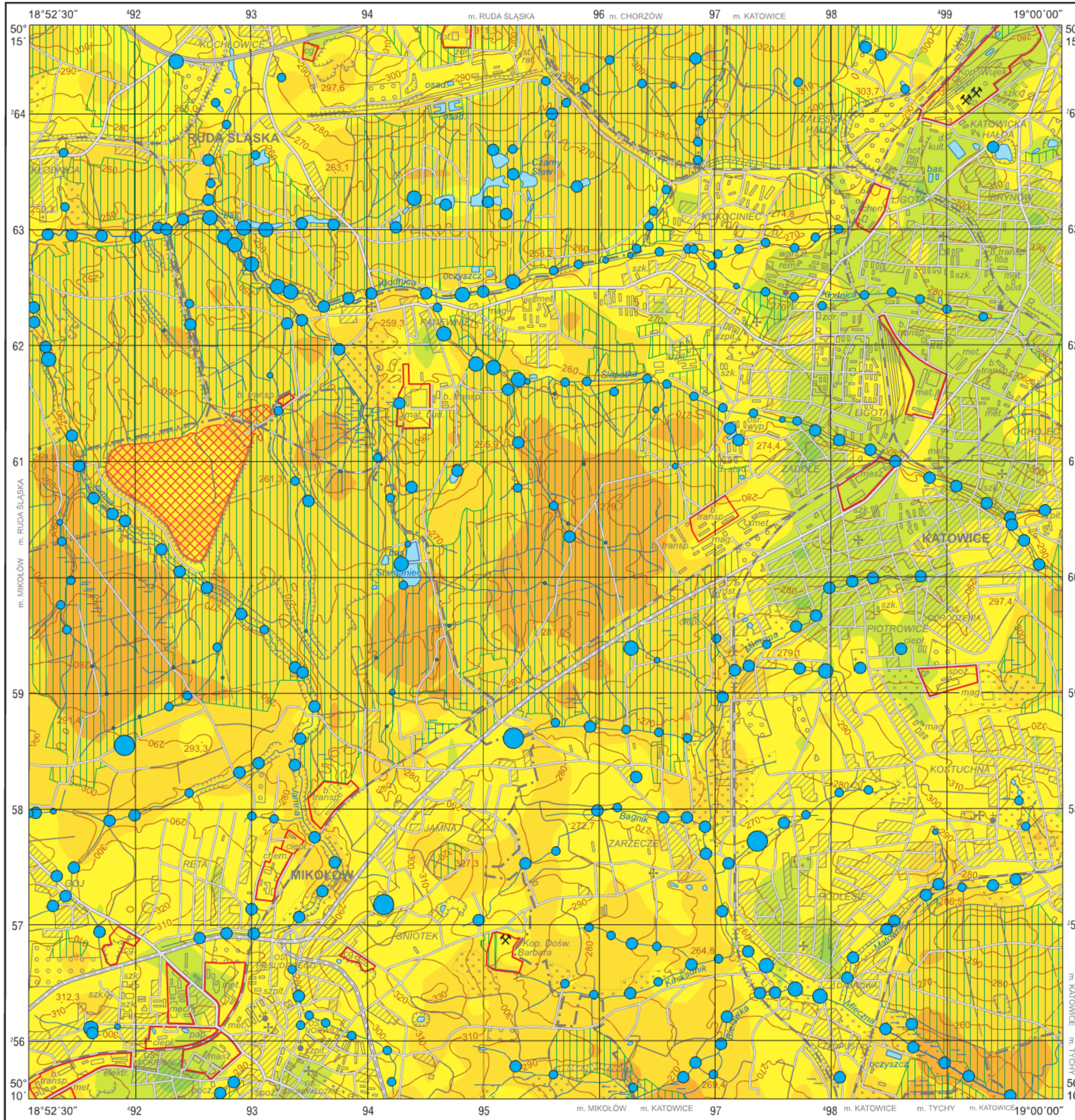


# Odczyn gleb (0,0–0,3 m) i wód powierzchniowych

## Acidity of topsoil (0.0–0.3 m) and surface water

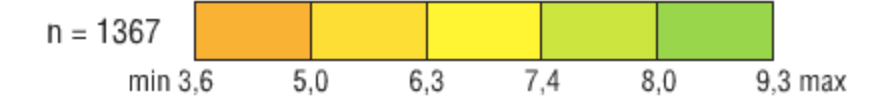
M-34-62-B-d MIKOŁÓW



# pH

### Gleby – parametry statystyczne Soils – statistical parameters

Średnia arytmetyczna	6,2	Arithmetic mean
Średnia geometryczna	6,1	Geometric mean
Mediana	6,2	Median



### Wody powierzchniowe – parametry statystyczne Surface water – statistical parameters

Średnia arytmetyczna	7,4	Arithmetic mean
Średnia geometryczna	7,4	Geometric mean
Mediana	7,5	Median



### Objaśnienia niektórych znaków topograficznych Explanation of some topographic signs

- Lasy  
Forests
- Obszary przemysłowe  
Industrial areas
- Haldy  
Dumps
- Szyby górnicze  
Mining shafts
- Osadniki  
Settling ponds