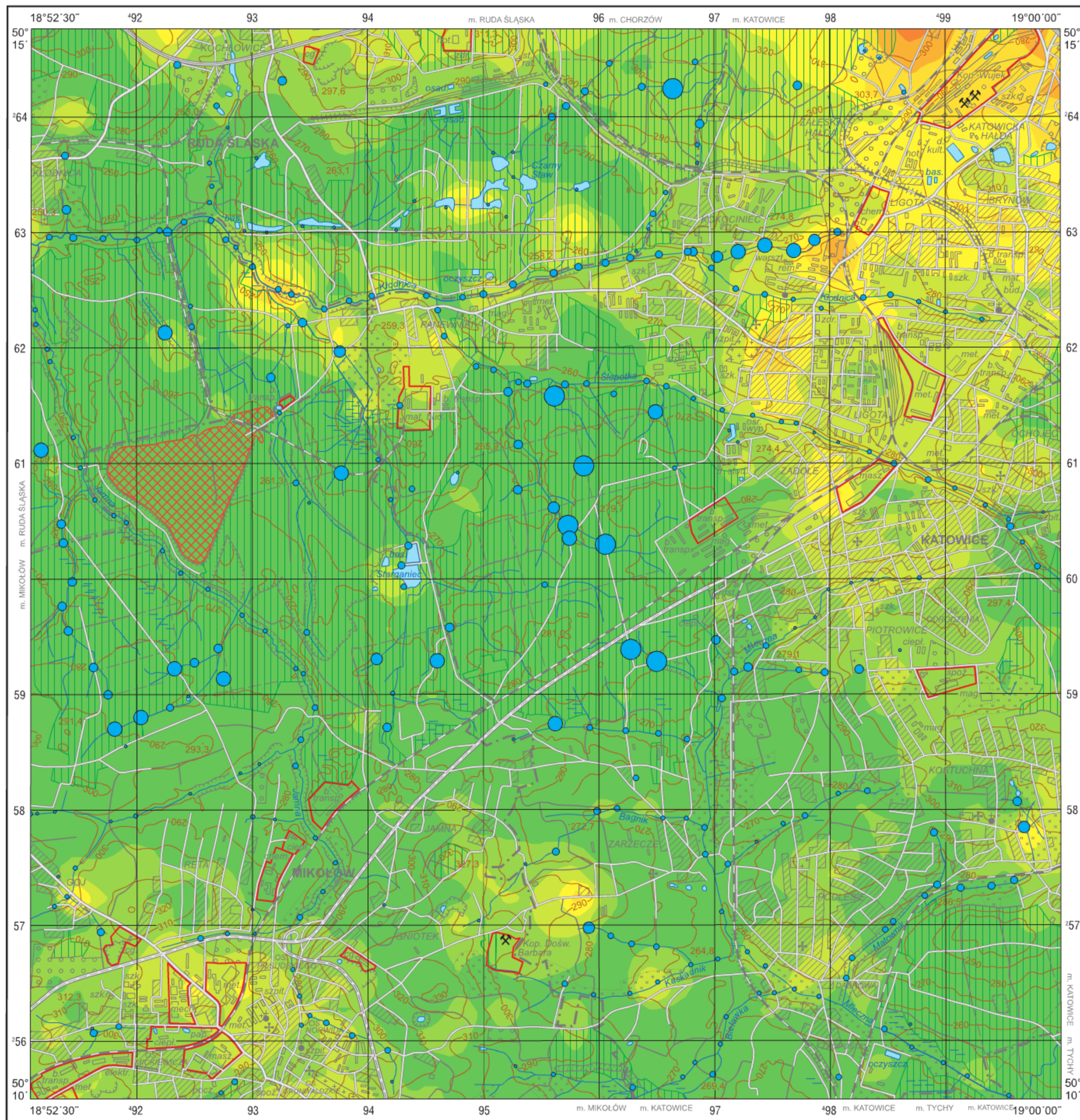


# Cynk w glebach (0,8–1,0 m) i w wodach powierzchniowych

## Zinc in subsoil (0.8–1.0 m) and in surface water

M-34-62-B-d MIKOŁÓW

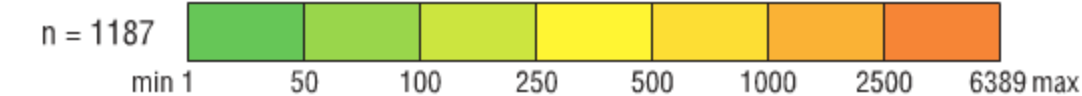


# Zn

### Gleby – parametry statystyczne Soils – statistical parameters

ppm = mg/kg = g/t

Średnia arytmetyczna	76	Arithmetic mean
Średnia geometryczna	27	Geometric mean
Mediana	22	Median
Granica wykrywalności	1	Detection limit



### Wody powierzchniowe – parametry statystyczne Surface water – statistical parameters

ppm = mg/dm<sup>3</sup>

Średnia arytmetyczna	0,100	Arithmetic mean
Średnia geometryczna	0,030	Geometric mean
Mediana	0,027	Median
Granica wykrywalności	0,003	Detection limit



### Objaśnienia niektórych znaków topograficznych Explanation of some topographic signs

- Lasy  
Forests
- Obszary przemysłowe  
Industrial areas
- Hałdy  
Dumps
- Szyby górnicze  
Mining shafts
- Osadniki  
Settling ponds

