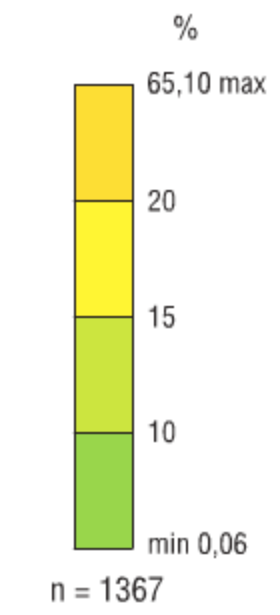
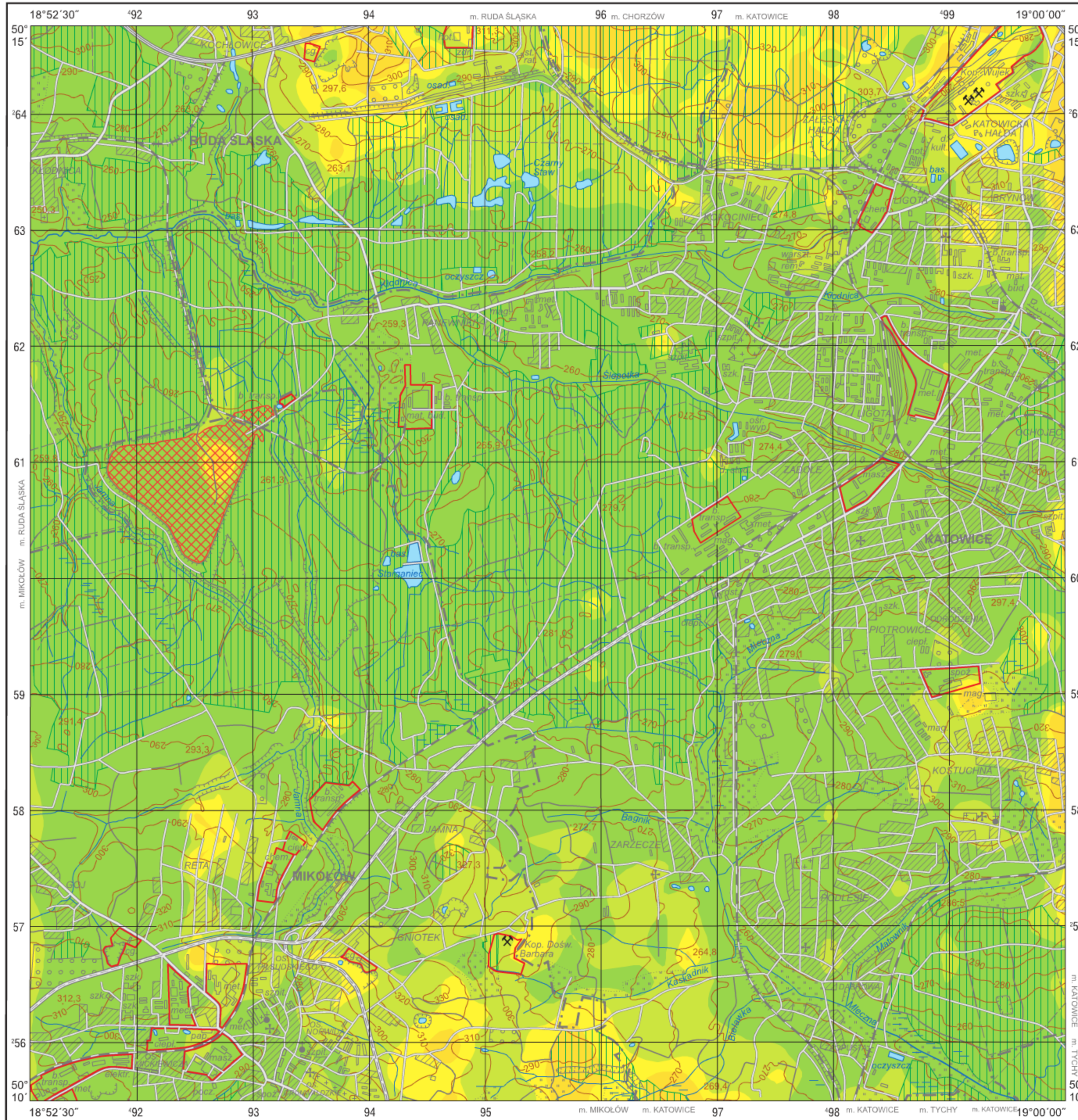


Zawartość frakcji ilowej (<0,02 mm) w glebach (0,0–0,3 m)

Clay fraction (<0.02 mm) in topsoil (0.0–0.3 m)

M-34-62-B-d MIKOŁÓW



Objaśnienia niektórych znaków topograficznych
Explanation of some topographic signs

-  Lasy
Forests
-  Obszary przemysłowe
Industrial areas
-  Hałdy
Dumps
-  Szyby górnicze
Mining shafts
-  Osadniki
Settling ponds