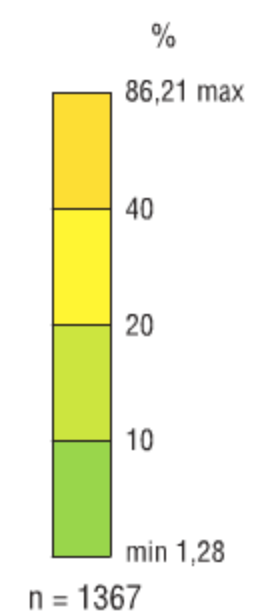
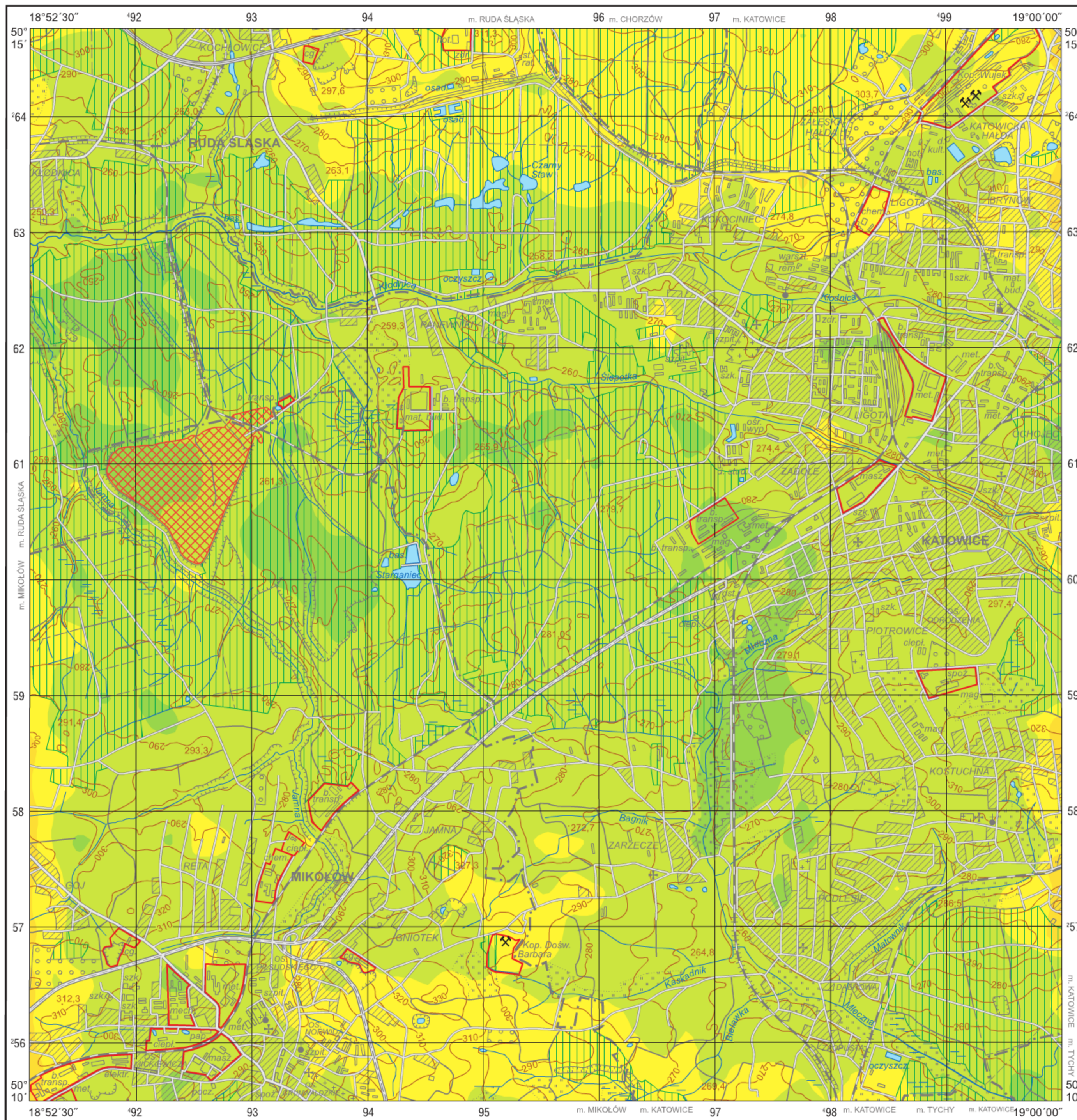


Zawartość frakcji pyłowej (0,1–0,02 mm) w glebach (0,0–0,3 m)

Silt fraction (0.1–0.02 mm) in topsoil (0.0–0.3 m)

M-34-62-B-d MIKOŁÓW



Objaśnienia niektórych znaków topograficznych  
Explanation of some topographic signs

- Lasy  
Forests
- Obszary przemysłowe  
Industrial areas
- Hałdy  
Dumps
- Szyby górnicze  
Mining shafts
- Osadniki  
Settling ponds