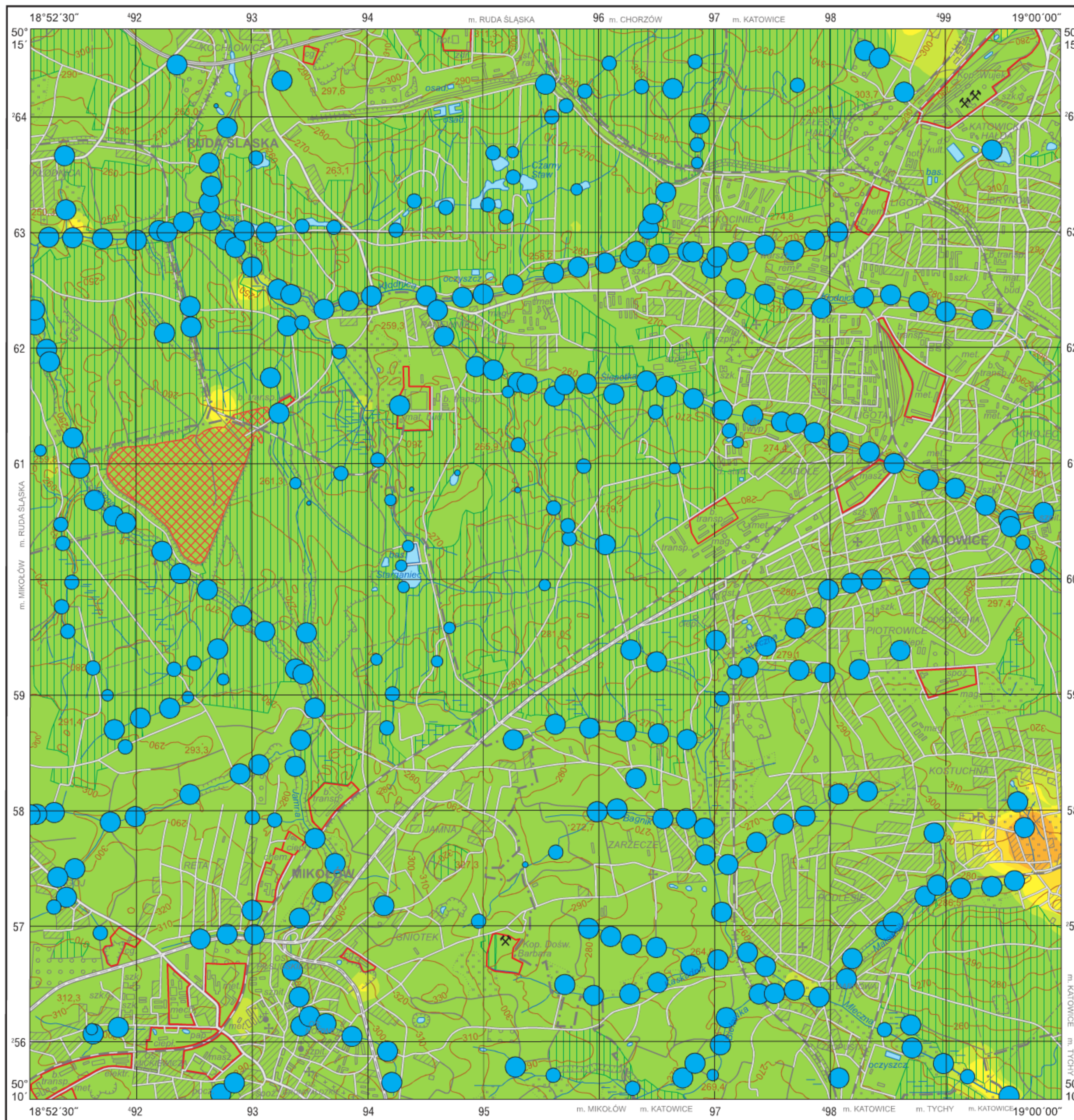


Siarka w glebach (0,8–1,0 m) i siarczany w wodach powierzchniowych

Sulphur in subsoil (0.8–1.0 m) and sulphates in surface water

M-34-62-B-d MIKOŁÓW



S

Gleby – parametry statystyczne Soils – statistical parameters

%		
Średnia arytmetyczna	0,020	Arithmetic mean
Średnia geometryczna	0,006	Geometric mean
Mediana	0,005	Median
Granica wykrywalności	0,003	Detection limit



SO₄

Wody powierzchniowe – parametry statystyczne Surface water – statistical parameters

ppm = mg/dm ³		
Średnia arytmetyczna	2000	Arithmetic mean
Średnia geometryczna	1150	Geometric mean
Mediana	1110	Median
Granica wykrywalności	15	Detection limit



Objaśnienia niektórych znaków topograficznych Explanation of some topographic signs

- Lasy
Forests
- Obszary przemysłowe
Industrial areas
- Haldy
Dumps
- Szyby górnicze
Mining shafts
- Osadniki
Settling ponds

