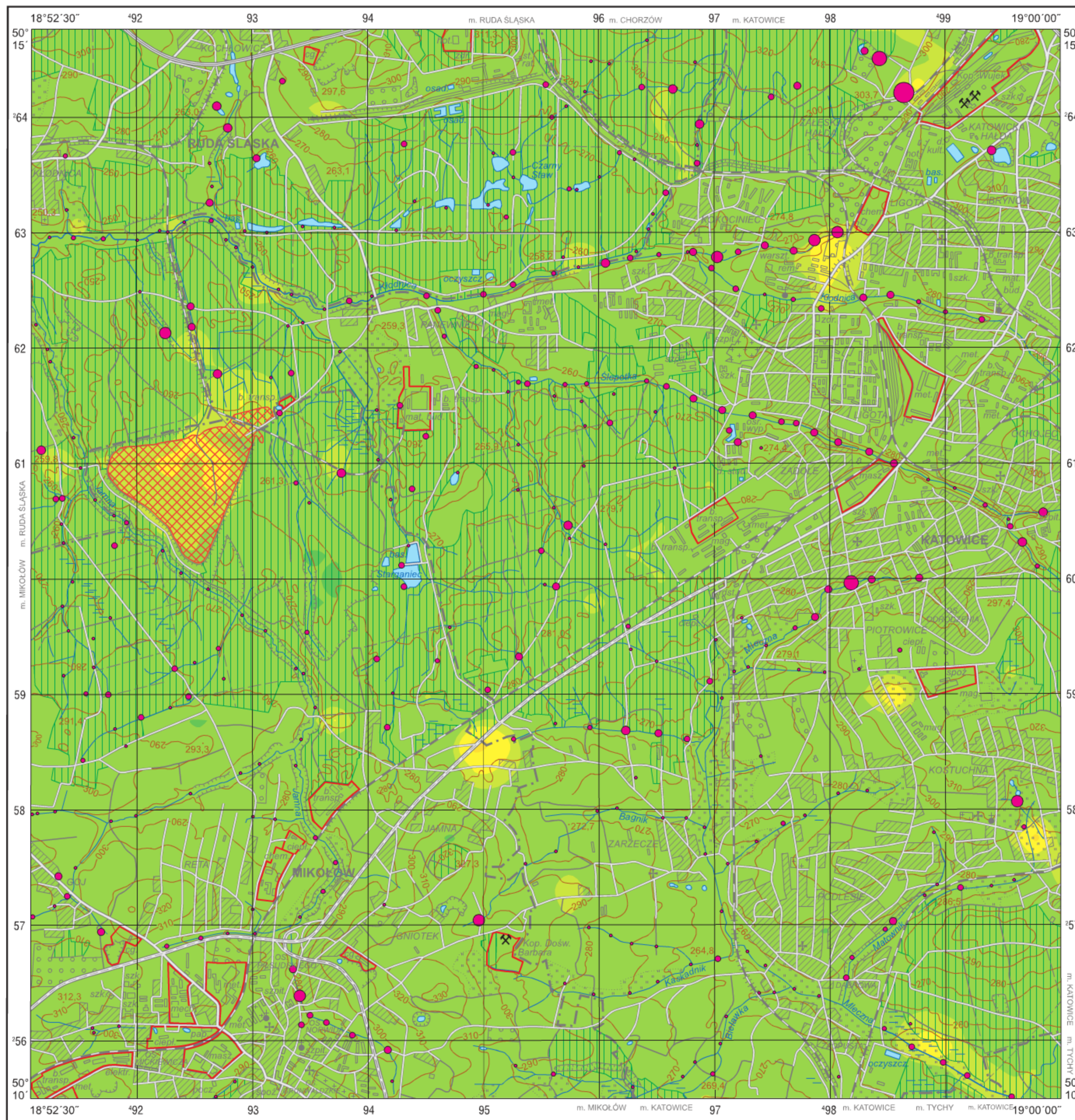


Siarka w glebach (0,0–0,3 m) i w osadach
Sulphur in topsoil (0.0–0.3 m) and in sediments

M-34-62-B-d MIKOŁÓW



Gleby – parametry statystyczne
Soils – statistical parameters

%		
Średnia arytmetyczna	0,035	Arithmetic mean
Średnia geometryczna	0,023	Geometric mean
Mediana	0,022	Median
Granica wykrywalności	0,003	Detection limit

n = 1367

Osady – parametry statystyczne
Sediments – statistical parameters

%		
Średnia arytmetyczna	0,209	Arithmetic mean
Średnia geometryczna	0,092	Geometric mean
Mediana	0,089	Median
Granica wykrywalności	0,003	Detection limit

n = 342

Objaśnienia niektórych znaków topograficznych
Explanation of some topographic signs

- Lasy
Forests
- Obszary przemysłowe
Industrial areas
- Haldy
Dumps
- Szyby górnicze
Mining shafts
- Osadniki
Settling ponds